



COMMISSION ROYALE DES MONUMENTS, SITES ET FOUILLES

CHAMBRE PROVINCIALE DE HAINAUT

RAPPORT 2012

MAI 2013

La Chambre rend hommage à André Godart, architecte et Membre honoraire de la Commission, particulièrement de la Chambre provinciale de Hainaut, décédé ce 30 janvier 2013

I. Remerciements

Au terme de ces cinq années mandat, il convient de remercier chaleureusement Marcel Capouillez qui, en tant que Membre effectif, a assuré la présidence de la Chambre provinciale de Hainaut.

Sa démission en janvier 2013 a été profondément regrettée par l'ensemble de la Chambre étant donné son implication fidèle au sein de la Commission durant de nombreuses années.

Les Membres de la Chambre seront aussi particulièrement salués pour leur travail assidu assumé parfois dans des conditions de travail parfois difficiles.

Je remercie également nommément Madame

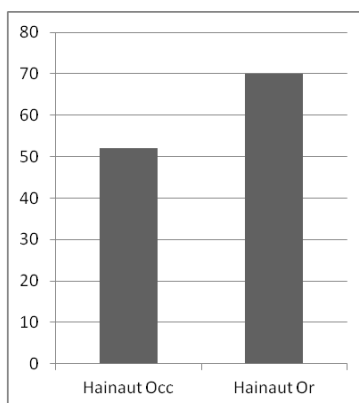
II. Récapitulatif

La Chambre provinciale s'est réunie onze fois, durant l'année 2012.

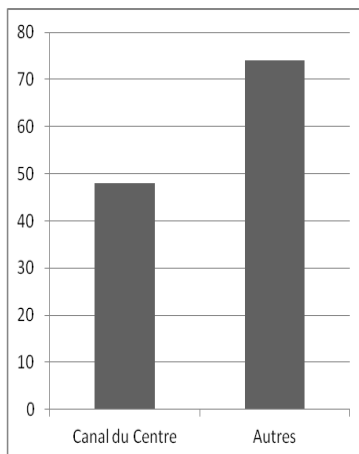
La Chambre a examiné, dans le courant de l'année 2012, 122 dossiers, soit 35 dossiers en plus que l'année précédente.

Les dossiers (52) de la zone occidentale de la province représentent 42% de l'ensemble.

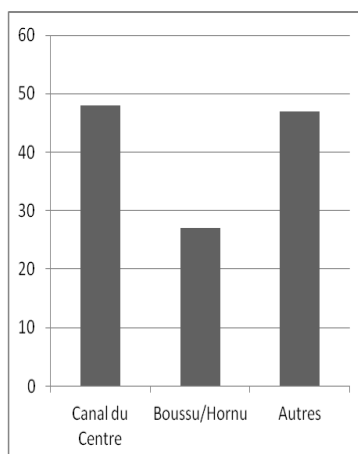
Les dossiers (70) de la zone orientale de la province représentent 58 % de l'ensemble



Les dossiers qui concernent le canal du Centre (48) représentent 39% des dossiers traités.



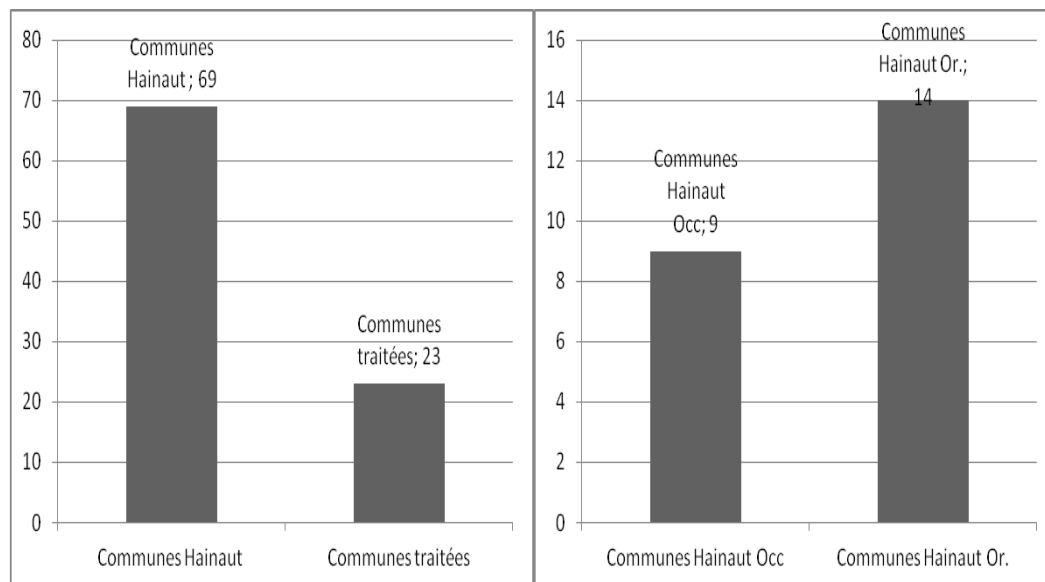
Les dossiers qui concernent Boussu/ Le Grand Hornu (27) représentent 22 % des dossiers traités.



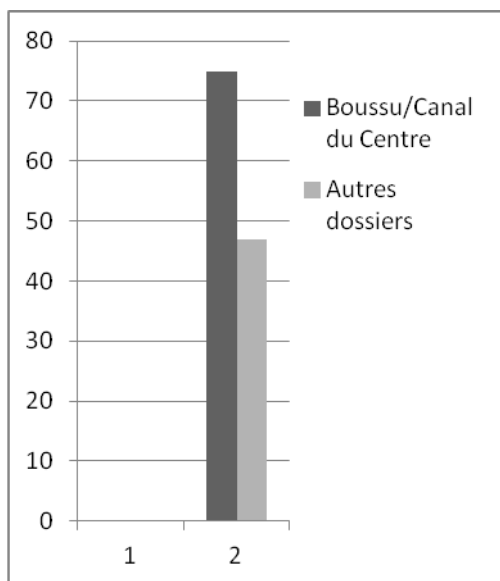
La majorité des dossiers sont liés à des travaux situés dans une zone de protection (59) soit environ 50% dont 81% concernent des travaux dans la zone de protection du canal du Centre.

Quinze dossiers concernant des travaux aux abords d'un bien classé ont été répertoriés, soit 12%.

Ce qui est aussi significatif c'est que sur l'ensemble des 69 communes de la province de Hainaut, seuls les permis d'urbanisme de 23 ont été traités dont 9 en Hainaut occidental et 14 en Hainaut oriental.



Ce qui est significatif c'est que sur les 69 communes qui comprennent le Hainaut, seuls les permis d'urbanisme de 23 communes ont été traités par la Chambre provinciale. Cela pose question. Surtout quand on sait que le total des dossiers de Boussu et du canal du Centre se chiffrent à 75 sur 122, soit 61% des dossiers.



La plupart des dossiers transmis à la Chambre provinciale sont d'un intérêt patrimonial très faible comme la plupart des dossiers traités par la Chambre provinciale depuis 2008. C'est pourquoi la Chambre provinciale tentera de se centrer davantage, au cours de l'année 2013, sur des propositions de classement

III. Classements 2012

1. CHARLEROI : arrêté ministériel du 27 août 2012 rectifiant la troisième paragraphe de l'arrêté ministériel du 13 mai 1992 classant comme monument l'ancien hôtel des Postes sis Place Albert 1^{er} et établissant une zone de protection sur le tronçon du boulevard Tirou compris entre la place Albert 1^{er} et la rue Navez ainsi que sur la place Albert 1^{er}, y compris les immeubles et galeries commerciales séparant la place du boulevard Tirou.
2. BINCHE : Bray : arrêté ministériel du 6 avril 2012 classant comme monument l'église Notre-Dame du Travail, place du levant à Bray et établissant une zone de protection comprenant la totalité de la place du Levant.

IV. Classements 2011 notifiés en 2012

1. LA LOUVIERE : arrêté ministériel du 22 août 2011, classant comme ensemble architectural la nouvelle maison du directeur, à l'exception de ses annexes récentes et son parc ; la maison de l'ingénieur et ses alentours ; les maisons des employés, l'hôtel et leurs alentours ; la pharmacie et les maisons de la Fosse du Bois, classant comme site le terril Saint-Emmanuel et le terril Saint-Patrice et établissant une zone de protection aux alentours de l'ensemble architectural du site minier et du village ouvrier de Bois-du-Luc à la Louvière, pour apporter les garanties nécessaires à sa gestion.
2. CHARLEROI : arrêté de classement du 14 décembre 2011 relatif au Passage de la Bourse.
3. BOUSSU : arrêté ministériel du 22 août 2011, classant comme ensemble architectural la Cité ouvrière du Grand Hornu à Boussu, y compris le

« château » (maison directoriale), les rues pavées et les places et établissant une zone de protection aux alentours de cet ensemble architectural, en vue d'en préserver les abords.

4. LA LOUVIERE : arrêté ministériel du 29 août 2011, établissant une zone de protection complémentaire, en vue de préserver les abords du site minier et du village ouvrier du Bois-du-Luc, dont certains bâtiments ont été classés comme ensemble architectural par arrêté ministériel du 20 juin 1996, dont la nouvelle maison du directeur, la maison de l'ingénieur et ses alentours, les maisons des employés, l'hôtel et leurs alentours, la pharmacie et les maisons de la Fosse du Bois ont été classés comme ensemble architectural et dont le terroir Saint-Emmanuel et le terroir Saint-Patrice ont été classés comme site, avec établissement d'une zone de protection, par arrêté ministériel du 22 août 2011.

IV. Déclassement

1. ELLEZELLES : arrêté ministériel du 27 janvier 2012 d'abrogation du classement du Moulin de Nespelier.

V. Suivi des certificats de patrimoine

1. SAINT-GHISLAIN : ancien hôtel de ville et halles
Restauration de la façade avant et de la couverture
2. FRAMERIES : Belvédère, salle des Machines et châssis à mollettes
3. THUIN : chapelle des Sœurs Grises
Restauration
4. CHIEVRES : église Saint-Martin
Restauration – phase 4
5. THUIN : église Notre Dame d'El Vaux
Restauration de la toiture
6. TOURNAI : Hospice de la Vieillesse : école sainte-Catherine
Restauration de la toiture et de la charpente
7. CHIEVRES : église Saint-Martin : rue du Château
Restauration de la toiture et stabilisation
8. ENGHEN : rue du Château 25 : maison dite du « Paradis »
Changement d'affectation et remplacement des châssis
9. THUIN : place Albert 1^{er} 13 : immeuble
Construction d'une extension et restauration ou remplacement de châssis

10. FRAMERIES : rue de Mons : ancien charbonnage du Crachet (actuel parc d'aventure scientifique (PASS))
11. TOURNAI : rue des Chapeliers 1 (Pomme d'Orange)
Restauration de l'habitation.

VI. Conclusion

Le bilan du travail des dernières cinq années au sein de la Chambre provinciale n'est guère concluant et pose problème au niveau de la répartition des dossiers entre la Chambre régionale et la Chambre provinciale. Cela mériterait une clarification, notamment au niveau de la distribution des dossiers de certificats de patrimoine ou des zones de protections parfois traitées par la Chambre régionale (notamment la zone de protection/abords de la cathédrale de Tournai), alors que cela relève des compétences de la Chambre provinciale.

A cela s'ajoute, que la qualité des dossiers soumis à la Chambre provinciale est très pauvre, voire parfois nulle. Faut-il faire appel à des experts patrimoniaux, bien souvent encore actifs dans une vie professionnelle, pour savoir s'il faut ou non placer une enseigne, une lucarne, des panneaux photovoltaïque ou une porte de garage dans la zone de protection du canal du Centre et invisibles de celui-ci ?

La Chambre provinciale a également souffert du nombre réduit de Membres (9) alors que l'on peut considérer que le Hainaut représente une province importante en surface et en biens.

Il manque particulièrement d'un archéologue de terrain pour une expertise en matière d'impact sur le sous-sol ou pour le patrimoine bâti.

La distance géographique entre le Hainaut et Liège constitue un handicap certain dans le cas par exemple où un Membre se déplaçant à Liège voit son dossier repoussé en fin de réunion ou purement ou simplement remis. Cette question ne pourrait-elle être revue ?

La délocalisation du Secrétariat de la Chambre provinciale de Hainaut à Namur représente également un handicap à ne pas négliger : ancrage territorial, contacts avec l'urbanisme, préparation des dossiers...

Il est regrettable également que le Membre effectif qui préside aux réunions de la Chambre provinciale ne siège pas de droit au Bureau de la Commission. Cela crée un déséquilibre démocratique.

Marie-Jeanne Ghenne
La Secrétaire

Dossiers traités par la Chambre provinciale de Hainaut en 2012

COMMUNE	LOCALITE	ADRESSE	TYPE DE TRAVAUX
BELOEIL		Rue du Château 18/20	Transformation d'un immeuble (funérarium, commerce de fleurs, boulangerie et aménagement de chambres d'hôtes)
BELOEIL	<i>Elligniez Sainte-Anne</i>		Classement
BOUSSU		Rue de Wasmes 44	Remplacement d'une plate-forme, remplacement de châssis, mise en peinture de la façade et remplacement de la toiture
BOUSSU	<i>Hornu</i>	Place Verte 2.4.6.8.10	Construction de cinq maisons
BOUSSU	<i>Hornu</i>	Rue de Wasmes 113	Démontage d'une plate-forme et son remplacement total, réalisation d'une isolation complète et pose d'une nouvelle coupole
BOUSSU		Rue des Arts 21	Remplacement de la toiture d'une annexe
BOUSSU	<i>Hornu</i>	Rue de Wasmes 17	Pose d'un produit d'isolation sur le mur arrière, réalisation d'un lattage et d'un bardage en ardoise
BOUSSU	<i>Hornu</i>	Rue de Mons	Construction de surfaces locatives commerciales et d'appartements
BOUSSU	<i>Hornu</i>	Rue du Grand Hornu 48	Remplacement des châssis et de la porte de façade avant
BOUSSU	<i>Hornu</i>	Rue Neuve 2	Classement éventuel
BOUSSU	<i>Hornu</i>		Déclassement éventuel du terriil Sainte-Félicité (anciennement terriil Sainte Henriette)
BOUSSU	<i>Hornu</i>	Rue de Mons	Aménagement intérieur et modification des façades d'un bâtiment commercial
BOUSSU	<i>Hornu</i>	Rue sainte-Eugénie 19	Remplacement de cinq châssis en façade et du vitrage
BOUSSU	<i>Hornu</i>	Rue Henri Degorge 54	Renouvellement de la toiture
BOUSSU	<i>Hornu</i>	Rue du Grand Hornu 42	Remplacement de la toiture et de la charpente sans modification du volume
BOUSSU	<i>Hornu</i>	rue Sainte-Louise 38	Extension d'une annexe pour augmenter le volume
BOUSSU	<i>Hornu</i>	Rue Henri Degorge 37	Travaux de toiture, châssis, porte, fenêtre et pose de panneaux photovoltaïques
BOUSSU	<i>Hornu</i>	Rue de Grand Hornu 14	Rénovation de la toiture
BOUSSU	<i>Hornu</i>		Rénovation des vestiaires
BOUSSU		Place Verte 22	Remplacement de toiture
BOUSSU	<i>Hornu</i>	Rue de Wasmes 43	Rénovation toiture et châssis
BOUSSU	<i>Hornu</i>	Rue Sainte-Louise 97	Extension d'une habitation
BOUSSU	<i>Hornu</i>	Rue Sainte-Victoire 38	Travaux de toiture
BOUSSU		Rue du Grand Hornu 13	Remplacement de la toiture avec pose d'une fenêtre sur le toit
BOUSSU	<i>Hornu</i>	Rue de Wasmes 47	Extension d'un funérarium
BOUSSU	<i>Hornu</i>	Rue Henri Degorge 17	Travaux de toiture
BOUSSU	<i>Hornu</i>	Place Verte 22	Travaux de toiture
BOUSSU	<i>Hornu</i>	Rue de Wasmes 113	Reconstruction de façade d'une habitation

			accidentée
BOUSSU	<i>Hornu</i>	<i>Rue du Grand-Hornu 13</i>	Travaux de toiture
BRAINE-LE-COMTE		Rue des Etats-Unis 31	
BRUNEAULT - ANTOING	<i>Bruyelle/Hollain</i>	Rue du Petit Pavé	Transformation d'une partie des dépendances du château en un logement unifamilial
CHARLEROI		Rue Bernus 29	Quatre logements dans une habitation
CHARLEROI		Rue Léopold 1a/3 - place Buisset et quai de Brabant	Transformation et démolition d'immeubles existants en vue de la construction d'un ensemble de commerces et de logements
CHARLEROI	<i>Marcinelle</i>	Rue de la Bruyère 429	Transformation d'une habitation
CHARLEROI	<i>Marcinelle</i>	Rue du Bois Planté 133	Rénovation et transformation d'une maison et création d'un appartement
CHARLEROI	<i>Marcinelle</i>	Rue des Sarts	Construction de 37 appartements, 1 bureau et de 26 habitations
CHARLEROI	<i>Marcinelle</i>		Travaux de restauration du monument dit " Aux Victimes "
CHIMAY		Grand-rue et rue Saint-Nicolas	Aménagement d'un logement au 2e étage et dans les combles de la maison
COMINES-WARNETON	<i>Ploegsteert</i>	Sentier de Gand	Construction d'une cabine de distribution électrique en remplacement d'une ancienne
DOUR	<i>Elouges</i>	Voie des Cocars 147	Classement éventuel de la chapelle comme monument
ENGHEN		Rue de la Fontaine 22	Régularisation de l'immeuble en fond de parcelle
ESTAIMPUIS	<i>Saint-Léger</i>	Place des Templiers 2	Transformation d'une maison unifamiliale
ESTAIMPUIS	<i>Saint-Léger</i>	Rue du Château d'eau	Réaffectation de la maison en brasserie
ESTAIMPUIS	<i>Saint-Léger</i>	Trieu Planquart	Construction d'un hangar pour le stockage de matériel agricole
ESTAIMPUIS	<i>Saint-Léger</i>	Rue de Warcoing et de l'Ancienne Passerelle	Démolition d'une habitation et construction de quatre habitations
ESTAIMPUIS	<i>Saint-Léger</i>	Rue du Château d'Eau 10	Réaffectation
FLEURUS	<i>Wanfercée-Baulet</i>	Eglise Saint-Pierre	Proposition de classement
GERPINNES	<i>Gougnies</i>		Classement éventuel
GERPINNES	<i>Gougnies</i>	Place et rue de l'Escuchau	Aménagement de la place et rue de l'Escuchau
LA LOUVIERE	<i>Houdeng-Goegnies</i>	Rue Tout-Y-Faut 86	Pose de Panneaux photovoltaïques
LA LOUVIERE	<i>Strépy-Bracquegnies</i>	Rue Emile Duret 62	Transformation d'une habitation
LA LOUVIERE	<i>Houdeng-Goegnies</i>	Rue Tout-Y-Faut	Création d'une voirie et réfection d'une ancienne
LA LOUVIERE	<i>Strépy-Bracquegnies</i>	Rue Joseph Wauters 147	Remplacement de châssis en bois par du PVC de couleur blanc crème à l'arrière et en couleur à l'avant
LA LOUVIERE	<i>Strépy-Bracquegnies</i>	Rue Joseph Wauters 149	Transformation et extension d'une maison unifamiliale
LA LOUVIERE	<i>Strépy-Bracquegnies</i>	Rue de la Cense 6	Pose de panneaux photovoltaïques
LA LOUVIERE	<i>Strépy-Bracquegnies</i>	Rue Raulier 49	Remplacement de châssis
LA LOUVIERE	<i>Houdeng-Aimeries</i>	Rue du Stokou 61	Installation de dix-huit panneaux photovoltaïques
LA LOUVIERE	<i>Houdeng Goegnies</i>	Chaussée Houat 75	Extension des bureaux d'une concession automobile
LA LOUVIERE	<i>Houdeng-Goegnies</i>	Rue du Tout-Y-Faut 88	Remplacement des ardoises artificielles par des

			tuiles de ton brun
LA LOUVIERE	<i>Strépy-Bracquegnies</i>	Rue Faubourg Léon Hurez 15	Remplacement de la porte de garage et de la porte d'entrée
LA LOUVIERE	<i>Houdeng-Aimeries</i>	Impasse Houssoy	Construction d'une habitation
LA LOUVIERE	<i>Houdeng-Aimeries</i>	Rue de l'Hospice 120	Construction d'une annexe et d'un garage
LA LOUVIERE	<i>Strépy-Bracquegnies</i>	Rue du Marais 155	Agrandissement d'une habitation
LA LOUVIERE	<i>Houdeng-Goegnies</i>	Chaussée Paul Houtart 80	Implantation de deux enseignes (une sur chaque pignon)
LA LOUVIERE	<i>Houdeng-Aimeries</i>	Rue Monnoyer 7	Remplacement d'une porte de garage et pose d'une enseigne
LA LOUVIERE		Rue de Baume 45	Réhabilitation de la ferme
LA LOUVIERE	<i>Houdeng-Goegnies</i>	Rue du Nouveau Canal 65	Installation de panneaux solaires
LA LOUVIERE	<i>Houdeng-Aimeries</i>	Ruelle Dufлот 18	Pose de panneaux photovoltaïques
LA LOUVIERE	<i>Strépy-Bracquegnies</i>	Rue Omer Houssière 26	Transformation et réaménagement d'un bâtiment existant sans changement de volume
LA LOUVIERE	<i>Houdeng-Aimeries</i>	Impasse Houssoy 10	Construction d'un garage
LA LOUVIERE	<i>Houdeng-Aimeries</i>	Rue Monoyer 11	Réalisation de la dalle de béton dans le jardin sans terrassement pour abri de jardin
LA LOUVIERE	<i>Houdeng-Aimeries</i>	Rue du Presbytère 23	Pose d'un enduit sur la façade de l'habitation
LA LOUVIERE	<i>Houdeng-Goegnies</i>	Rue Scailmont	Construction d'une véranda ouverte
LA LOUVIERE	<i>Houdeng-Aimeries</i>	Rue Jules Monoyer 43	Pose de vingt panneaux photovoltaïques sur la toiture côte rue
LA LOUVIERE	<i>Strépy-Bracquegnies</i>	Rue Raulier 43	Agrandissement d'une habitation (construction d'une véranda)
LA LOUVIERE	<i>Houdeng-Aimeries</i>	Rue du Stokou 2	Rénovation et transformation d'une habitation unifamiliale
LA LOUVIERE	<i>Strépy-Bracquegnies</i>	Rue Florian Coppée 112	Création d'un accès carrossable à un immeuble (modification du relief du sol)
LA LOUVIERE	<i>Houdeng-Aimeries</i>	Rue Houtart 129	Placement d'un cimentage et d'un crépi gris sur la façade avant
LA LOUVIERE	<i>Strépy-Bracquegnies</i>	Rue J. Wauters 251	Construction d'un mur de clôture de 2.2 m
LA LOUVIERE	<i>Houdeng-Goegnies</i>	Chaussée Houtart 56	Création d'un second logement dans une maison d'habitation existante
LA LOUVIERE	<i>Strépy-Bracquegnies</i>	Rue du Tombou 165	Construction d'une habitation
LA LOUVIERE	<i>Strépy-Bracquegnies</i>	Rue Omer Houssière 60	Transformation d'un immeuble : réaménagement de l'intérieur pour la création de logements supplémentaires
LA LOUVIERE	<i>Strépy-Bracquegnies</i>	Cour Wauquez	Construction d'une habitation unifamiliale et d'une aire de rebroussement
LA LOUVIERE	<i>Houdeng-Goegnies</i>	Rue Falise 43	Mise en place de panneaux photovoltaïques
LA LOUVIERE	<i>Hoedeng Gougnies</i>	Rue Tout Y Faut	Création de voirie et réfection d'une ancienne voirie
LE ROEULX	<i>Thieu</i>	Rue de la Cense du Roi 21	Transformation d'une habitation
LE ROEULX	<i>Thieu</i>	Rue de la Paix	Construction d'un immeuble de quatre appartements avec restaurant et parkings
LE ROEULX	<i>Thieu</i>	Rue du Manoir Saint-Jean 10	Transformation d'un pavillon en studio

LE ROEULX	<i>Thieu</i>	Rue du Château Saint-Pierre	Construction de 18 maisons
LE ROEULX	<i>Thieu</i>	Rue Delatte 21	Transformation d'une façade et pose de velux
LE ROEULX	<i>Thieu</i>	Rue des Ecoles 32	Transformation d'un bâtiment en quatre logements
LE ROEULX	<i>Thieu</i>	Rue de la Cense du Roi 14	Extension d'une habitation
LE ROEULX	<i>Thieu</i>	Rue de la Paix 2	Construction de quatre maisons mitoyennes
LE ROEULX	<i>Thieu</i>	Rue de la Paix 46	Transformation d'une habitation en deux logements
LE ROEULX	<i>Thieu</i>	Rue des Ecoles 20	Transformation d'une maison et construction d'un mur de clôture
LE ROEULX	<i>Thieu</i>	Rue de la Cense du Roi	Construction d'une habitation unifamiliale
LE ROEULX	<i>Thieu</i>	Rue des Ecoles 4	Transformation d'une habitation
LES BONS VILLERS	<i>Villers-Perwiw</i>	Chemin de la Hutte 1	Extension d'une habitation
LES BONS VILLERS		Chemin de la Hutte	Extension d'une habitation
MOMIGNIES		Ancienne brasserie Février ou Saint-Nicolas act Thiérache	Classement éventuel
MONS	<i>Mesvin</i>	Chaussée de Maubeuge 453a	Transformation du bien en école primaire
MONS		Rue des Arquebusiers	Construction d'un immeuble à appartements
MONS		Rue Samson 25	Placement d'enseignes
MONS		Avenue Reine Astrid, parc du Vauxhall	Abattage d'un hêtre pourpre et d'un tilleul
MONS		Rue Masquelier 37	Modification d'un relais Mobistar
MORLANWELZ		Rue du Parc et chaussée de Mariemont	Aménagement espace public
PERUWELZ		Rue du Biézet 44	Transformation et extension d'une habitation
SENEFFE		Rue de Maffle 41	Réalisation d'une rampe d'accès de la maison au chemin de halage
SENEFFE		Rue du Vignoble 10	Construction d'un abri de jardin
SOIGNIES		Rue Grégoire Wincqz 373	Restauration de la façade
THUIN		Bois du grand Bon Dieu	Renouvellement du parcours sportif dit "Hébert"
TOURNAI		Rue Saint-Piat 25 et rue de Bève 10	Réhabilitation de deux maisons et construction d'un garage
TOURNAI		angle des rues Gallait et Tête d'Or : bâtiment dit "Dôme de la Vierge Noire "	Pose d'une marquise
TOURNAI		angle de la rue du Ballon 16, 18 et rue de France 1	Transformation de trois petites maisons en deux appartements
TOURNAI		Quai des Salines, rue des Foulons et de l'Ecorcherie	Réhabilitation de l'ancien site " Les Erables " en un immeuble de 84 appartements env. avec parking en sous-sol
TOURNAI		Rue de la Madeleine 49 et Terrasse de la Madeleine	Transformation d'un immeuble
TOURNAI		Rue Saint-Brice 57	
TOURNAI		Place de Lille 23.24.25	Transformation en trois appartements et rez commercial

TOURNAI	Entre la rue de l'Ecorcherie 31-33-35 et le quai des Salines	Projet de réhabilitation du site des " Erables "
TOURNAI	Rue du Chambge 28	Création de 7 appartements
