

ARCHITECTURES NÉOGOTHIQUES

1790

EN WALLONIE

1932



EVOLUTIONS, SIGNIFICATION ET DESTINS

Thomas Greck – CRMSF – 16 mars 2023, Liège



Thomas Greck

Architectures néogothiques en
Wallonie : 1790-1932

UN MOUVEMENT EN EVOLUTION CONTINUE SUR 150 ANS

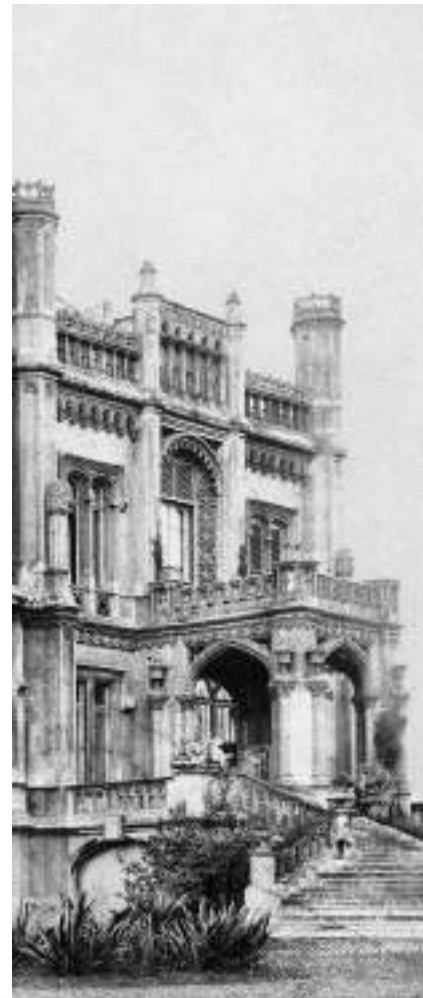
Fabriques



Troubadour



Château d'industrie



Néo-chrétien



« Archéologique » moderne



Tardif





Thomas Greck

Architectures néogothiques en
Wallonie : 1790-1932

LES ORIGINES – 1790-1800

LES ORIGINES

La Grotte Noire
Vers 1780-1790

Brugelette
(Ath, HAINAUT)

Pavillon de chasse pour le
comte de Grimberghen





Thomas Greck

Architectures néogothiques en
Wallonie : 1790-1932

LES ORIGINES – 1790-1800

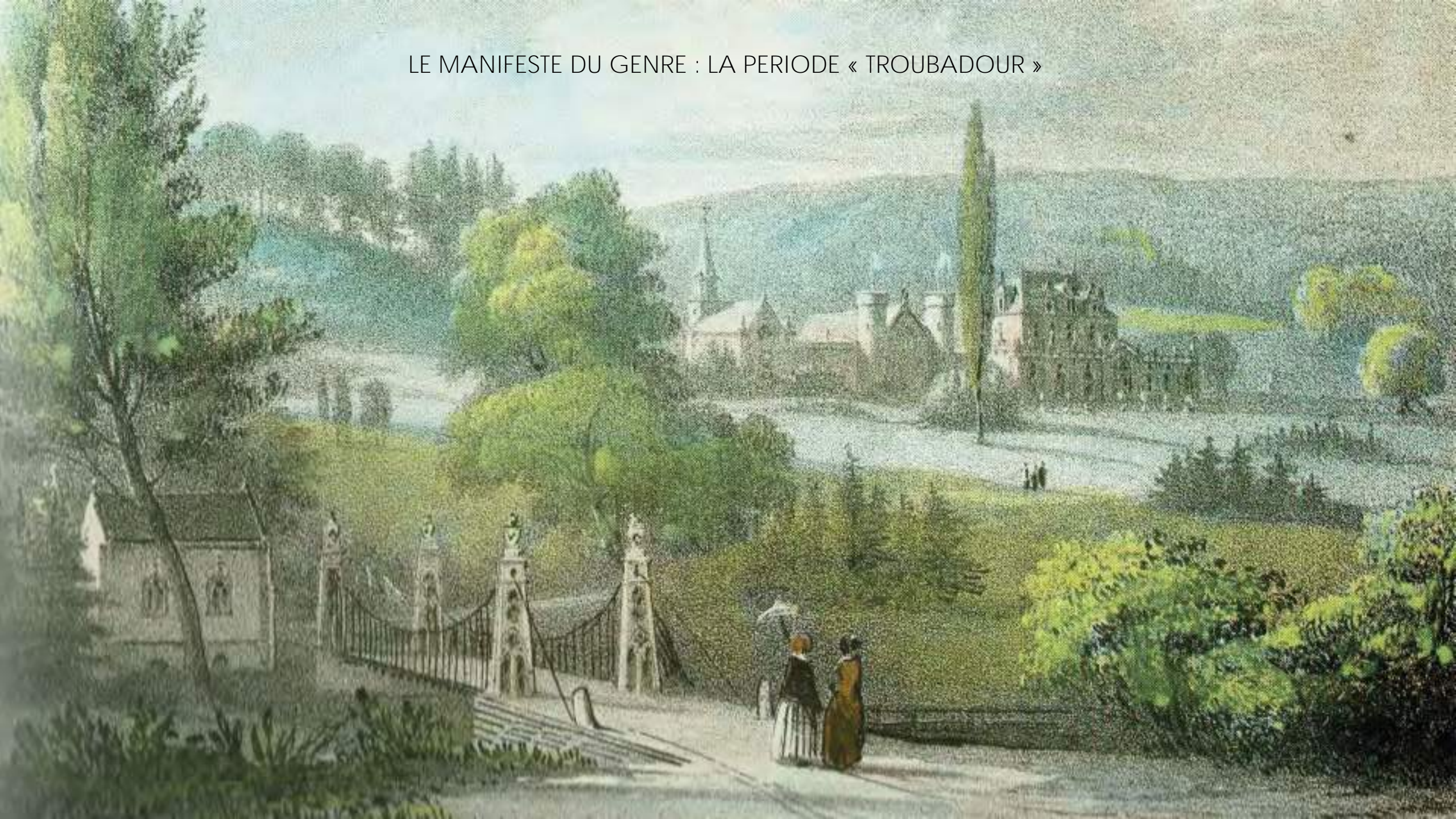
FABRIQUES DE PARCS ET JARDINS

Tour de Grimohaie et
Pont trembleur
Vers 1815-1830

Limal
(Wavre, BRABANT
WALLON)



LE MANIFESTE DU GENRE : LA PERIODE « TROUBADOUR »





Thomas Greck

Architectures néogothiques en
Wallonie : 1790-1932

LA PERIODE TROUBADOUR – 1800 à 1845

LE MANIFESTE DU
GENRE : LA PERIODE
« TROUBADOUR »

Château de Pétrieu
1818

Pétrieu
(Tournai, HAINAUT)

Plus ancien bâtiment
« habité » néogothique
répertorié en Wallonie

Construction ex nihilo





Thomas Greck

Architectures néogothiques en
Wallonie : 1790-1932

LA PERIODE TROUBADOUR – 1800 à 1845

LE MANIFESTE DU GENRE : LA PERIODE « TROUBADOUR »

Chapelle Fyon
1821

Juslenville
(Theux, LIEGE)

Plus ancien bâtiment
religieux néogothique
répertorié en Wallonie

Construction ex nihilo



Theux. - L'Hermitage de Juslenville.

4. Jadis il existait un chemin de la croix formé de sept stations, qui aboutissait à cet hermitage. Il s'y passa un drame que P.-J. Leloup a décrit en 1812. Le frère Hyacinthe, ermite de ce lieu, fut assassiné par des brigands dont la main fut armée par l'espoir d'un trésor, alors qu'ils ne découvrirent qu'une haine et un cilice.

Edit. DESAIX, Bruxelles. — Rep. int.



Thomas Greck

Architectures néogothiques en
Wallonie : 1790-1932

LA PERIODE TROUBADOUR – 1800 à 1845

LE MANIFESTE DU GENRE : LA PERIODE « TROUBADOUR »

Chapelle Fyon
1821

Juslenville
(Theux, LIEGE)

Plus ancien bâtiment
religieux néogothique
répertorié en Wallonie

Construction ex nihilo





Thomas Greck

Architectures néogothiques en
Wallonie : 1790-1932

LA PERIODE TROUBADOUR – 1800 à 1845

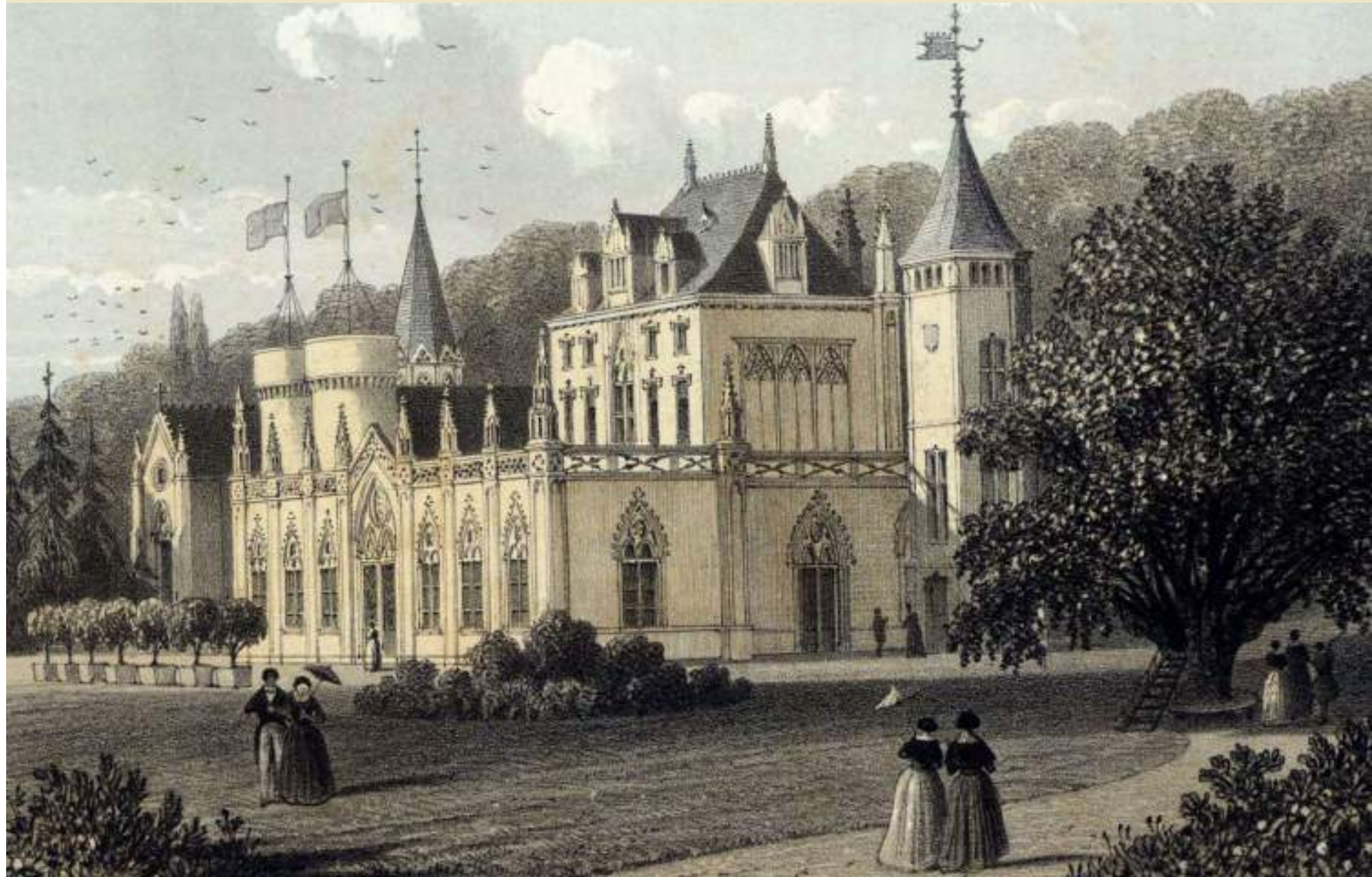
LE MANIFESTE DU GENRE : LA PERIODE « TROUBADOUR »

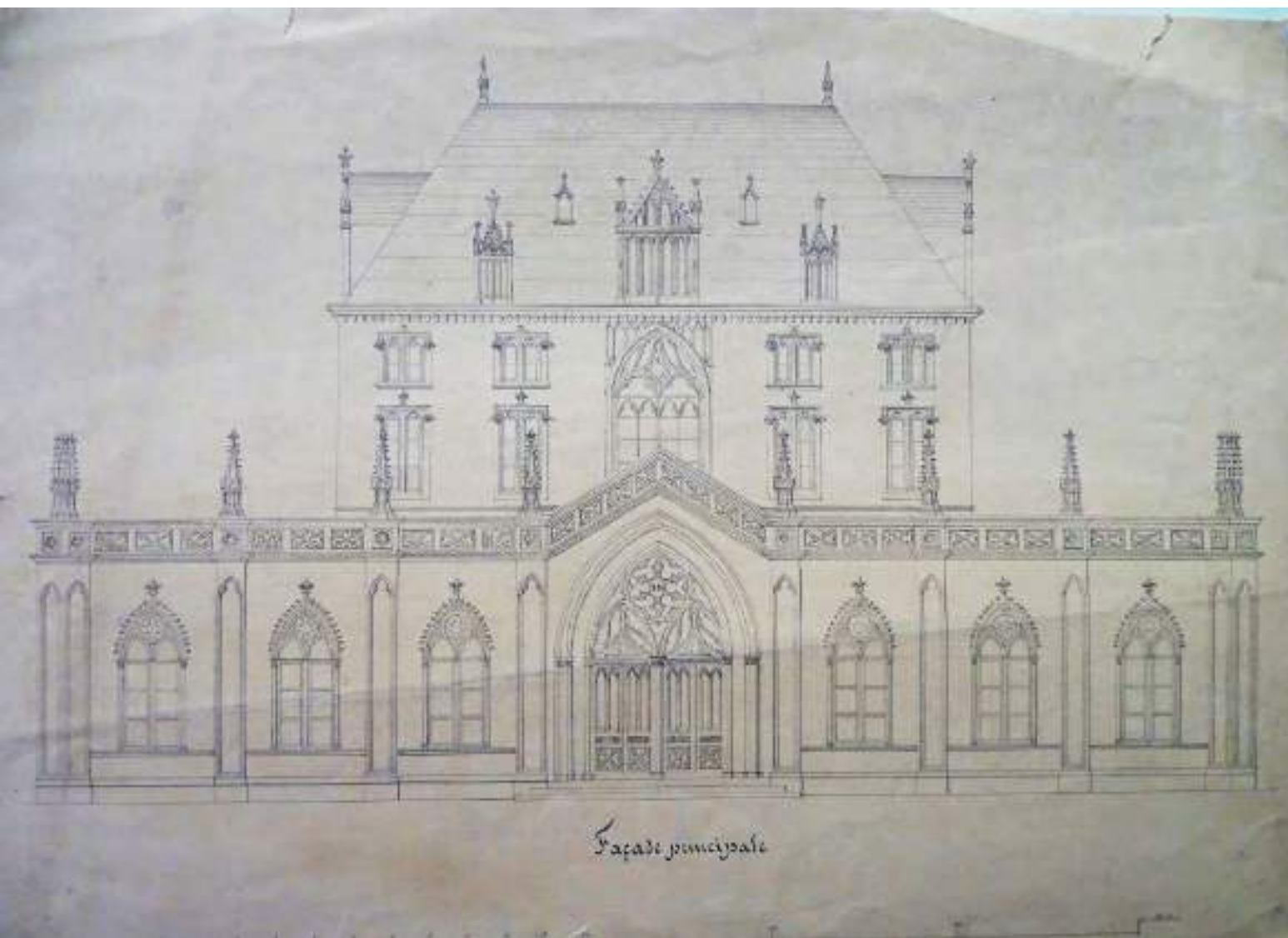
Château des Mazures
1837-1843

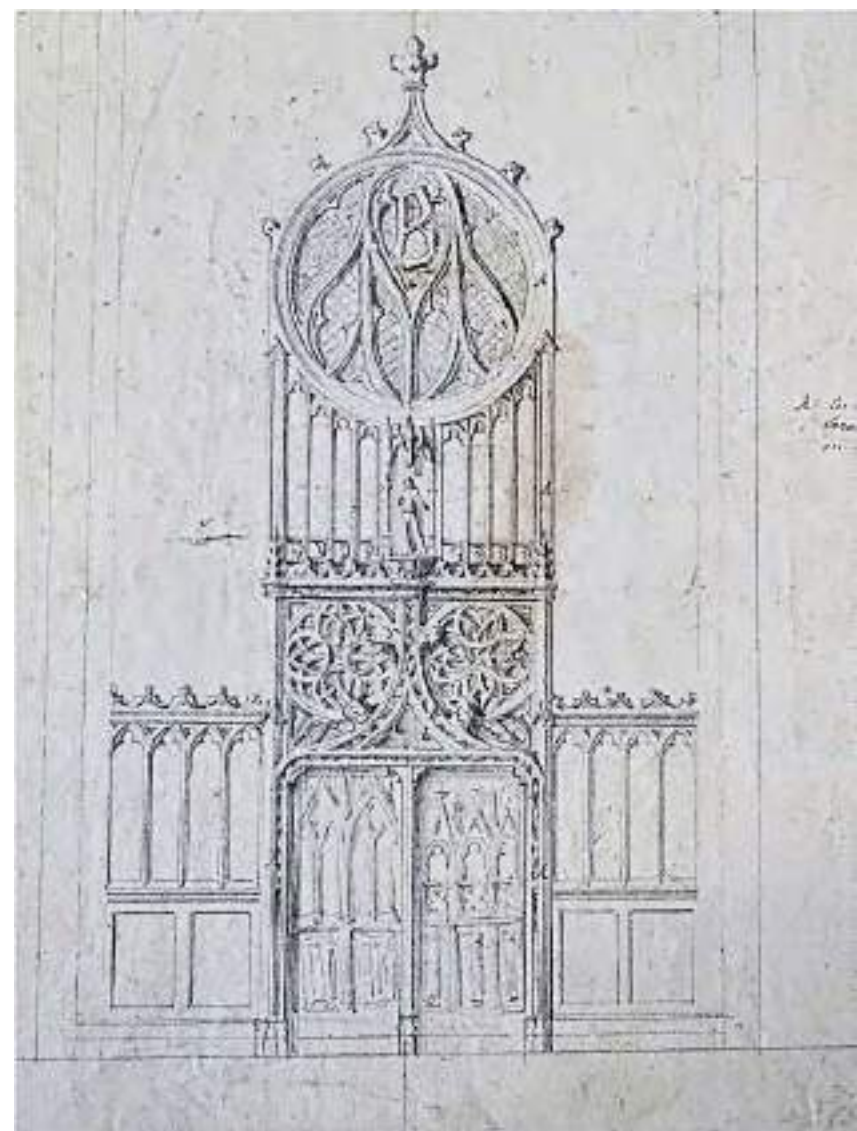
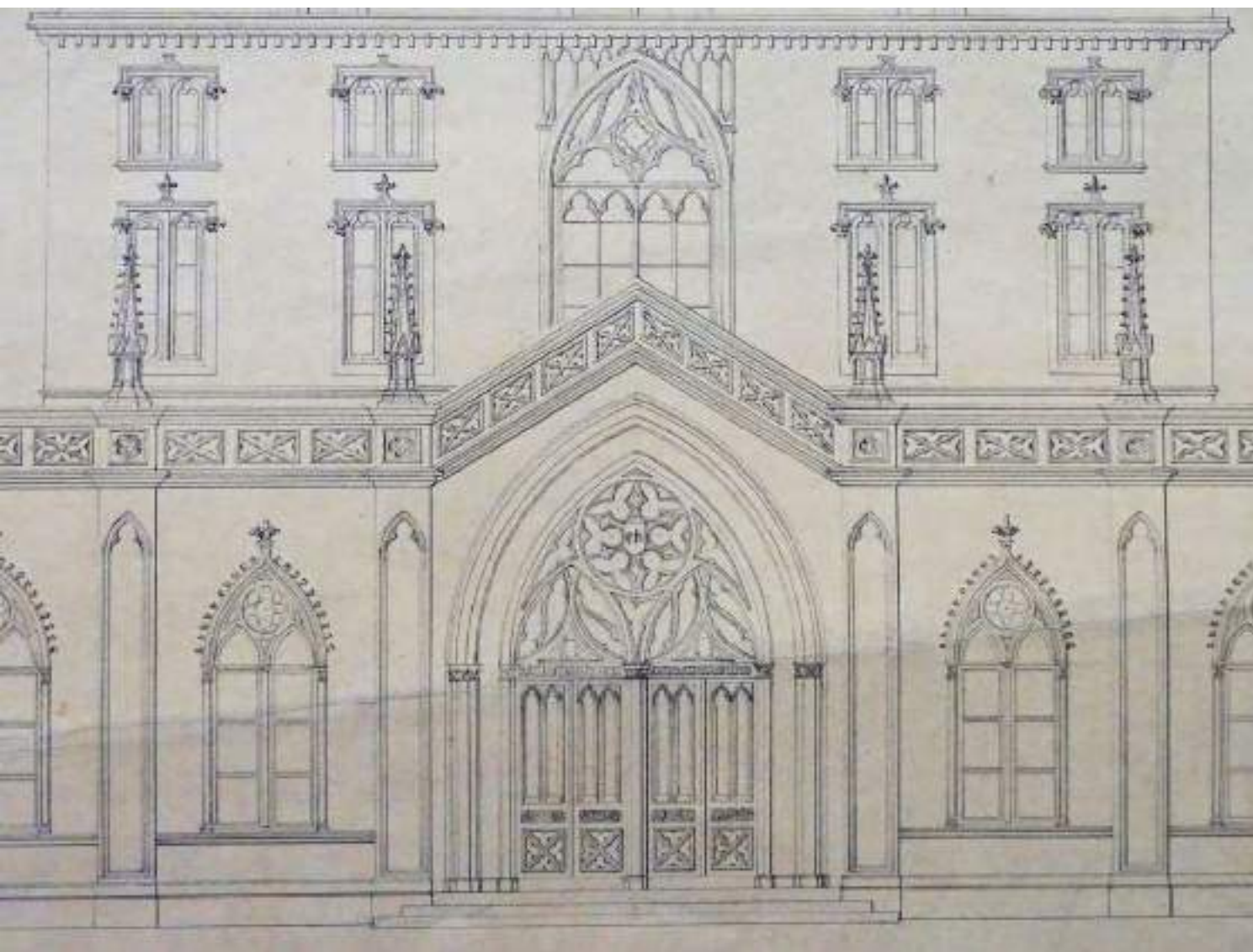
Pepinster
(LIEGE)

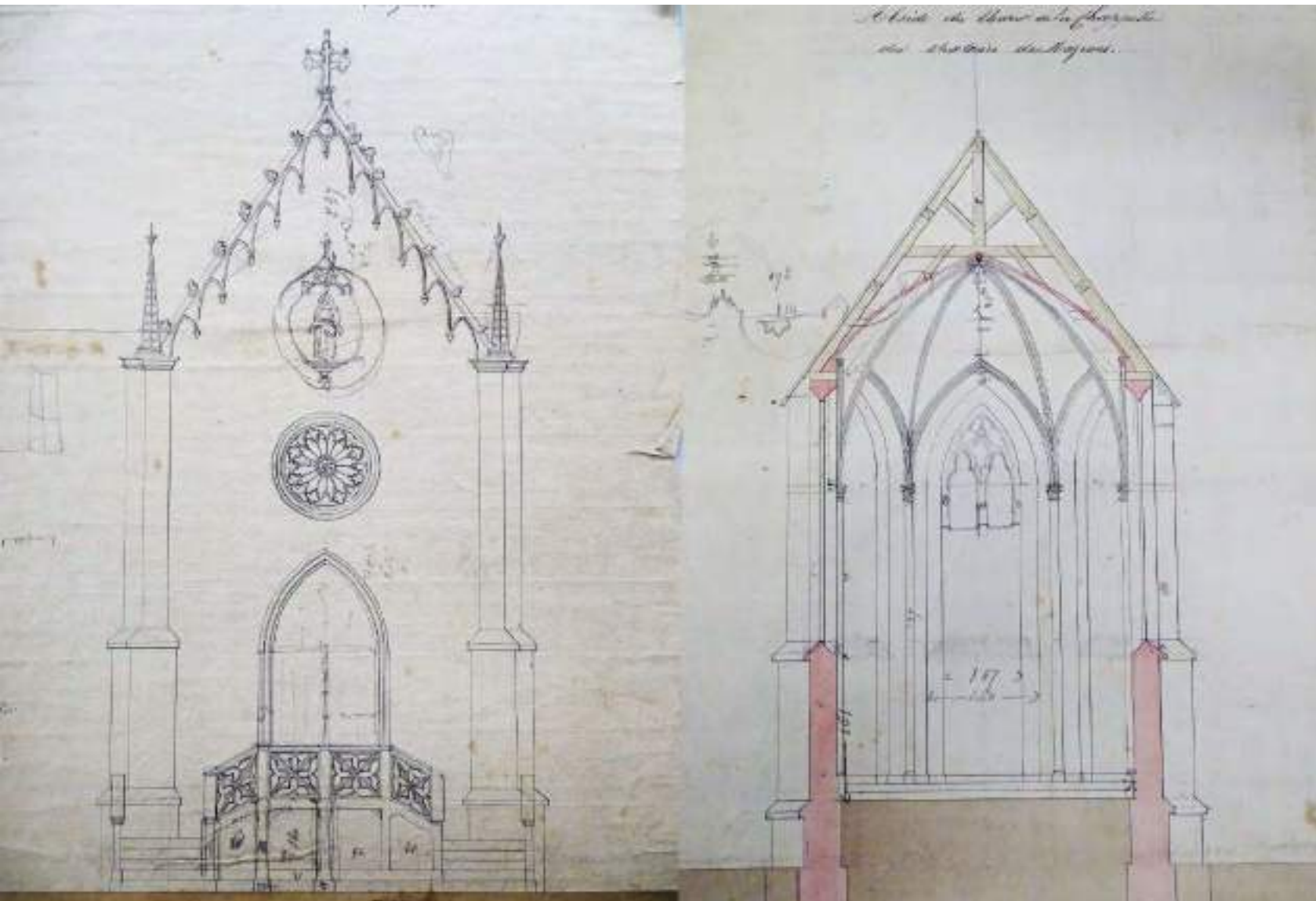
Architecte Auguste-Marie
Vivroux

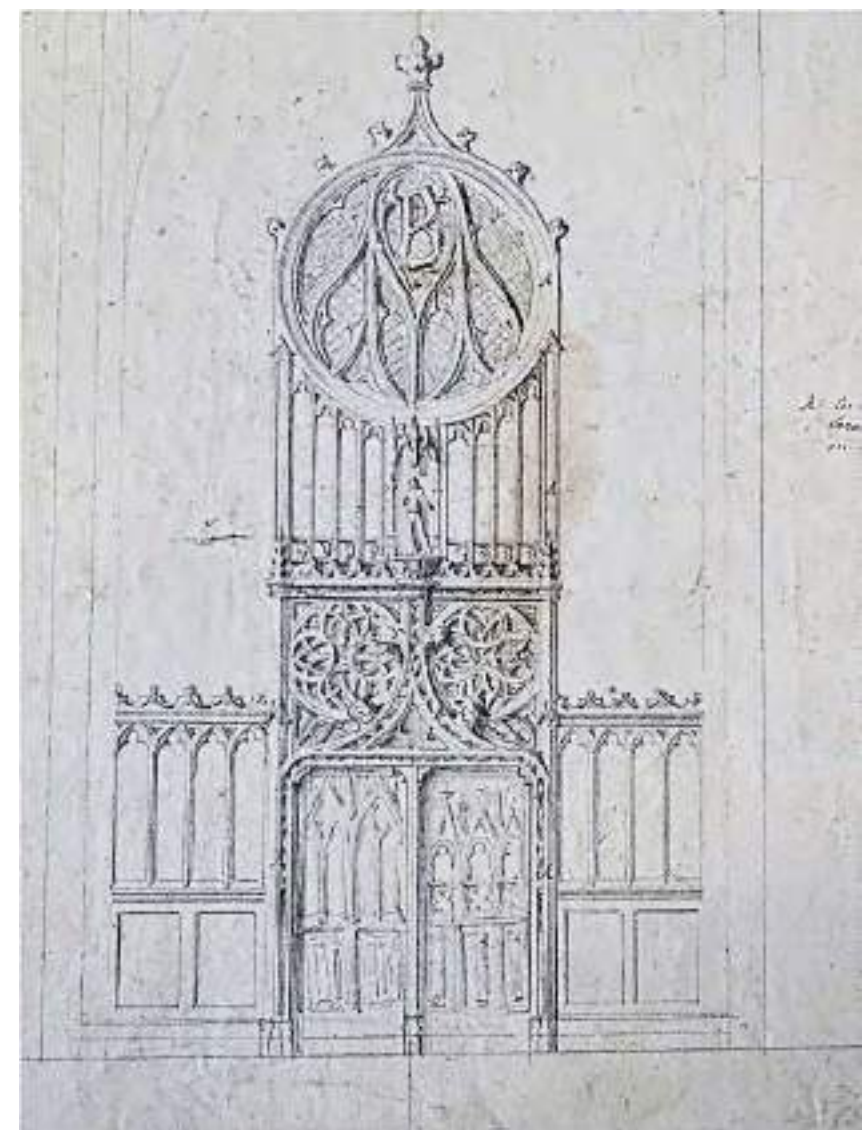
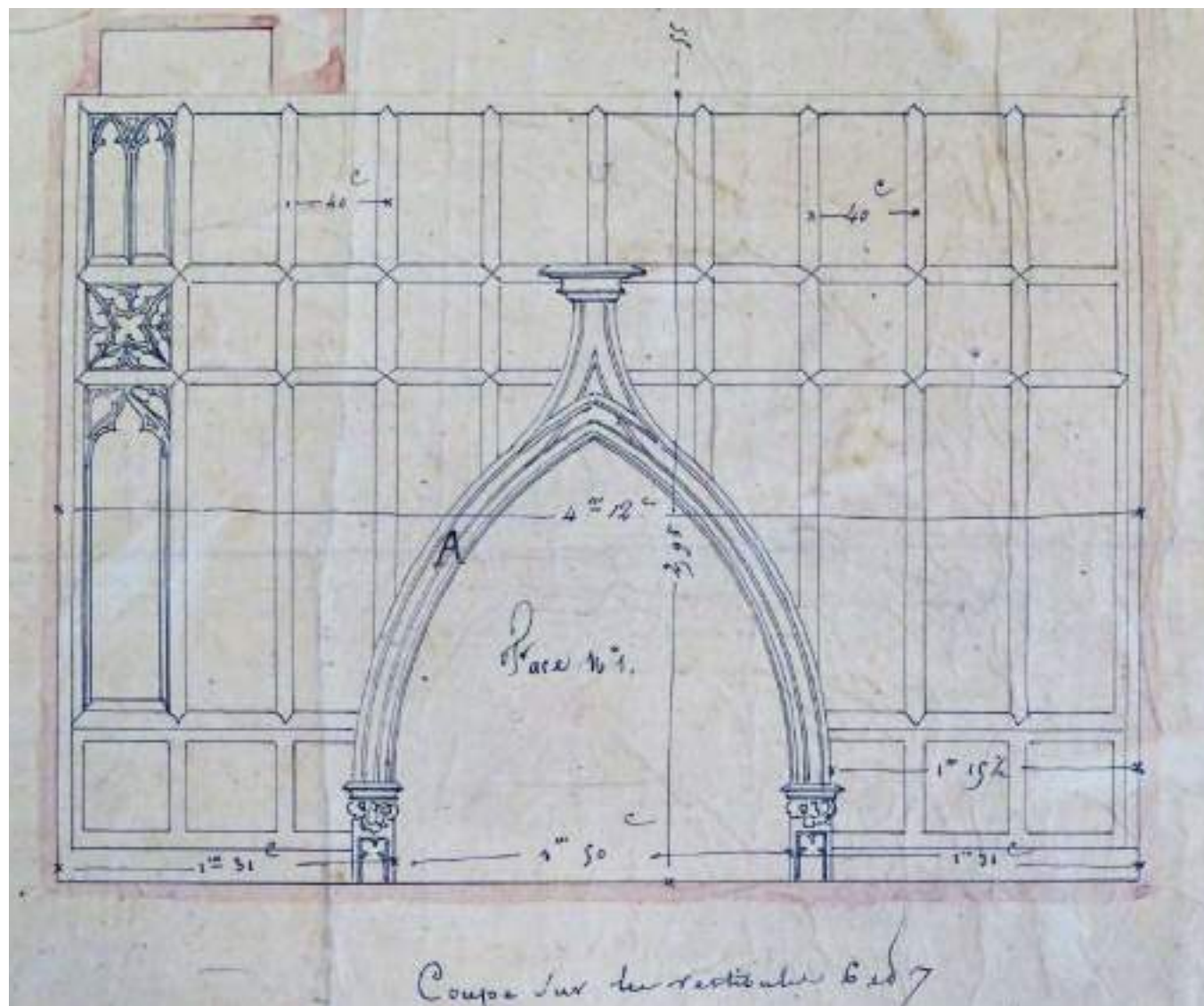
Construction ex nihilo et
récupération partielle d'un
bâtiment existant (annexe)

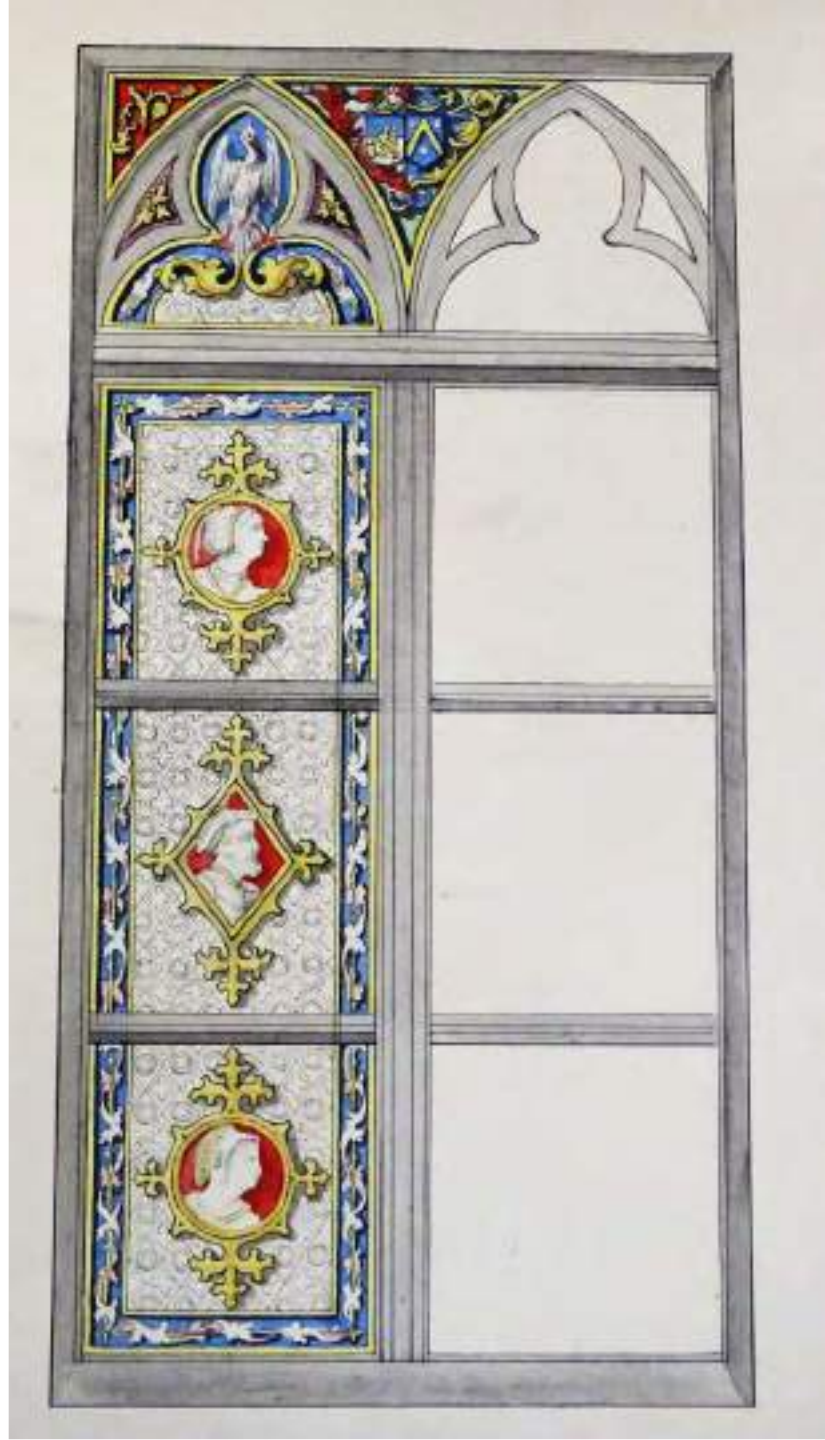
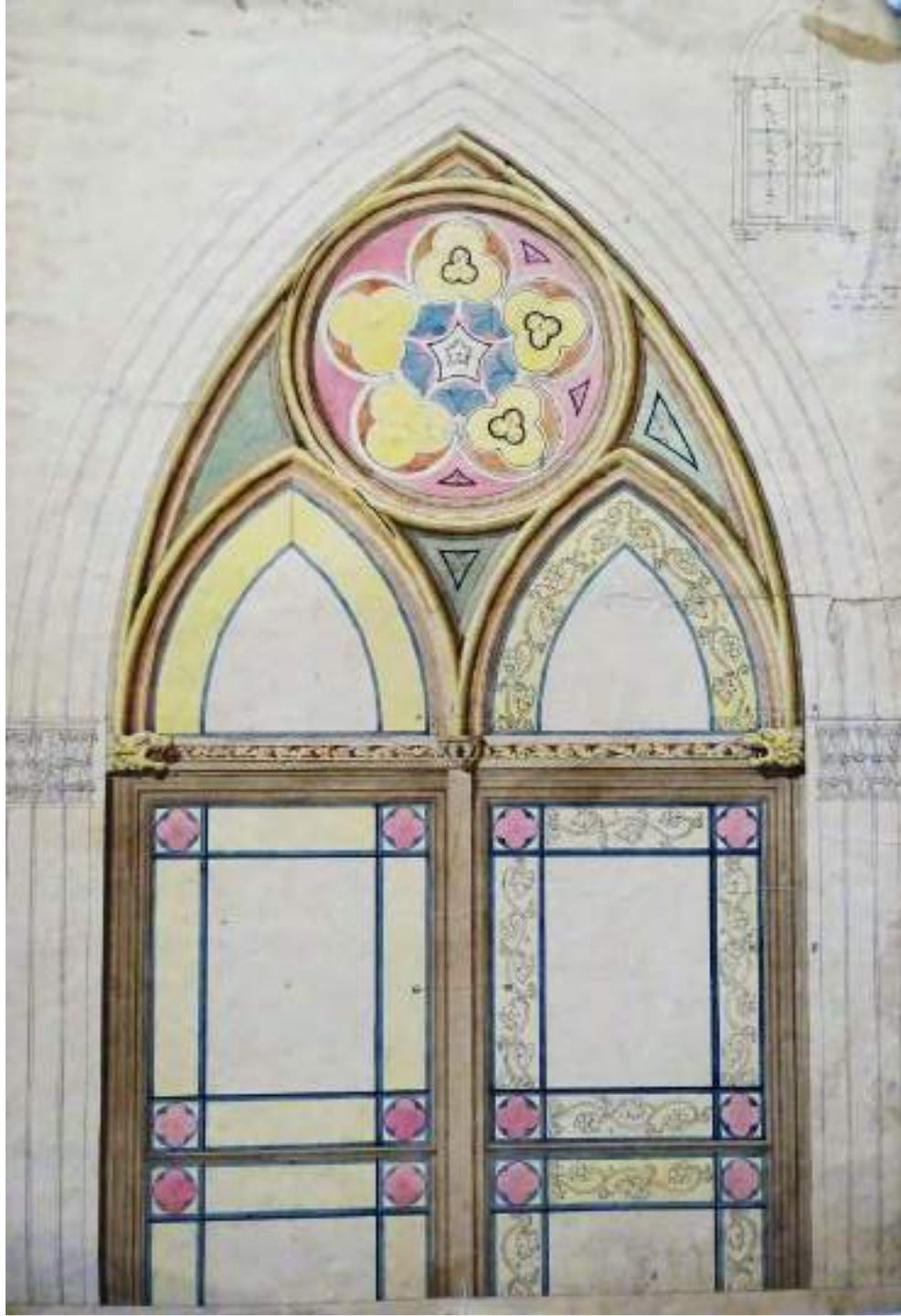














Thomas Greck

Architectures néogothiques en
Wallonie : 1790-1932

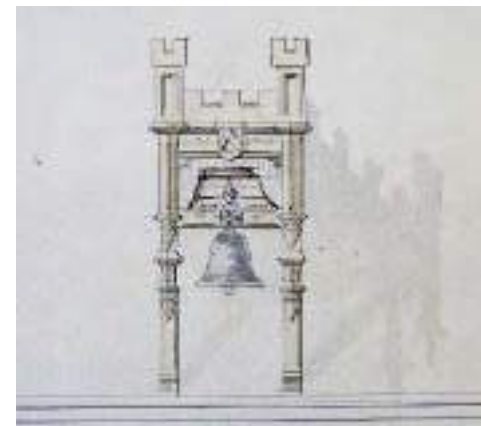
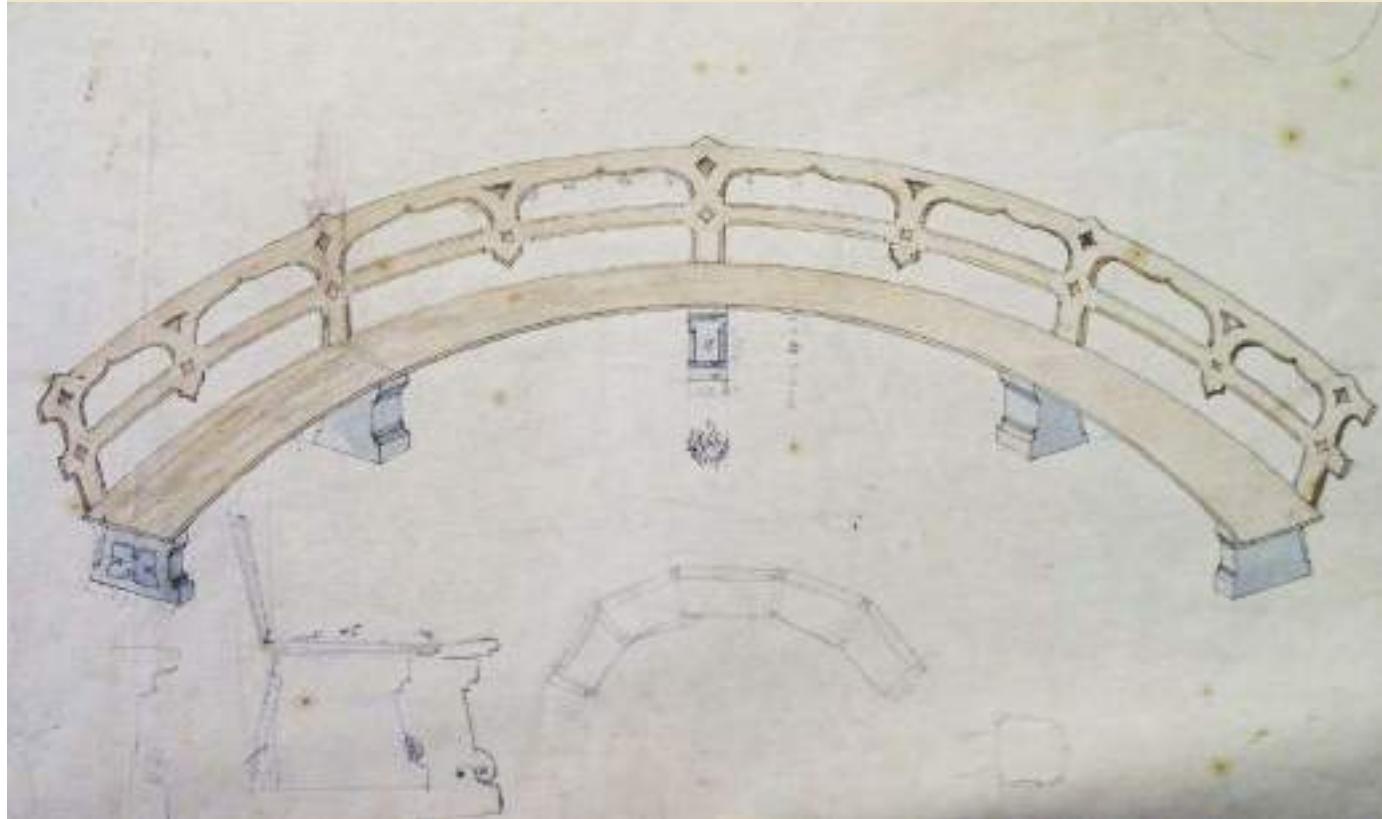
LA PERIODE TROUBADOUR – 1800 à 1845

LE MANIFESTE DU GENRE : LA PERIODE « TROUBADOUR »

Château des Mazures
1837-1843

Pepinster
(LIEGE)

Œuvre d'art totale néogothique





Thomas Greck

Architectures néogothiques en Wallonie : 1790-1932

LA PERIODE TROUBADOUR – 1800 à 1845

LE MANIFESTE DU GENRE : LA PERIODE « TROUBADOUR »

Château des Mazures
1837-1843

Pepinster
(LIEGE)

Critiqué dans l'édition belge des « Vrais Principes de l'Architecture Ogivale ou Chrétienne » de A.W. Pugin par Thomas Harper King (1850)

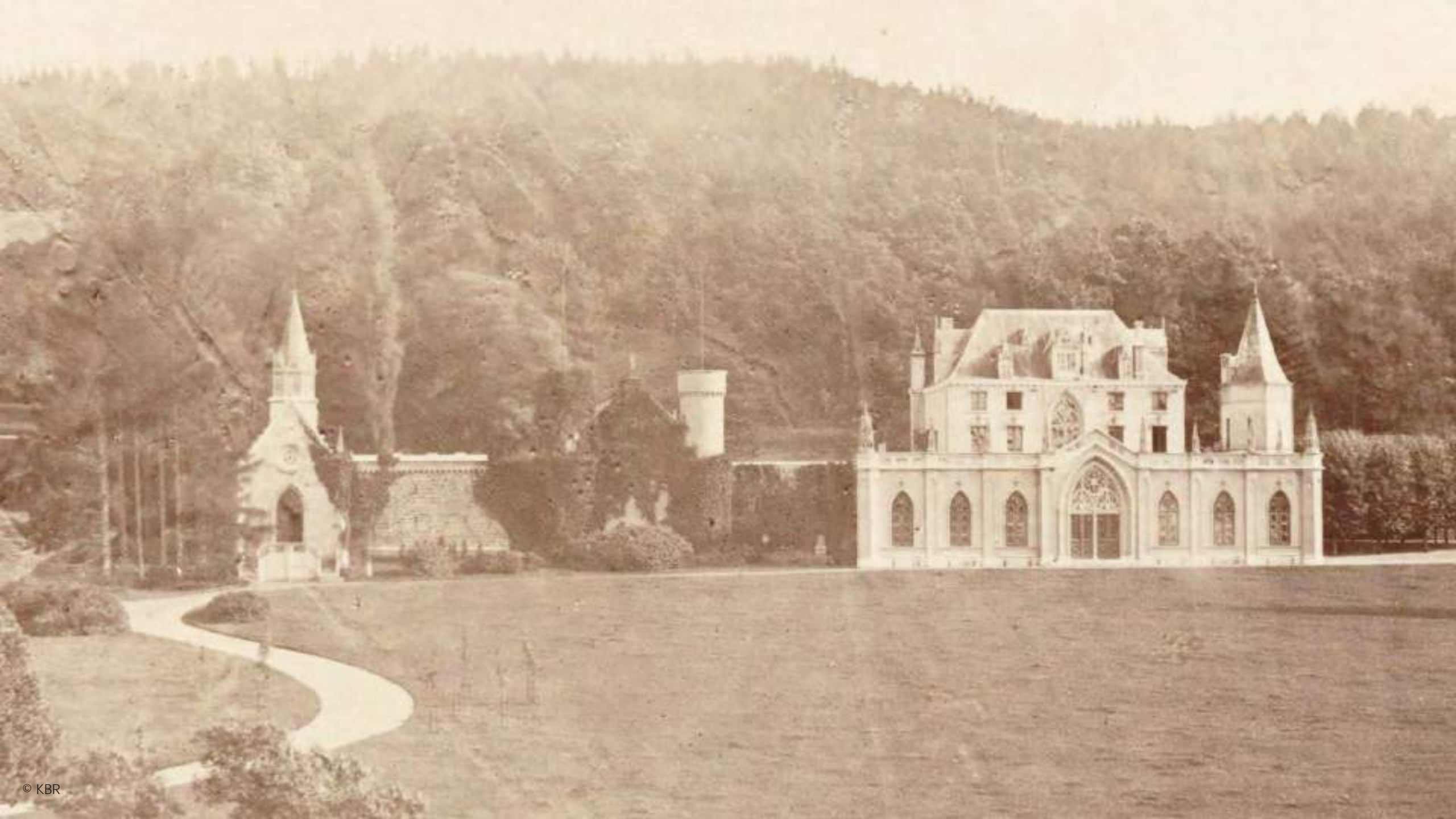


ANCIENNE MAISON DE CAMPAGNE



MAISON DE CAMPAGNE MODERNE

MAISONS DE CAMPAGNE CONTRASTÉES





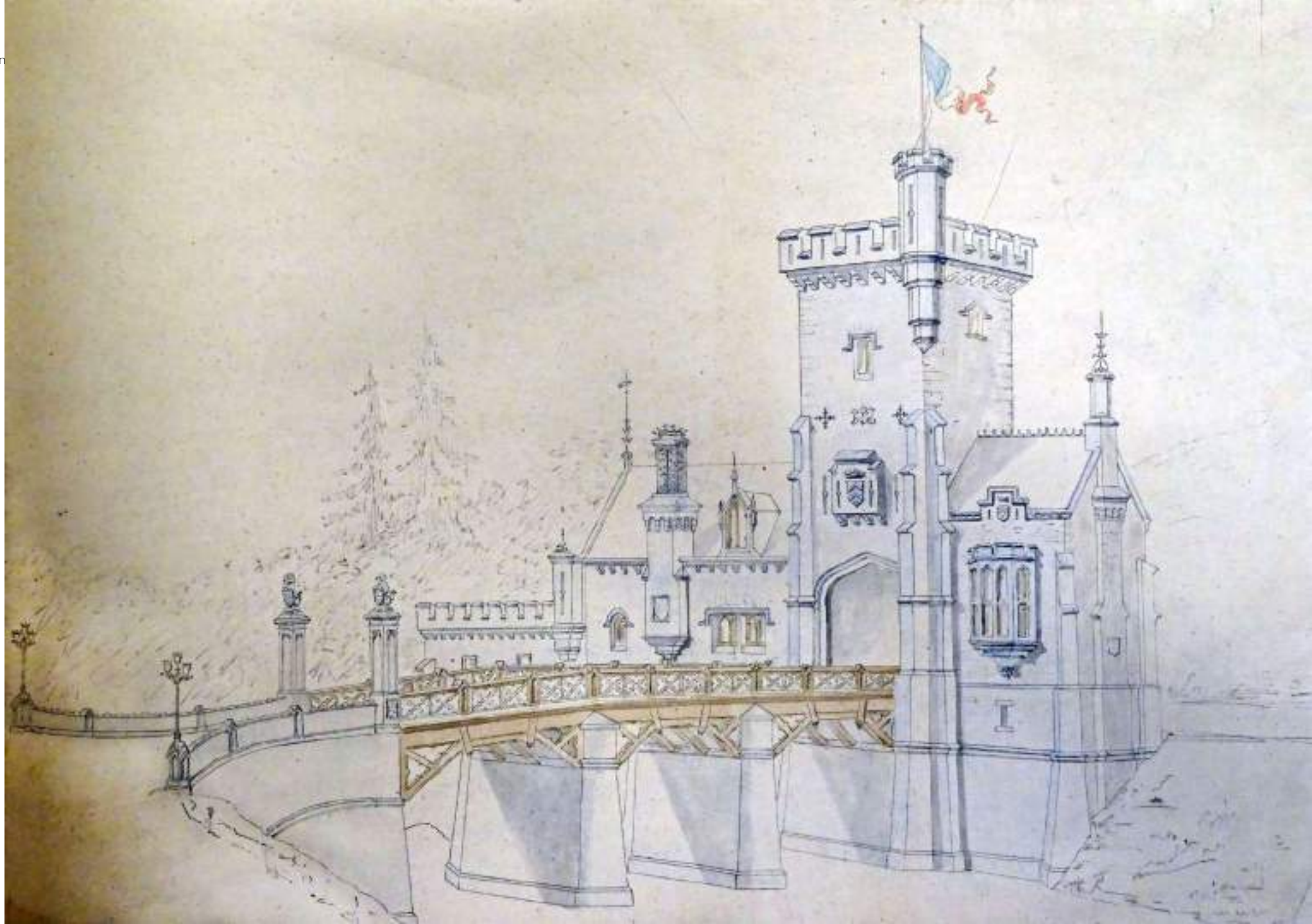
Thomas Greck

Architectures néogothiques en
Wallonie : 1790-1932

Porterie des Mazures
1853-1859

Pepinster
(LIEGE)

Architecte
Auguste Vivroux





Thomas Greck

Architectures néogothiques en
Wallonie : 1790-1932

LA PERIODE TROUBADOUR – 1800 à 1845

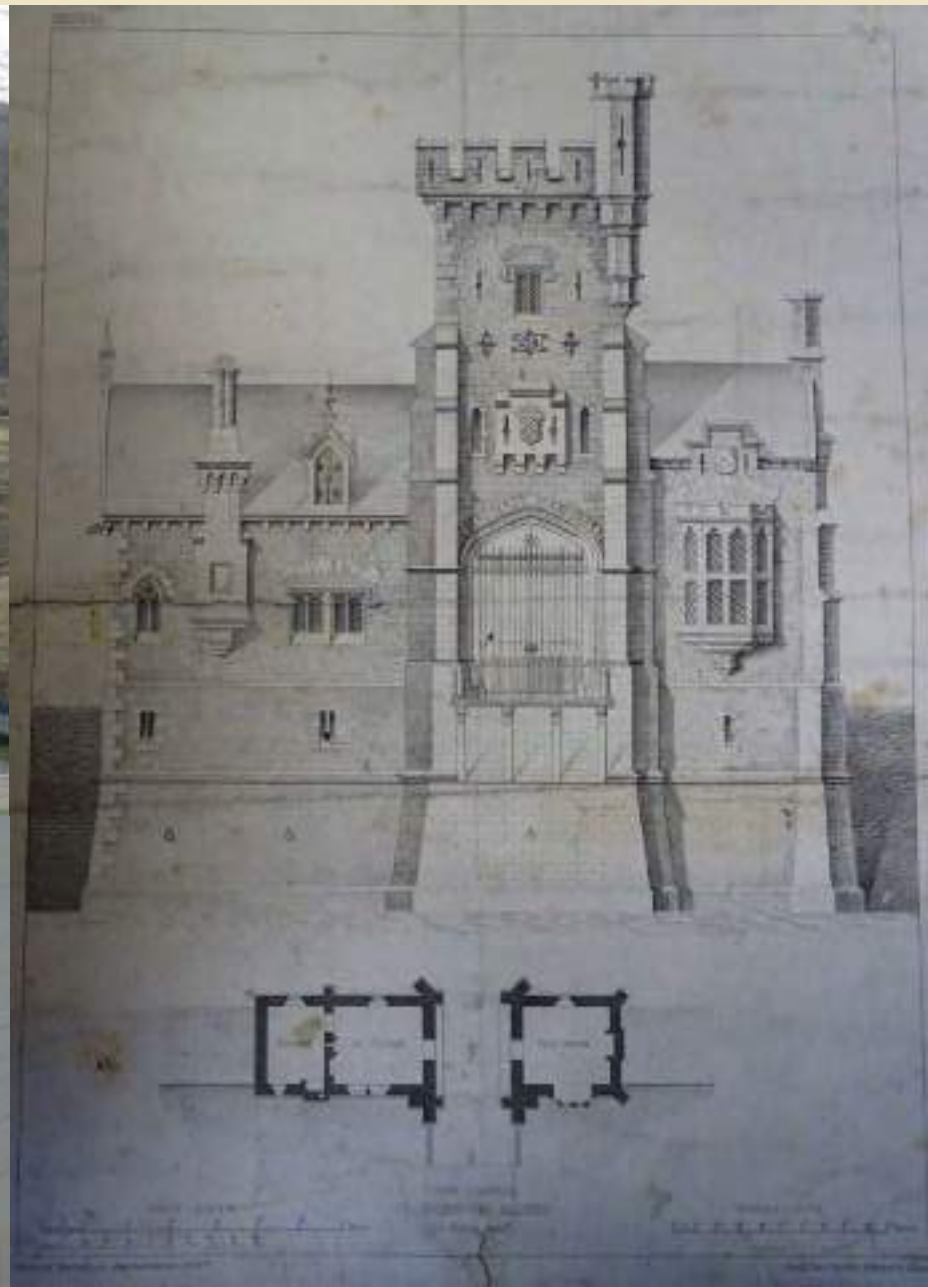
LE MANIFESTE DU
GENRE : LA PERIODE
« TROUBADOUR »

Château des Mazures
1837-1843

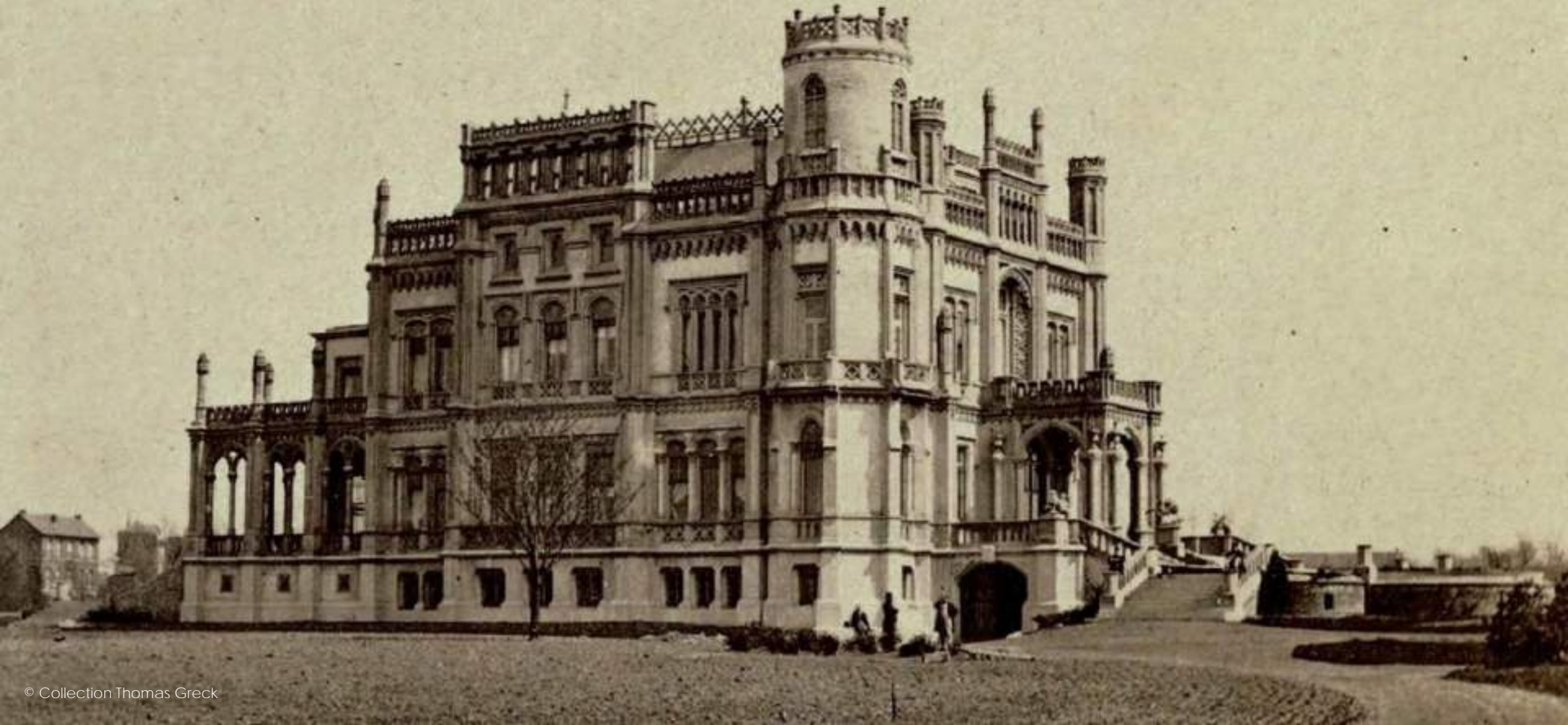
Porterie des Mazures
1853-1859

Pepinster
(LIEGE)

Architecte Auguste Vivroux



**L'EMANCIPATION ECLECTIQUE ET LA DIFFUSION DU GENRE:
LE CHÂTEAU MODERNE ET D'INDUSTRIE**





Thomas Greck

Architectures néogothiques en
Wallonie : 1790-1932

LE CHÂTEAU MODERNE ET D'INDUSTRIE

Château de La Closière
1857-1862

La Louvière
(HAINAUT)

Architecte Joseph
Poelaert

Commanditaire Victor
Boch (faïenceries)

Construction ex nihilo





Thomas Greck

Architectures néogothiques en
Wallonie : 1790-1932

LE CHÂTEAU MODERNE ET D'INDUSTRIE

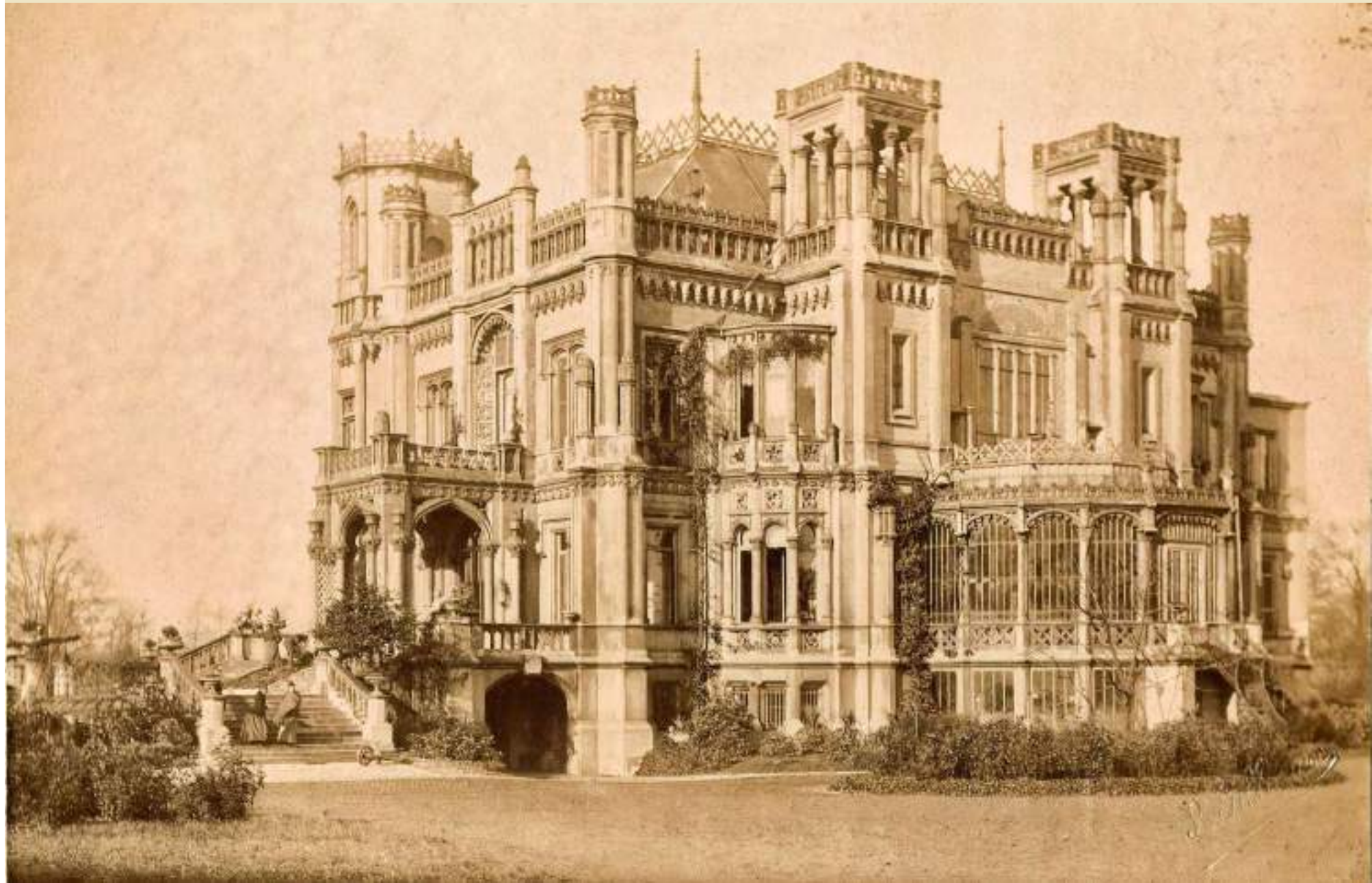
Château de La Closière
1857-1862

La Louvière
(HAINAUT)

Architecte Joseph
Poelaert

Commanditaire Victor
Boch (faïenceries)

Construction ex nihilo





Thomas Greck

Architectures néogothiques en
Wallonie : 1790-1932

LE CHÂTEAU MODERNE ET D'INDUSTRIE

Château Hauzeur-
Simony
Vers 1854

Verviers (rue Houget)

Architecte inconnu ?

Commanditaire Pierre
Hauzeur de Simony-
Gérard (industrie textile)

Construction ex nihilo





Thomas Greck

Architectures néogothiques en
Wallonie : 1790-1932

LE CHÂTEAU MODERNE ET D'INDUSTRIE

Neufchâteau. Le château



Château Regout
Vers 1850

(LUXEMBOURG)

Commanditaire Henry
Pétry et Eugénie Plunkett
de Rathmore

Puis famille Regout
(verrières, cristallerie)

Construction ex nihilo



Thomas Greck

Architectures néogothiques en
Wallonie : 1790-1932

LE CHÂTEAU MODERNE ET D'INDUSTRIE

Château de Boussu-en-
Fagne
1860

(NAMUR)

Architecte Léon Suys

Commanditaire famille
Licot (forges)

Transformation d'un
bâtiment existant





Thomas Greck

Architectures néogothiques en
Wallonie : 1790-1932

LE CHÂTEAU MODERNE ET D'INDUSTRIE

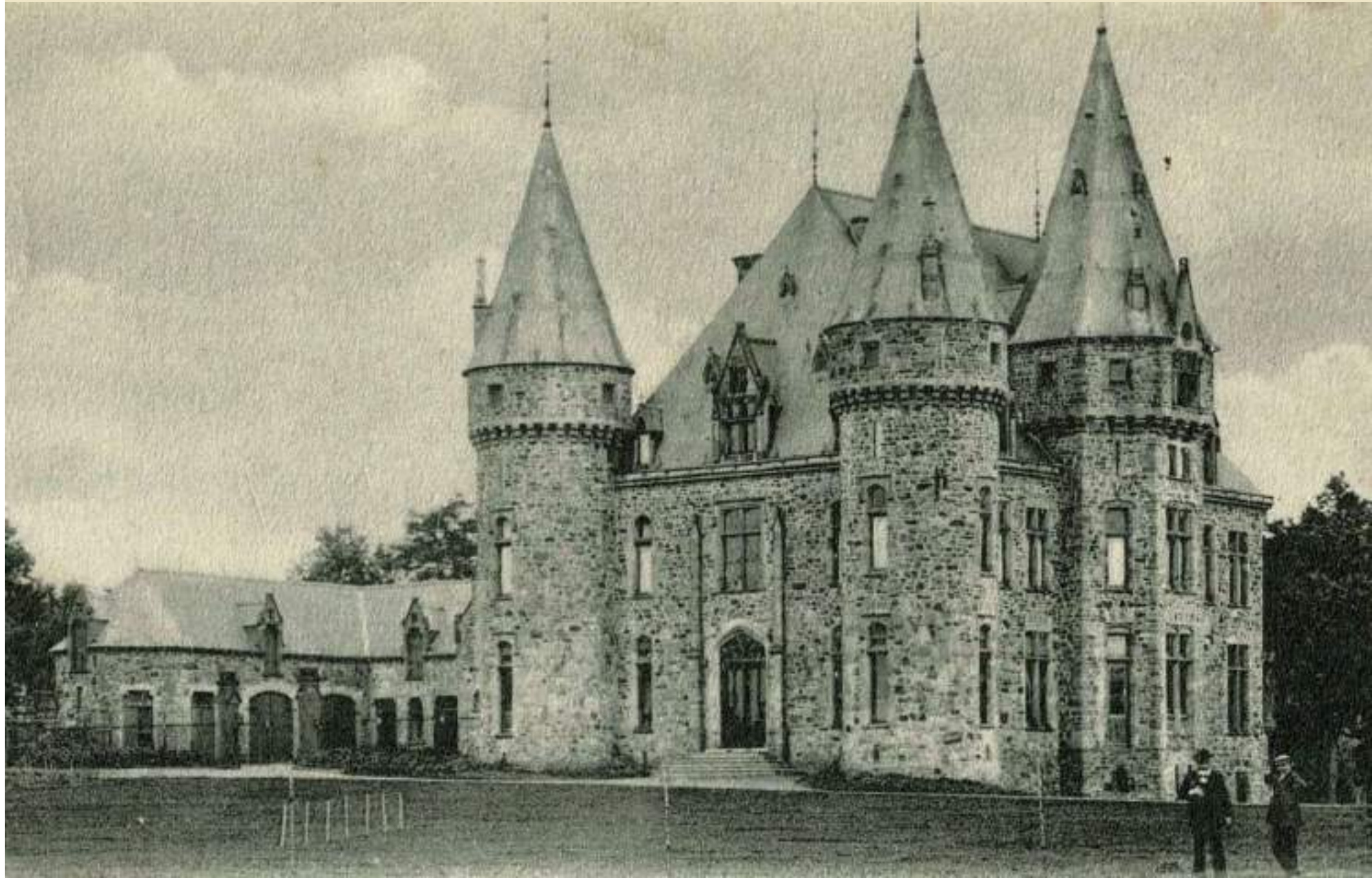
Château Pirmez
1876-1877

Gougnies

Architecte Emile Piérard

Commanditaire Henri
Pirmez

Construction ex nihilo





Thomas Greck

Architectures néogothiques en
Wallonie : 1790-1932

LE CHÂTEAU MODERNE ET D'INDUSTRIE

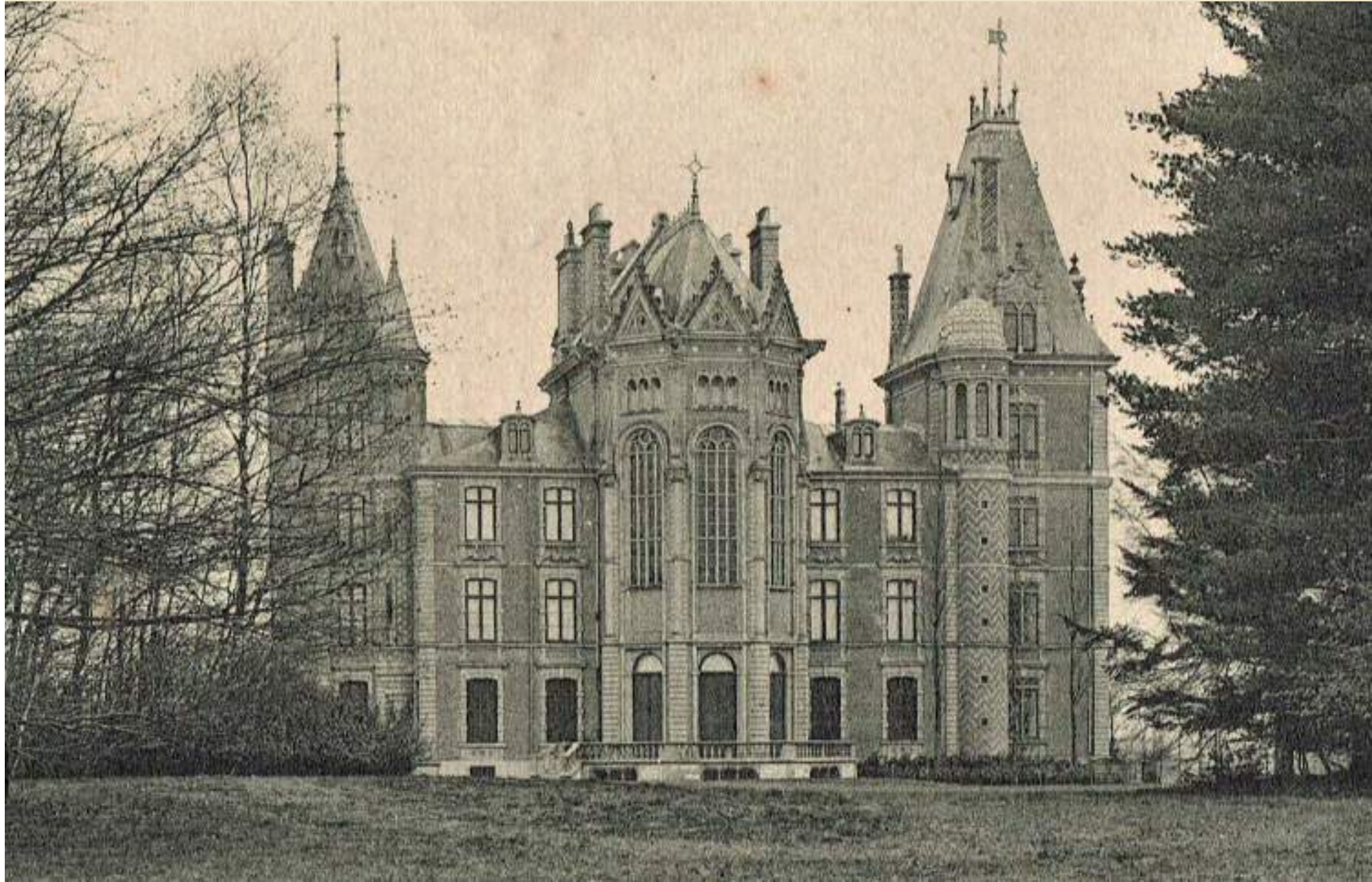
Château de
Beauchêne
Vers 1850-1860

Ermeton-sur-Biert

Architecte inconnu

Commanditaire Eugène
de Coppin

Construction ex nihilo



LA RECUPERATION IDEOLOGIQUE :
LE NEOGOTHIQUE « NEO-CHRETIEN »





Thomas Greck

Architectures néogothiques en
Wallonie : 1790-1932

LE NEOGOTHIQUE RELIGIEUX – Vers 1850

1840-1850
PREMIERES EGLISES
NEOGOTHIQUES

CHAUDFONTAINE

Eglise Saint-François-
Xavier, 1839

Architecte Chevron



Sainte-Julienne, 1845-1847

Retinne (Fléron, LIEGE)

Architecte Léon Suys

Source – <https://www.upfleron.be/liens-partenaires/galerie-photos/paroisses/eglise-retinne.html?start=20>



Thomas Greck

Architectures néogothiques en
Wallonie : 1790-1932

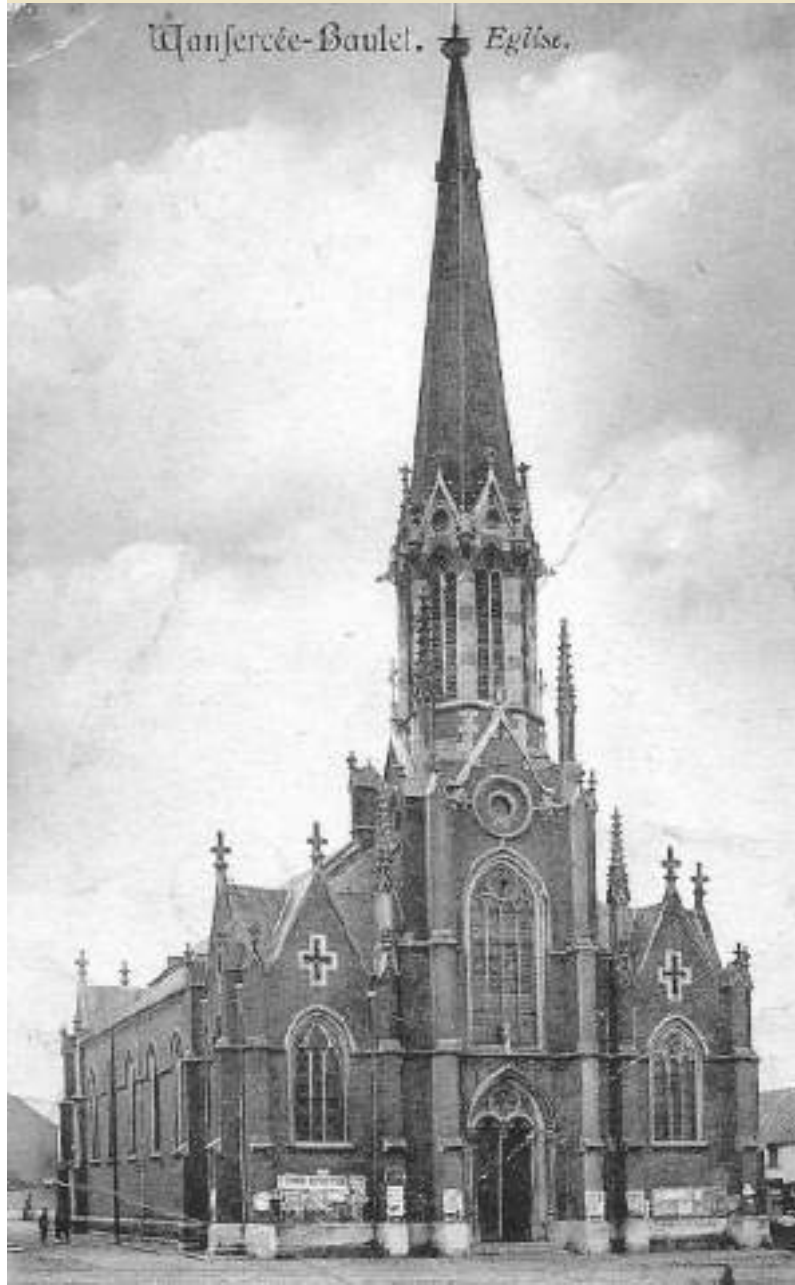
LE NEOGOTHIQUE RELIGIEUX – Vers 1850

1840-1850
PREMIERES EGLISES
NEOGOTHIQUES

Eglise Saint-Pierre
1853

Wanfercée-Baulet

Architecte Joseph-Jonas
Dumont





JEAN-BAPTISTE BETHUNE (1821-1894) & LES ECOLES DE SAINT-LUC

Chef de file du néogothique religieux en Belgique

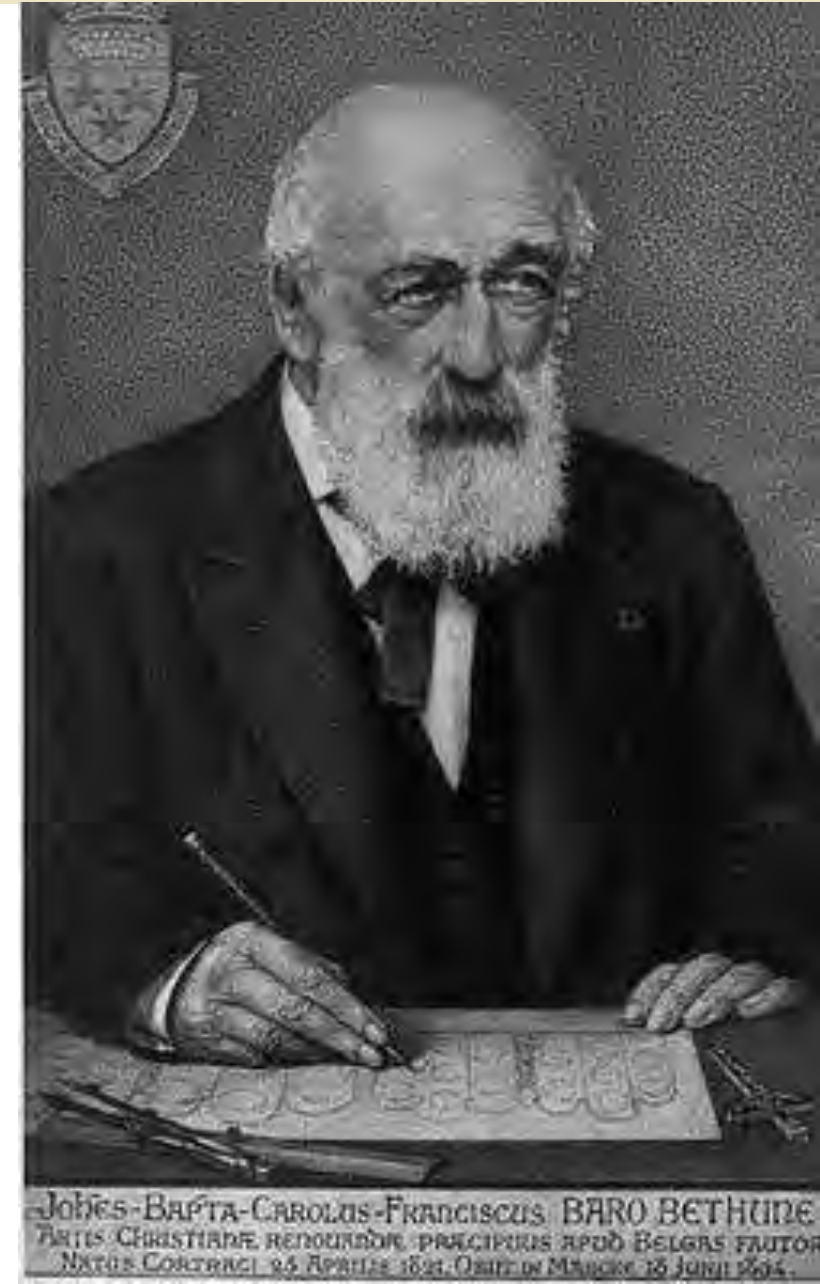
- Néogothique d'inspiration « Gothic Revival »
- Influence majeure de Pugin
- Production architecturale très influente en Belgique
- Discours idéologique fort

1850 : Rencontre Augustus Pugin

1854 : Ouverture de son atelier de vitrail

1858 : Installation à Gand

1862 : Fondation de l'école Saint-Luc à Gand





Thomas Greck

Architectures néogothiques en
Wallonie : 1790-1932

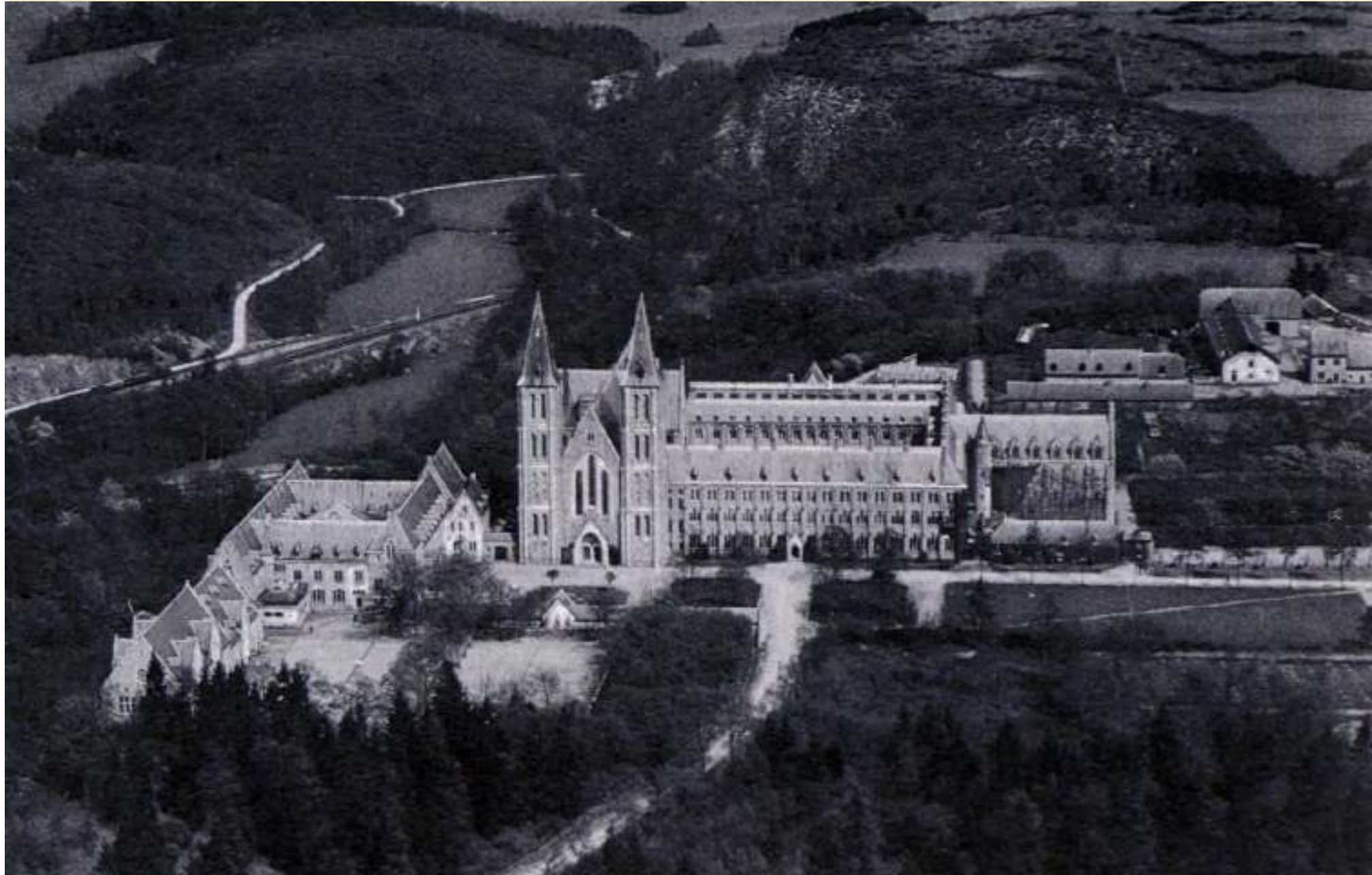
JEAN-BAPTISTE BETHUNE ET LES ECOLES DE SAINT-LUC – 1850-1872

Abbaye de Maredsous
1872-1888

Maredsous
(Anhée, NAMUR)

Architecte Jean-Baptiste
Béthune

- La consécration de la vision « pugnienne » de Béthune
- Fondation de l'école des Arts de Maredsous





Thomas Greck

Architectures néogothiques en
Wallonie : 1790-1932

JEAN-BAPTISTE BETHUNE ET LES ECOLES DE SAINT-LUC – 1850-1872

Abbaye de Maredsous
1872-1888

Maredsous
(Anhée, NAMUR)

Architecte Jean-Baptiste
Béthune

- La consécration de la vision « pugnienne » de Béthune
- Fondation de l'école des Arts de Maredsous





Thomas Greck

Architectures néogothiques en
Wallonie : 1790-1932

JEAN-BAPTISTE BETHUNE ET LES ECOLES DE SAINT-LUC – 1850-1872

Abbaye de Maredsous
1872-1888

Maredsous
(Anhée, NAMUR)

Architecte Jean-Baptiste
Bethune

- La consécration de la vision « pugnienne » de Bethune
- Fondation de l'école des Arts de Maredsous





Thomas Greck

Architectures néogothiques en
Wallonie : 1790-1932

JEAN-BAPTISTE BETHUNE ET LES ECOLES DE SAINT-LUC – 1850-1872

Château-ferme de
Maredsous
1872-1882

Maredsous
(Anhée, NAMUR)

Architecte Jean-Baptiste
Béthune

Transformation et extension
d'un bâtiment existant





Thomas Greck

Architectures néogothiques en
Wallonie : 1790-1932

JEAN-BAPTISTE BETHUNE ET LES ECOLES DE SAINT-LUC – 1850-1872

Château-ferme de
Maredsous
1872-1882

Maredsous
(Anhée, NAMUR)

Architecte Jean-Baptiste
Béthune

Transformation et extension
d'un bâtiment existant





Thomas Greck

Architectures néogothiques en
Wallonie : 1790-1932

JEAN-BAPTISTE BETHUNE ET LES ECOLES DE SAINT-LUC – 1850-1872

Ensemble de Trieu-
Courrière
1872

Courrière
(Assesse, NAMUR)

Architecte Jean-Baptiste
Béthune

- Application à l'échelle
villageoise de la
communauté religieuse
idéale de proximité
- Eglise + presbytère +
école + château





Thomas Greck

Architectures néogothiques en
Wallonie : 1790-1932

JEAN-BAPTISTE BETHUNE ET LES ECOLES DE SAINT-LUC – 1850-1872

Château-école modèle
de Cras-Avernas
1882

Cras-Avernas

Architecte Joris Helleputte

→ Application à l'échelle
villageoise de la
communauté religieuse
idéale de proximité

→ Château + école





Thomas Greck

Architectures néogothiques en
Wallonie : 1790-1932

LE NEOGOTHIQUE RELIGIEUX

EUGENE CARPENTIER

Eglise Saint-Pierre-et-
Saint-Paul de Châtelet
1867-1871

- Polychromie constructive
- Influence anglaise du « hammerbeam ceiling »



LES LETTRES DE NOBLESSE DU NEOGOTHIQUE :
VERS L'APPROCHE ARCHEOLOGIQUE







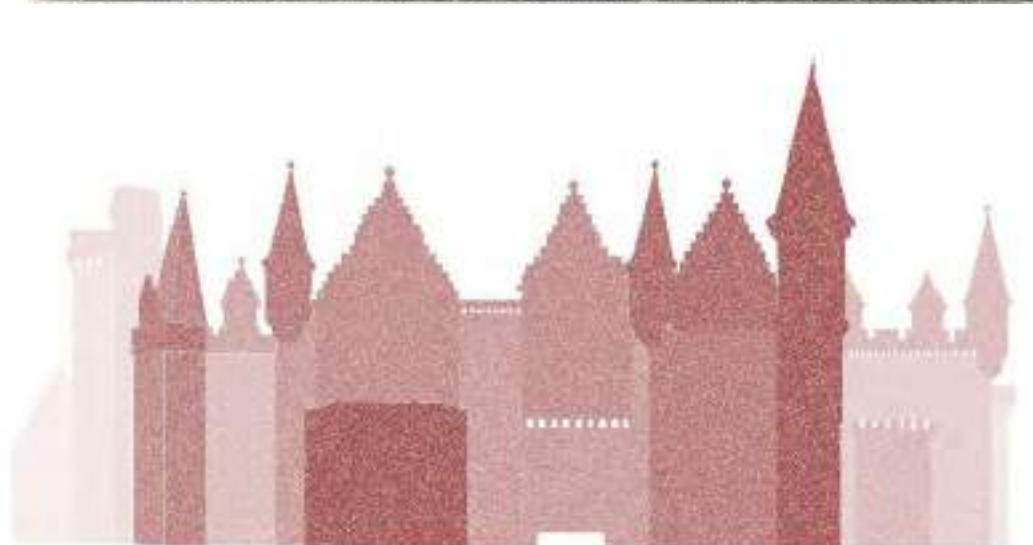
Thomas Greck

Architectures néogothiques en
Wallonie : 1790-1932

L'ÉVOCACTION DE LA FEODALITÉ : VERS L'APPROCHE ARCHÉOLOGIQUE

NOUVELLES DEMEURES

Château de MIRANDA
(Houyet, NAMUR)



En haut : carte postale © Coll. Thomas Greck



Thomas Greck

Architectures néogothiques en
Wallonie : 1790-1932

L'ÉVOCACTION DE LA FEODALITÉ : VERS L'APPROCHE ARCHÉOLOGIQUE

NOUVELLES DEMEURES

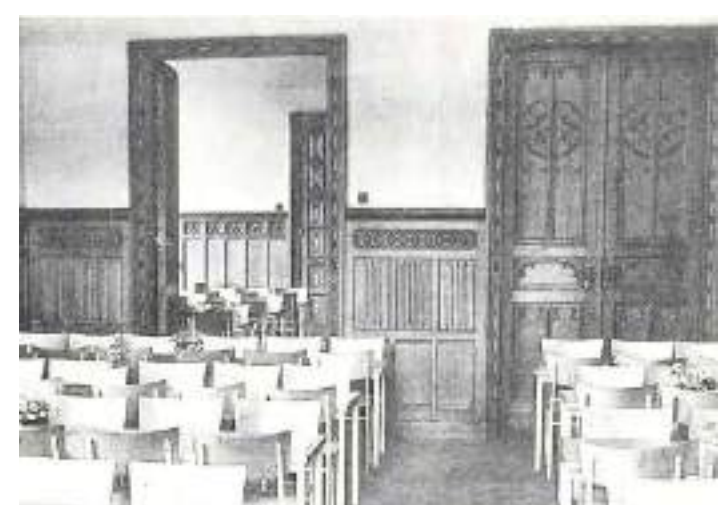
Château de MIRANDA
(Houyet, NAMUR)



En haut : carte postale © Coll. Thomas
Greck

A droite © IRPA







Thomas Greck

Architectures néogothiques en
Wallonie : 1790-1932

L'ÉVOCACTION DE LA FEODALITÉ : VERS L'APPROCHE ARCHÉOLOGIQUE

Château de Bourgogne
1854-1858

Estaimbourg
Construit à
l'emplacement de
l'ancien château des
XIII^e-XV^e siècles

Architecte Justin Bruyenne

Commanditaire Charles de
Bourgogne





Thomas Greck

Architectures néogothiques en
Wallonie : 1790-1932

L'EVOCATION DE LA FEODALITE : VERS L'APPROCHE ARCHEOLOGIQUE

Château de Bourgogne
1854-1858

Estaimbourg

Architecte Justin Bruyenne

Commanditaire Charles de
Bourgogne





Thomas Greck

Architectures néogothiques en
Wallonie : 1790-1932

L'EVOCATION DE LA FEODALITE : VERS L'APPROCHE ARCHEOLOGIQUE

Château de Fays-Bois
Vers 1860

Chevetogne

Architecte inconnu

Commanditaire Charles
Delvaux de Fenffe

Construction ex nihilo





Thomas Greck

Architectures néogothiques en
Wallonie : 1790-1932

L'ÉVOCATION DE LA FEODALITÉ : VERS L'APPROCHE ARCHÉOLOGIQUE

Château de Moulbaix
1860 puis 1889

Moulbaix

Architecte Désiré
Limbouurg

Commanditaire Marquis
de Chasteler



LE NEOGOTHIQUE ARCHEOLOGIQUE :
RESTAURATIONS ET INNOVATIONS





Thomas Greck

Architectures néogothiques en
Wallonie : 1790-1932

LE NEOGOTHIQUE « ARCHEOLOGIQUE »

Palais des Princes-
Evêques de Liège
1849-1852

Liège

Architecte Jean-Charles
Delsaux

Œuvre majeure de
transition Troubadour-
Archéologique





Thomas Greck

Architectures néogothiques en
Wallonie : 1790-1932

LE NEOGOTHIQUE « ARCHEOLOGIQUE »

Palais des Princes-
Evêques de Liège
1849-1852

Liège

Architecte Jean-Charles
Delsaux

Œuvre majeure de
transition Troubadour-
Archéologique





Thomas Greck

Architectures néogothiques en
Wallonie : 1790-1932

LE NEOGOTHIQUE « ARCHEOLOGIQUE »

Château de Faulx-les-
Tombes
1867-1872

Faulx-les-Tombes (Gesves,
NAMUR)

Architecte Henri Beyaert





Thomas Greck

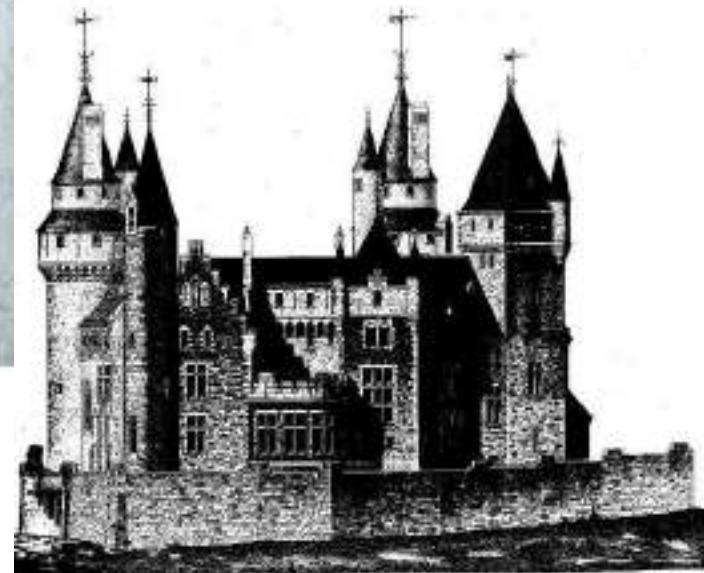
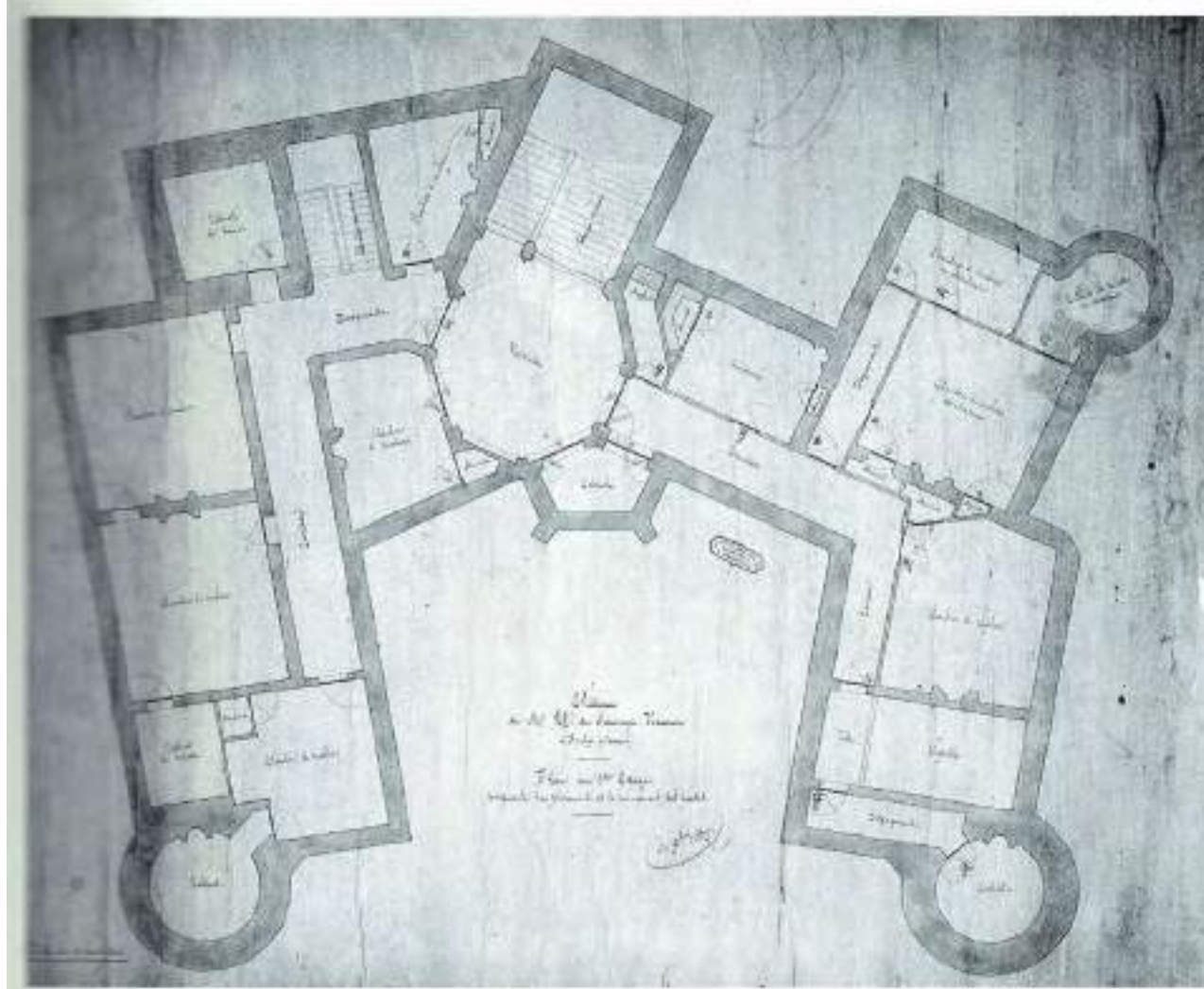
Architectures néogothiques en
Wallonie : 1790-1932

LE NEOGOTHIQUE « ARCHEOLOGIQUE »

Château de Faulx-les-
Tombes
1867-1872

Faulx-les-Tombes (Gesves,
NAMUR)

Architecte Henri Beyaert





Thomas Greck

Architectures néogothiques en
Wallonie : 1790-1932

LE NEOGOTHIQUE « ARCHEOLOGIQUE »

Château de Faulx-les-
Tombes
1867-1872

Faulx-les-Tombes (Gesves,
NAMUR)

Architecte Henri Beyaert





Thomas Greck

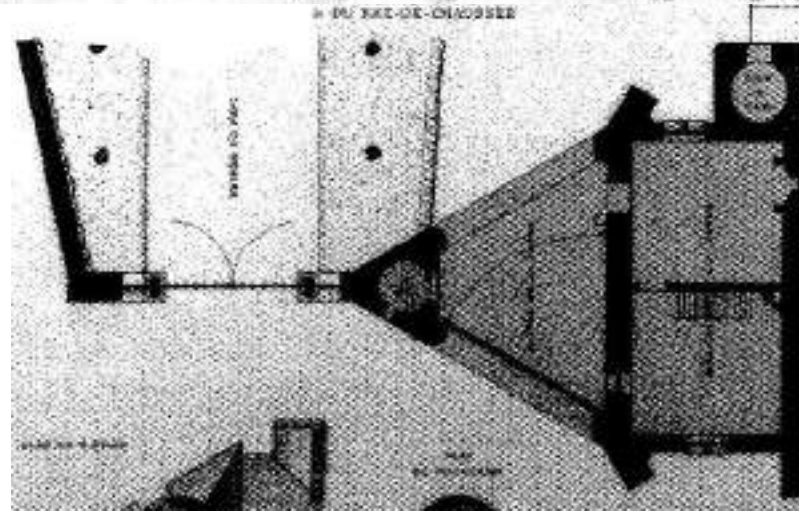
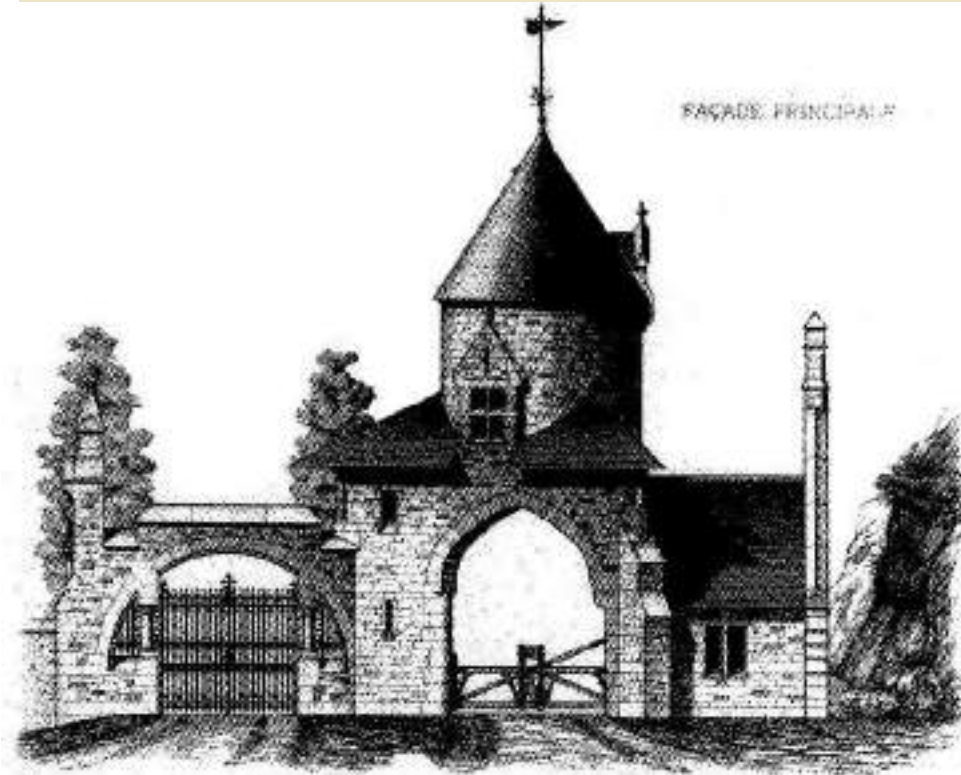
Architectures néogothiques en
Wallonie : 1790-1932

LE NEOGOTHIQUE « ARCHEOLOGIQUE »

Porterie de La Rochette
1876

Chaufontaine (LIEGE)

Architecte Henri Beyaert





Thomas Greck

Architectures néogothiques en
Wallonie : 1790-1932

LE NEOGOTHIQUE « ARCHEOLOGIQUE »

Porterie de La Rochette
1876

Chaufontaine (LIEGE)

Architecte Henri Beyaert





Thomas Greck

Architectures néogothiques en
Wallonie : 1790-1932

LE NEOGOTHIQUE « ARCHEOLOGIQUE »

Château de Bois-Saint-
Jean, vers 1856

La Roche-en-Ardenne

Architecte inconnu

Commanditaire comte de
Limburg-Stirum





Thomas Greck

Architectures néogothiques en
Wallonie : 1790-1932

LE NEOGOTHIQUE « ARCHEOLOGIQUE »

Château de Bois-Saint-
Jean, vers 1856

La Roche-en-Ardenne

Architecte inconnu

Commanditaire comte de
Limburg-Stirum





Thomas Greck

Architectures néogothiques en
Wallonie : 1790-1932

ANCIENNE ET NOUVELLE NOBLESSE A LA CONQUETE DU NEOGOTHIQUE

Château de Seraing-le-
Château, vers 1870

Seraing-le-Château

Architecte Demany

Commanditaire famille de
Hamal – **d'Oultremont**



102. Seraing-le-Château (Liège). – Château de Seraing-le-Château au Baron Victor de Radzitzky d'Ostrowick



Thomas Greck

Architectures néogothiques en
Wallonie : 1790-1932

LE NEOGOTHIQUE « ARCHEOLOGIQUE »

Château de Fallais
1882

Fallais
(Braives, LIEGE)

Architecte Auguste Van
Assche

Restauration d'un
château médiéval (XIIIe-
XVe siècles)





Thomas Greck

Architectures néogothiques en
Wallonie : 1790-1932

LE NEOGOTHIQUE « ARCHEOLOGIQUE »

Château de Fallais
1882

Fallais
(Braives, LIEGE)

Architecte Auguste Van
Assche

Restauration d'un château
médiéval (XIIIe-XVe siècles)





Thomas Greck

Architectures néogothiques en
Wallonie : 1790-1932

LE NEOGOTHIQUE « ARCHEOLOGIQUE »

Abbaye de Maredret
1891-1907

Maredret
(Anhée, NAMUR-

Architectes Auguste Van
Assche et Enseval, Pequet,
G. Soreil et A. Durieu





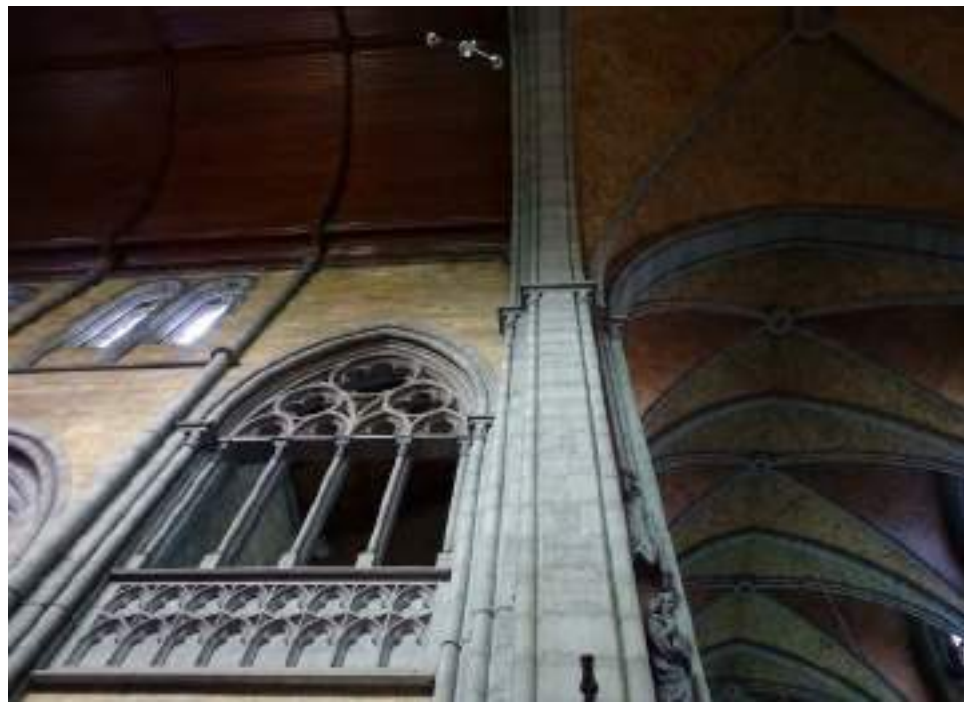
Thomas Greck

Architectures néogothiques en
Wallonie : 1790-1932

Abbaye de Maredret
1891-1907

Maredret
(Anhée, NAMUR-

Architecte Auguste Van
Assche (église)



LE NEOGOTHIQUE « ARCHEOLOGIQUE »





Thomas Greck

Architectures néogothiques en
Wallonie : 1790-1932

LE NEOGOTHIQUE « ARCHEOLOGIQUE »

Château de Leignon
1895-1905

Leignon
(Ciney, NAMUR)

Architecte Auguste Van
Assche





Thomas Greck

Architectures néogothiques en
Wallonie : 1790-1932

LE NEOGOTHIQUE « ARCHEOLOGIQUE »

Château de Leignon
1895-1905

Leignon
(Ciney, NAMUR)

Architecte Auguste Van
Assche





Thomas Greck

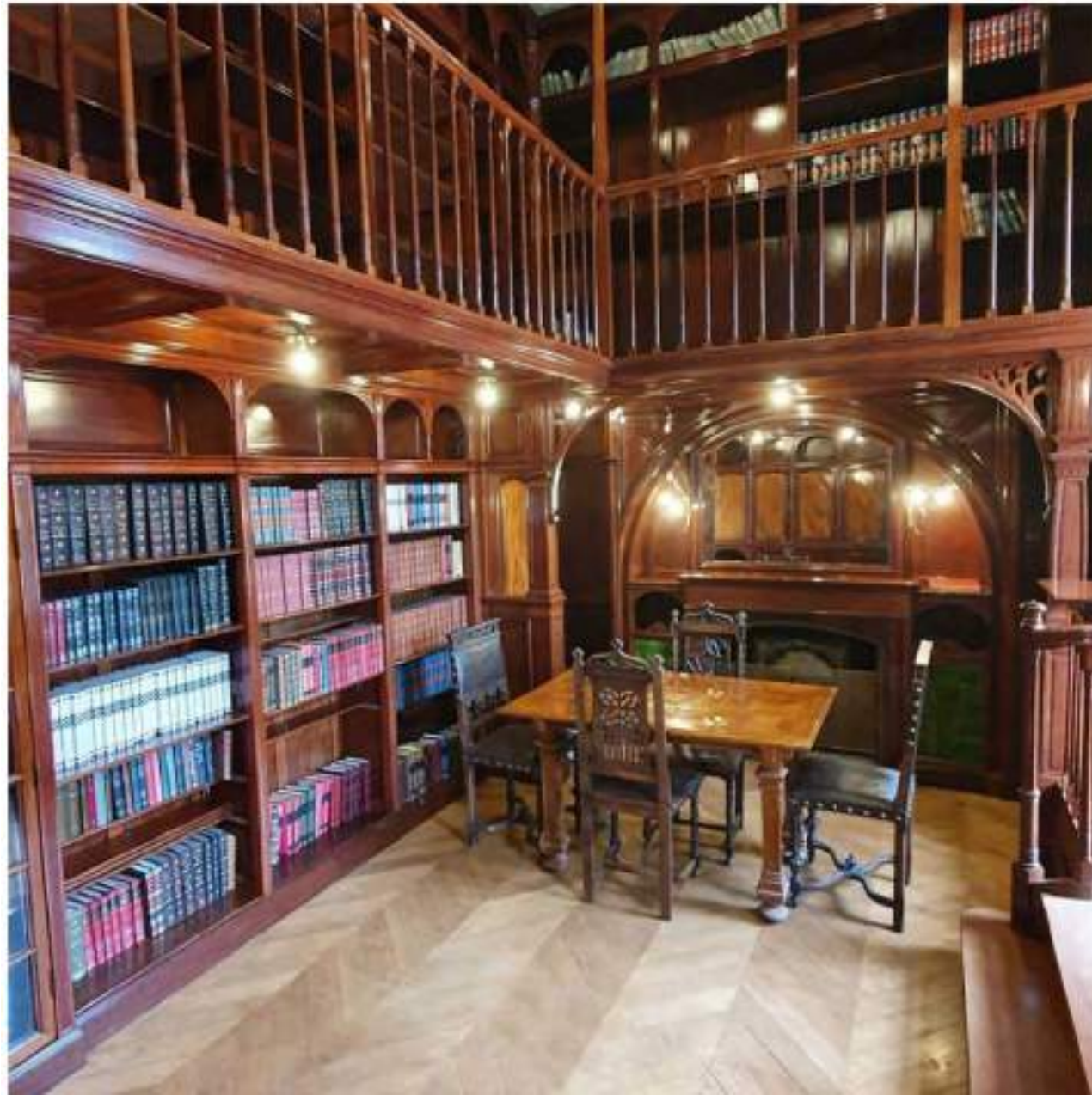
Architectures néogothiques en
Wallonie : 1790-1932

LE NEOGOTHIQUE « ARCHEOLOGIQUE »

Château de Leignon
1895-1905

Leignon
(Ciney, NAMUR)

Architecte Auguste Van
Assche





Thomas Greck

Architectures néogothiques en
Wallonie : 1790-1932

LE NEOGOTHIQUE « ARCHEOLOGIQUE »

Eglise d'Argenteuil

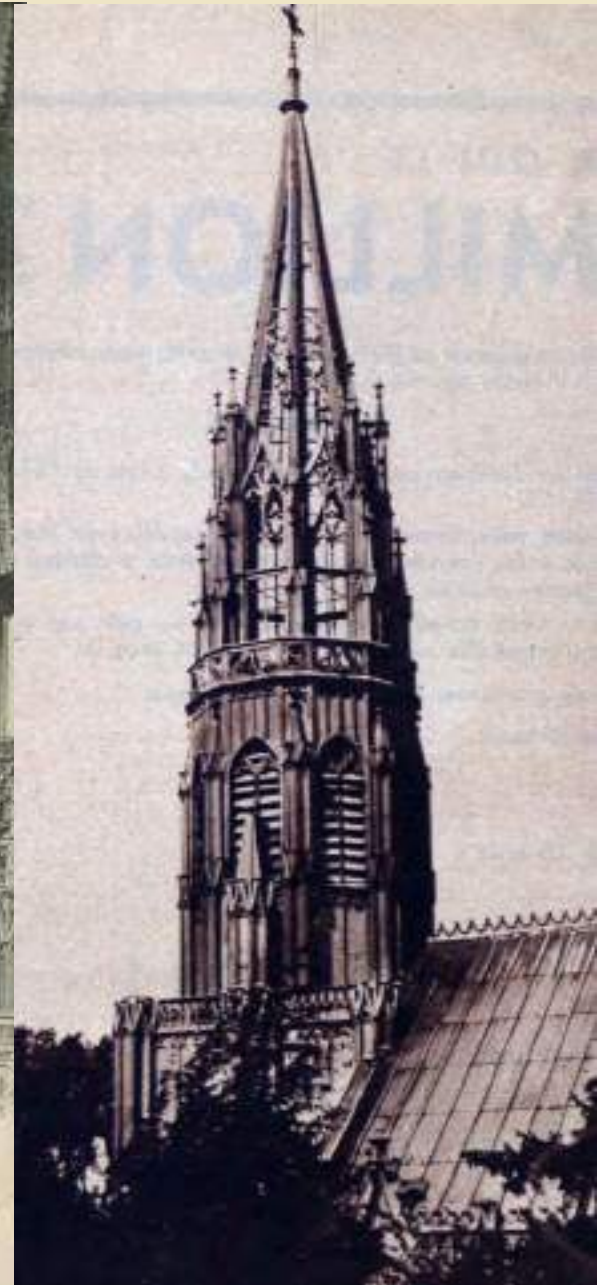
1856

Argenteuil (La
Hulpe/Ohain, BRABANT
WALLON)

Architecte Raymond
Carlier et Jean-Pierre
Cluysenaar (attribution)

Cartes postales vers 1910
© Collection Thomas Greck

Vue du clocher de l'église
© Provided by Ghent University



LA CONSECRATION NATIONALE :
UNE ARCHITECTURE MULTIPROGRAMMATIQUE





Thomas Greck

Architectures néogothiques en
Wallonie : 1790-1932

LA CONSECRATION NATIONALE

ARCHITECTURE RELIGIEUSE

Eglises paroissiales
Chapelles
Monastères
Couvents
Prieurés
Ecoles et instituts

Eglise, école et
presbytère de
Liberchies
1873-1874

Arch. Emile Tirou

Photos © Thomas Greck





Thomas Greck

Architectures néogothiques en
Wallonie : 1790-1932

LA CONSECRATION NATIONALE

HUBERT FROMENT

Villers-**l'Evêque**, 1891

Grivegnée, 1895-1897

Crisnée

Hannut

Waremme

...

→ Néogothique
archéologique inventif

→ Intégration paysagère
et recherche de filiation
historique locale





Thomas Greck

Architectures néogothiques en
Wallonie : 1790-1932

CLEMENT LEONARD

Pepinster
Esneux
Habergy
Ittre
Herbeumont

...

→ Néogothique
archéologique inventif

Eglise des Saints-
Antoine-Ermite-et-
Apolline
1893-1899

Pepinster

Photos © Thomas Greck



LA CONSECRATION NATIONALE





Thomas Greck

Architectures néogothiques en
Wallonie : 1790-1932

LA CONSECRATION NATIONALE

ARCHITECTURE CIVILE PUBLIQUE

Hôtels de ville
Maisons communales

Exemple :

Hôtel de ville de Braine-
l'Alleud
1891





Thomas Greck

Architectures néogothiques en
Wallonie : 1790-1932

LA CONSECRATION NATIONALE

ARCHITECTURE CIVILE PUBLIQUE

Hôtels de ville
Maisons communales

Exemple :

Maison communale de
Peissant (Estinnes)
Vers 1880-1890





Thomas Greck

Architectures néogothiques en
Wallonie : 1790-1932

LA CONSECRATION NATIONALE

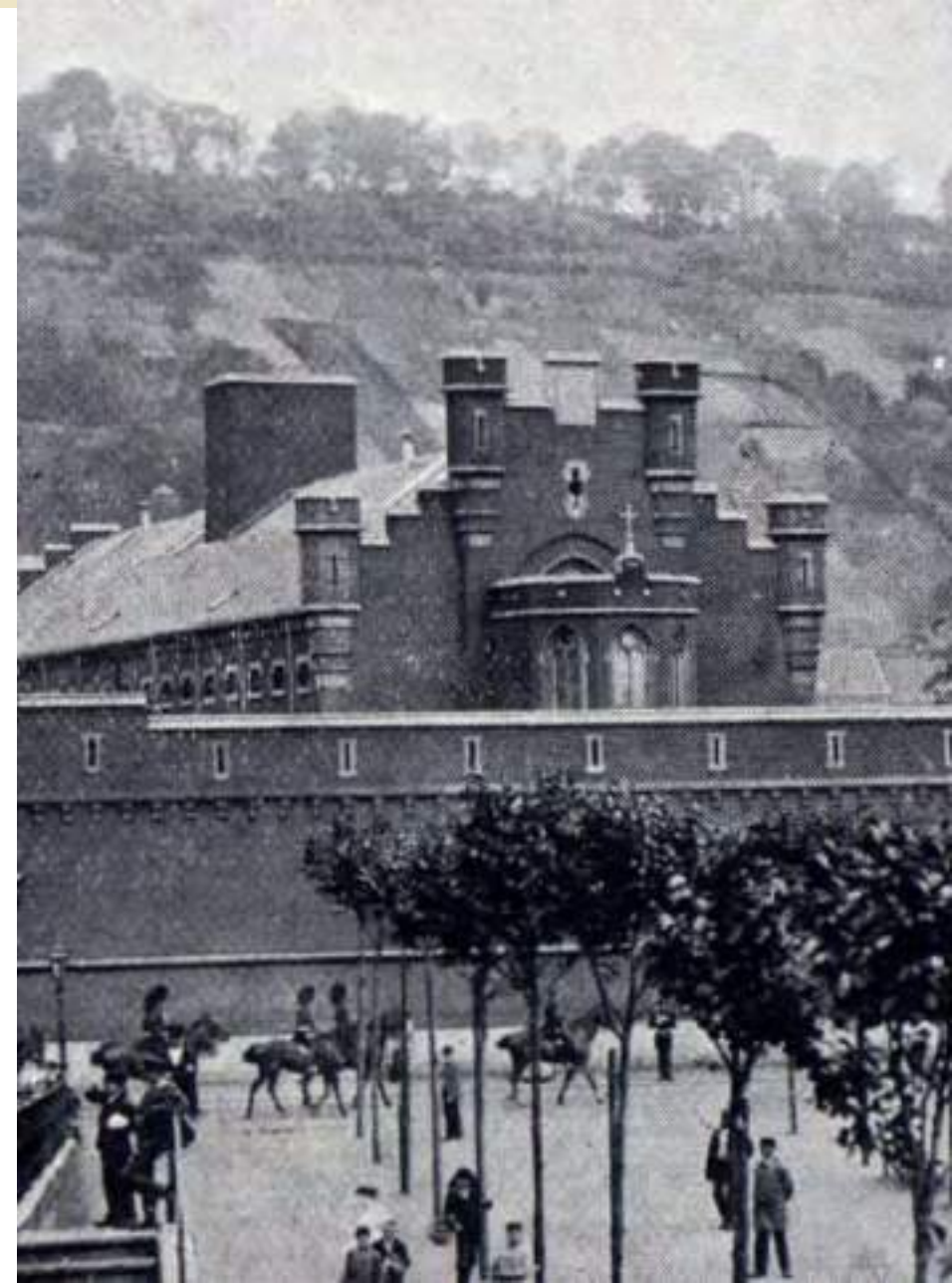
ARCHITECTURE CIVILE PUBLIQUE

Prisons

Exemples :

Prison Saint-Léonard,
Liège, 1850 (démoli)
Arch. J.-J. Dumont

Prison de Tournai
1865-1868
Arch. F. Derré





Thomas Greck

Architectures néogothiques en
Wallonie : 1790-1932

LA CONSECRATION NATIONALE

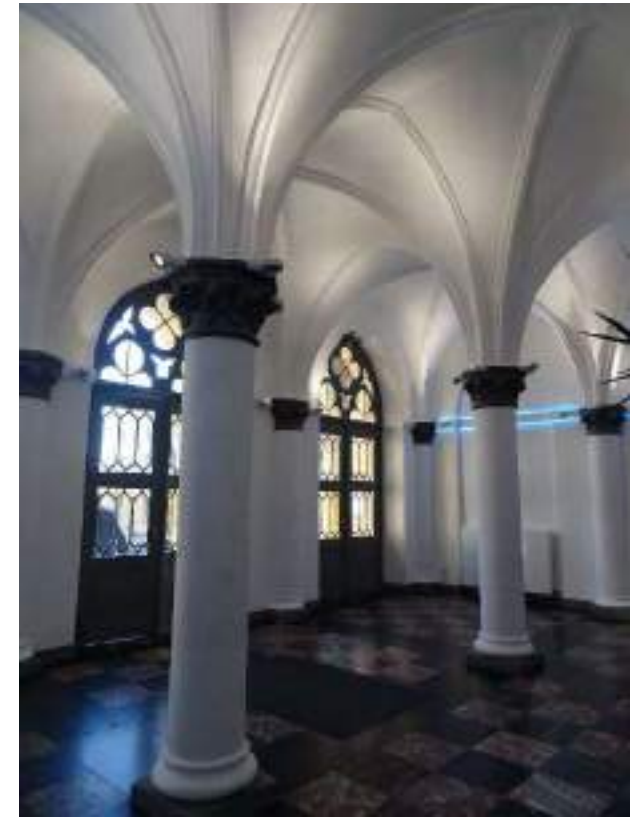
ARCHITECTURE CIVILE PUBLIQUE

Palais de Justice

Exemples :

Palais de Justice
d'Arlon, 1864-1866

Arch. Jamot





Thomas Greck

Architectures néogothiques en
Wallonie : 1790-1932

LA CONSECRATION NATIONALE

ARCHITECTURE CIVILE PUBLIQUE

Casernes et arsenaux

→ Le « style forteresse »

Exemples :

Caserne de Gendarmerie
de Mons, arch. Charles
Damas Vincent, 1870

Caserne Léopold
Namur, 1885

Caserne Trésignies
Charleroi, 1887

Ancien manège
Namur, 1856



En haut à gauche © IPIC



Thomas Greck

Architectures néogothiques en
Wallonie : 1790-1932

LA CONSECRATION NATIONALE

ARCHITECTURE CIVILE PUBLIQUE

Hôtels des postes

Grand Poste de Verviers
1904 – influence
néorenaissance

Grand Poste de Liège
1901

Poste d'Ensival
1898

Au milieu, en bas
© Altiplan architectes

Photos © Thomas Greck





Thomas Greck

Architectures néogothiques en
Wallonie : 1790-1932

LA CONSECRATION NATIONALE

ARCHITECTURE CIVILE

Gares ferroviaires

Halte royale d'Ardenne

Architecte Alphonse
Balat (attribution)
1895-1896



Château Royal d'Ardenne. — La Halte.





Thomas Greck

Architectures néogothiques en
Wallonie : 1790-1932

ARCHITECTURE CIVILE
PRIVEE – MAISONS
URBAINES

Hôtel Godin
1902

Huy



LA CONSECRATION NATIONALE



Thomas Greck

Architectures néogothiques en
Wallonie : 1790-1932

LA CONSECRATION NATIONALE

ARCHITECTURE INDUSTRIELLE

Charbonnages
Centrales électriques
Moulins

Exemple :

Charbonnage du Hasard,
Cheratte, puits n°1
1907
Cheratte (LIEGE)





Thomas Greck

Architectures néogothiques en
Wallonie : 1790-1932

LA CONSECRATION NATIONALE

ARCHITECTURE INDUSTRIELLE

Charbonnages
Centrales électriques
Moulins

Exemples :

Cheminée du
charbonnage de la Plante
Citadelle de Namur

Château d'eau
Jemeppe-sur-Sambre

Moulin de Robert-le-Diable
Awans

Siège d'une carrière
Ath





Thomas Greck

Architectures néogothiques en
Wallonie : 1790-1932

LA CONSECRATION NATIONALE

ARCHITECTURE INDUSTRIELLE

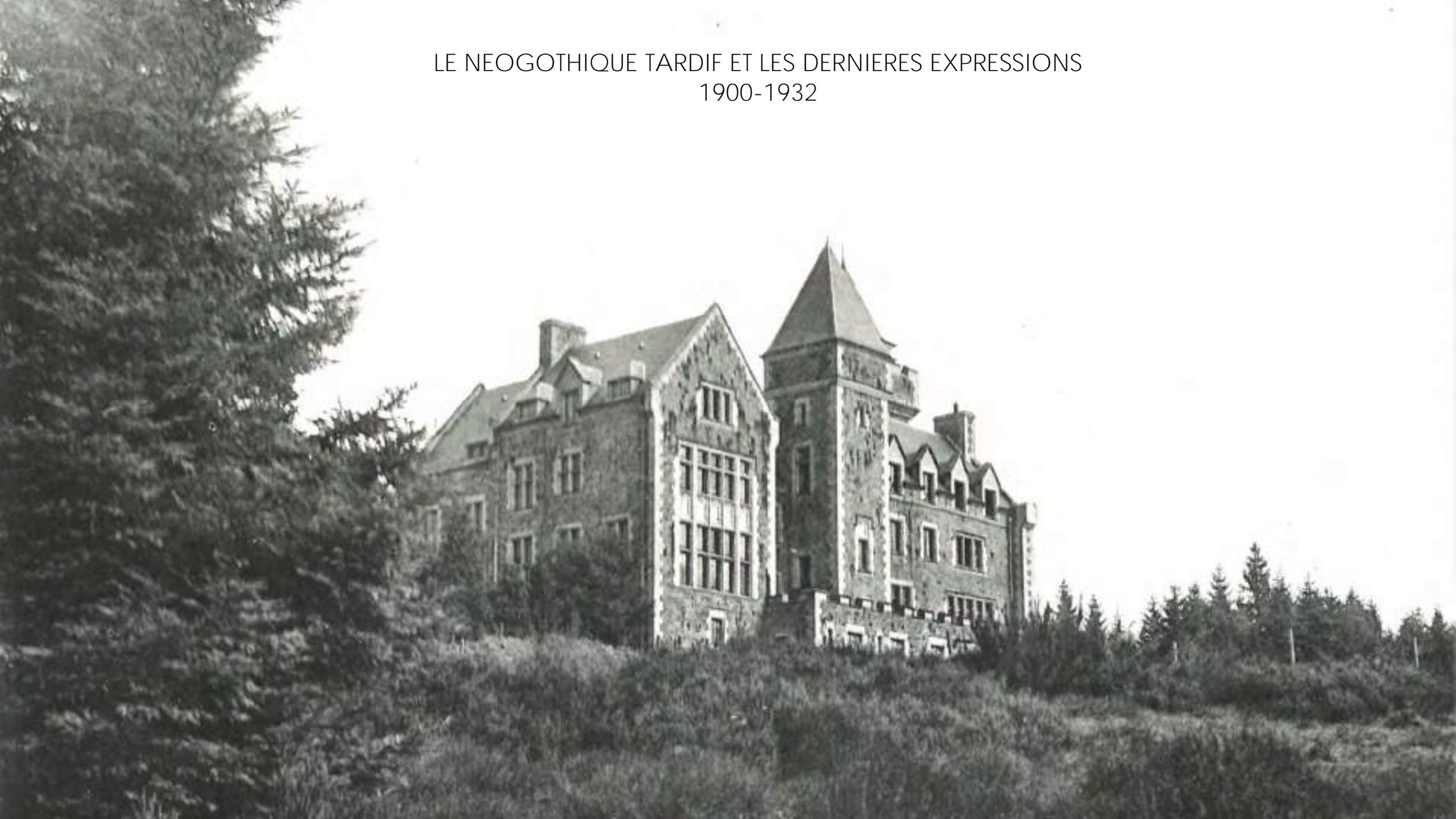
Charbonnages
Centrales électriques
Moulins

Usine automobile !

Usine Impéria, 1908
Nessonvaux (LIEGE)



LE NEOGOTHIQUE TARDIF ET LES DERNIERES EXPRESSIONS
1900-1932





Thomas Greck

Architectures néogothiques en
Wallonie : 1790-1932

NEOGOTHIQUE TARDIF

Pensionnat de Passy-
Froyennes, 1904

Froyennes (Tournai,
HAINAUT)

Architecte Paul
Clerboux





Thomas Greck

Architectures néogothiques en
Wallonie : 1790-1932

NEOGOTHIQUE TARDIF

Eglise Sainte-Julienne
1896-1907

Verviers

Architecte Charles
Thirion





Thomas Greck

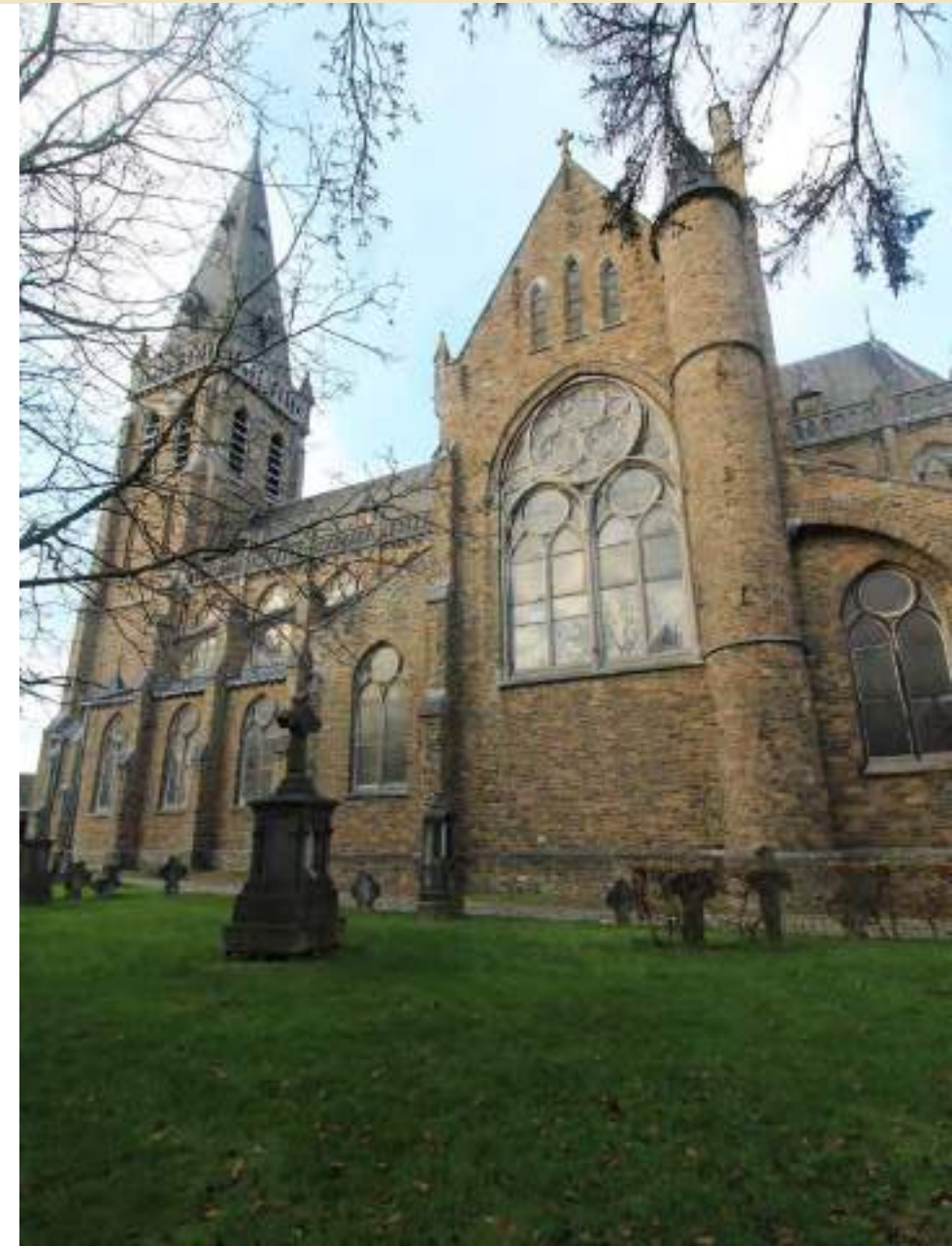
Architectures néogothiques en
Wallonie : 1790-1932

NEOGOTHIQUE TARDIF

Eglise Saint-Hubert
1907-1910

Aubel

Architecte Emile
Deshayes





Thomas Greck

Architectures néogothiques en
Wallonie : 1790-1932

NEOGOTHIQUE TARDIF

Eglise Saint-Martin
d'Arlon
1907-1914

Arlon (LUXEMBOURG)

Architectes Modeste
de Noyette et E. Van
Gheluwe





Thomas Greck

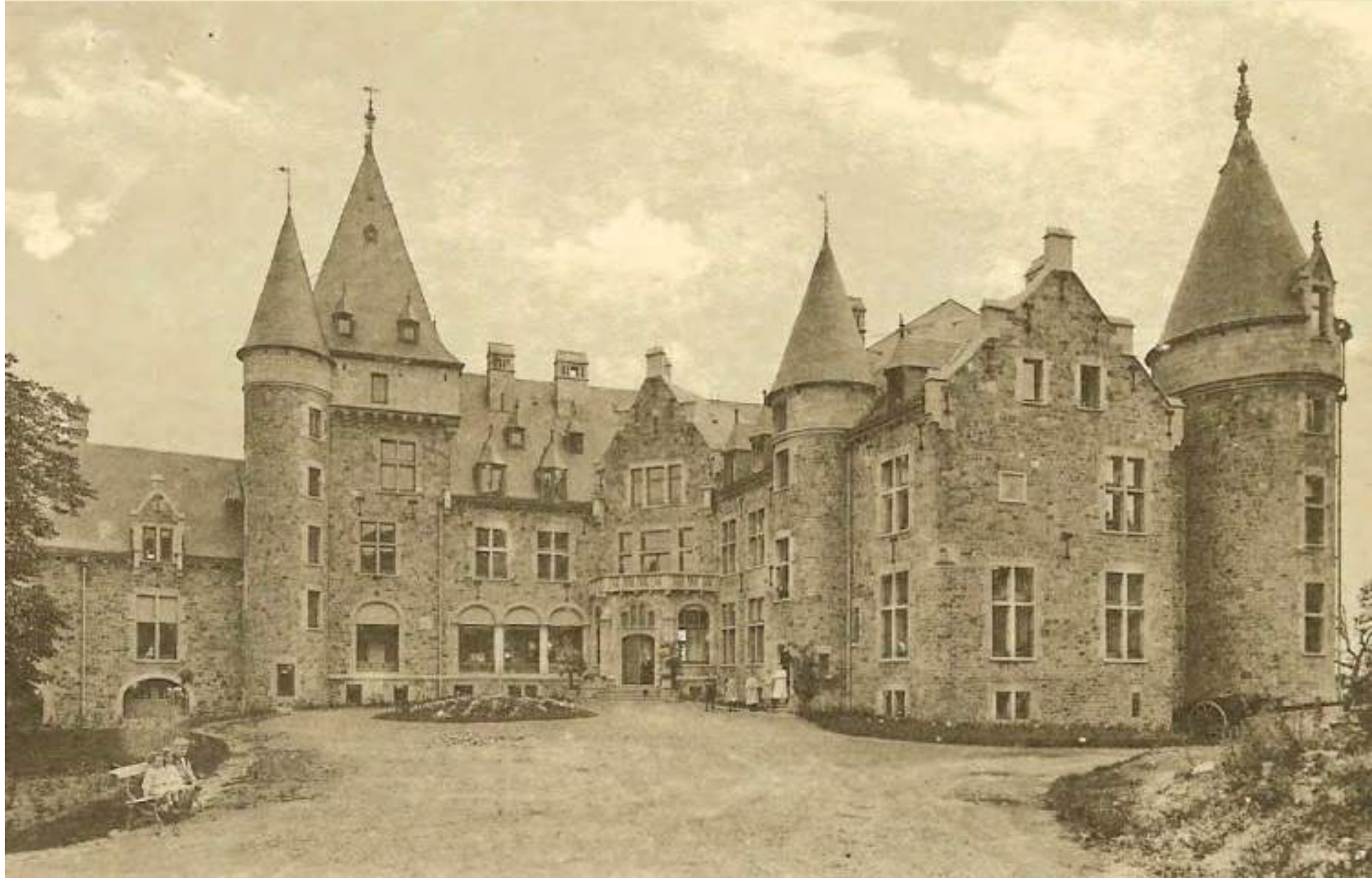
Architectures néogothiques en
Wallonie : 1790-1932

NEOGOTHIQUE TARDIF

Château de Froidcour
1914-1919

Stoumont
(LUXEMBOURG)

Architectes Hanssen et
Bourguignon



Source : carte postale vers 1930,
delcampe.be



Thomas Greck

Architectures néogothiques en
Wallonie : 1790-1932

NEOGOTHIQUE TARDIF

Château du Celly
1932

Sainte-Ode
(Luxembourg)

Architecte Michel
Polak

Commanditaire
Louis Empain





Thomas Greck

Architectures néogothiques en
Wallonie : 1790-1932

NEOGOTHIQUE TARDIF

Villa Empain
1931-1934

Bruxelles

Architecte Michel
Polak

Commanditaire
Louis Empain





Thomas Greck

Architectures néogothiques en
Wallonie : 1790-1932

NEOGOTHIQUE TARDIF

ARCHITECTURE

Un vocabulaire néo-
médiéval tardif et
revisité par Polak

Façade « cour » (Nord)



© UGent - [image] Sainte Ode. Lavacherie.
Vallée de l'Ourthe en amont de château.

archive.ugent.be: ID 97DF2F4A-9F25-11DF-
843A-8B85C2C209CF



Thomas Greck

Architectures néogothiques en
Wallonie : 1790-1932

INTERIEURS

Langage néo-médiéval
sobre

Attention à la
matérialité des espaces

Rez-de-chaussée :
Salle à manger

A gauche : Photo de 2017 ©
UrbexSession sur :
<https://urbexsession.com/chateau-martha-marek/>

A droite : Photo de 2022 © Thomas Greck,
2022





Thomas Greck

Architectures néogothiques en
Wallonie : 1790-1932

INTERIEURS

Langage néo-médiéval
sobre

Attention à la
matérialité des espaces

Grand escalier et hall



NEOGOTHIQUE TARDIF

A gauche : Photo de 2017 ©
UrbexSession sur :
<https://urbexsession.com/chateau-martha-marek/>

A droite : Photo de 2022 © Thomas Greck,
2022



Thomas Greck

Architectures néogothiques en
Wallonie : 1790-1932

NEOGOTHIQUE TARDIF

INTERIEURS

2^e étage

Escalier du donjon
d'inspiration Art Déco

Granito, structure béton
(volées), ferronnerie





Thomas Greck

Architectures néogothiques en
Wallonie : 1790-1932

NEOGOTHIQUE TARDIF

ABORDS

Le portique et
l'enceinte

Néo-médiéval
pittoresque



Carte postale vers 1950, collection Thomas
Greck.

DEVENIR DU NEOGOTHIQUE
ET POSTERITE
1932-2023





Thomas Greck

Architectures néogothiques en
Wallonie : 1790-1932

DEVENIR DU NEOGOTHIQUE

SUPPRESSION DES
RESTAURATIONS
NEOGOTHIQUES

Château de Chimay
(HAINAUT)
1856





Thomas Greck

Architectures néogothiques en
Wallonie : 1790-1932

CHIMAY

6 Mai 1935

Incendie du château







Thomas Greck

Architectures néogothiques en Wallonie : 1790-1932

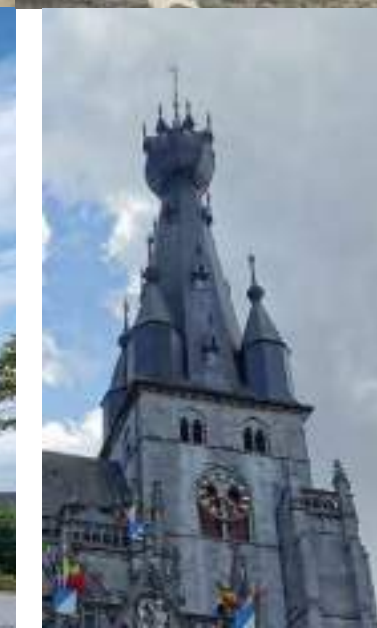
DEVENIR DU NEOGOTHIQUE

CHIMAY

→ Reconstruction par un état « néo-traditionnel » prétextant **un retour à l'état d'avant le XIXe** (fictionnel)



Château de Chimay (HAINAUT)



Flèche de la basilique de Walcourt © Thomas Greck

En haut © Collection Thomas Greck
En bas à gauche : © Philippe Loison , sur «Château de Chimay: Home of legends and life stories», discoverbenelux.com : <https://www.discoverbenelux.com/chateau-de-chimay-homeof-legends-and-life-stories/>



Thomas Greck

Architectures néogothiques en
Wallonie : 1790-1932

DEVENIR DU NEOGOTHIQUE

SUPPRESSION DES RESTAURATIONS NEOGOTHIQUES

→ Remplacées par un
état « néo-traditionnel »
prétextant un retour à
l'état d'avant le XIXe
(souvent fictionnel)

Château de Sohier





Thomas Greck

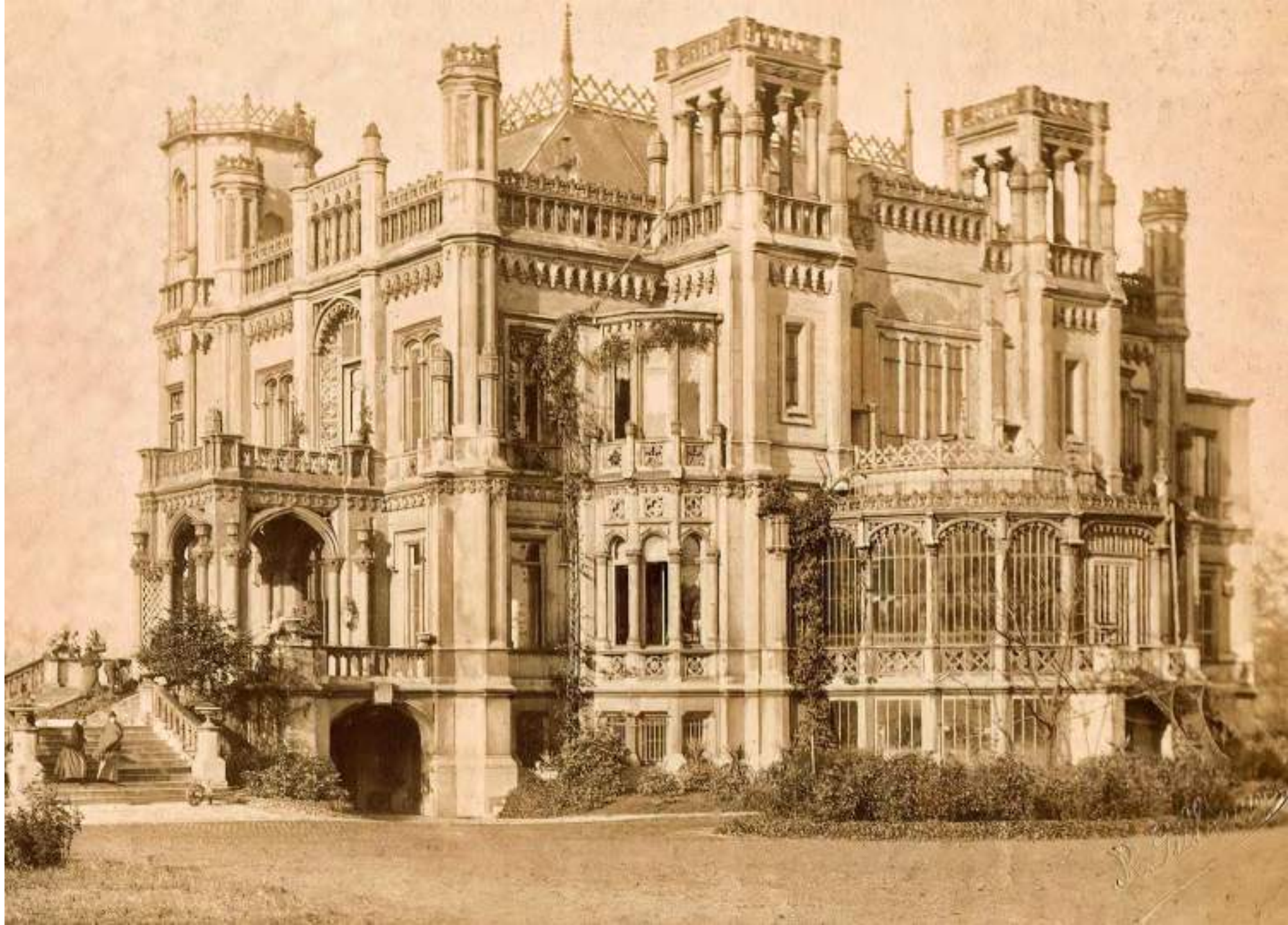
Architectures néogothiques en
Wallonie : 1790-1932

Les transformations et **la perte de l'identité de l'œuvre**

Château de La
Closière (1862)

Quatrième campagne
1953

Architecte Malcorps





Thomas Greck

Architectures néogothiques en
Wallonie : 1790-1932

Les transformations et **la perte de l'identité de l'œuvre**

Château de La
Closière (1862)

Quatrième campagne
1953

Architecte Malcorps





Thomas Greck

Architectures néogothiques en
Wallonie : 1790-1932

DEVENIR DU NEOGOTHIQUE

Les transformations et
la perte de l'identité
de l'œuvre

Quatrième campagne
1953
Architecte Malcorps





Thomas Greck

Architectures néogothiques en
Wallonie : 1790-1932

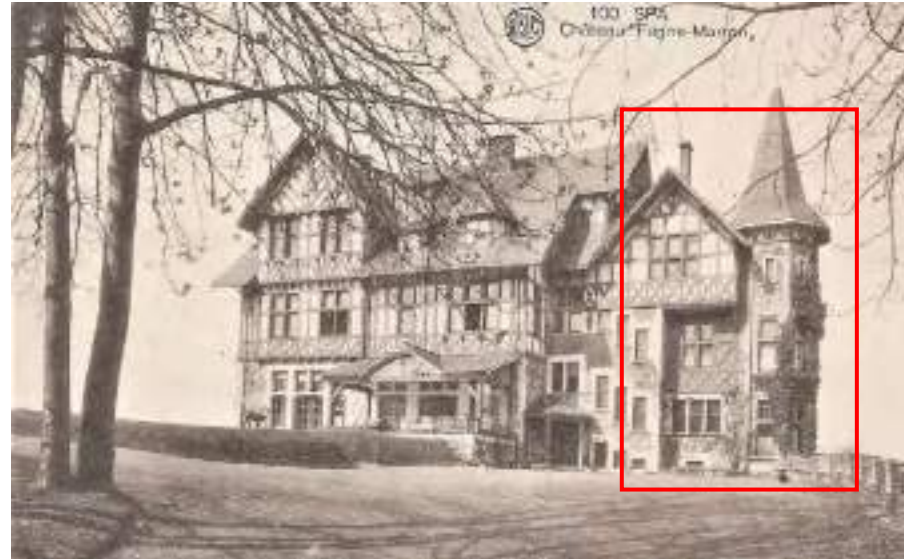
DEVENIR DU NEOGOTHIQUE

SUPPRESSION DE
L'IDENTITE
NEOGOTHIQUE

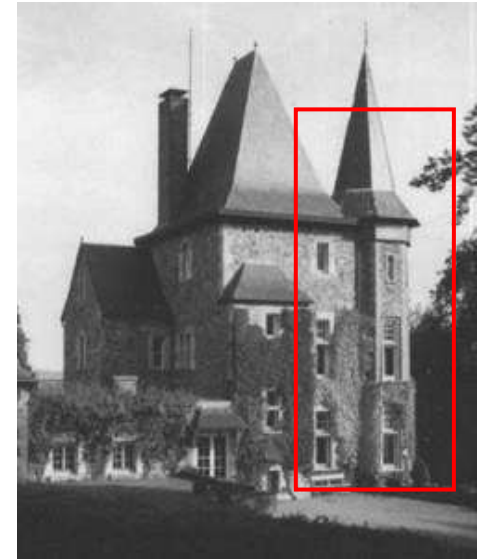
Château de Fagne-
Marron, 1868 (SPA)



1868



1907



1950s ?



Thomas Greck

Architectures néogothiques en
Wallonie : 1790-1932

DEVENIR DU NEOGOTHIQUE

DEMOLITIONS

→ Incendie et
reconstructions
partielles

Château de Faulx-les-
Tombes

1^{er} octobre 1961 –
Incendie





Thomas Greck

Architectures néogothiques en
Wallonie : 1790-1932

DEVENIR DU NEOGOTHIQUE

DEMOLITIONS

→ Incendie et
reconstructions
partielles

Château de Faulx-les-
Tombes

1^{er} octobre 1961 –
Incendie

Démolition et
reconstruction partielle





Thomas Greck

Architectures néogothiques en
Wallonie : 1790-1932

DEVENIR DU NEOGOTHIQUE

DEMOLITIONS

→ Changement de
goût, frais d'entretien et
de gestions,
successions, etc.

Château
d'Englebermont







1971
DEMOLITION DU LOGIS DES MAZURES



Thomas Greck

Architectures néogothiques en
Wallonie : 1790-1932

DEVENIR DU NEOGOTHIQUE

ABANDON

Château de MIRANDA
(Houyet, NAMUR)





Thomas Greck

Architectures néogothiques en
Wallonie : 1790-1932

DEVENIR DU NEOGOTHIQUE

ABANDON

Château de MIRANDA
(Houyet, NAMUR)





Thomas Greck

Architectures néogothiques en
Wallonie : 1790-1932

DEVENIR DU NEOGOTHIQUE

ABANDON

Château de MIRANDA
(Houyet, NAMUR)



Copyright - Tomas G. 2017



Thomas Greck

Architectures néogothiques en
Wallonie : 1790-1932

DEVENIR DU NEOGOTHIQUE

PATRIMONIALISATION :
édifice préexistant
avec éléments
néogothiques

Château de Ham-sur-
Heure (HAINAUT)

Classé 1936

Architecte restaurateur
Pierre Langerock, 1898-
1910





Thomas Greck

Architectures néogothiques en
Wallonie : 1790-1932

DEVENIR DU NEOGOTHIQUE

PATRIMONIALISATION :
édifice néogothique
classé pour sa valeur
intrinsèque

Château de Jamoigne
(Chiny, LUXEMBOURG)





Thomas Greck

Architectures néogothiques en
Wallonie : 1790-1932

DEVENIR DU NEOGOTHIQUE

PATRIMONIALISATION :
édifice néogothique
classé pour sa valeur
intrinsèque

Grand Poste de Liège

Charbonnage du
Hasard de Cheratte





Thomas Greck

Architectures néogothiques en
Wallonie : 1790-1932

DEVENIR DU NEOGOTHIQUE

PATRIMONIALISATION :
édifice néogothique
classé pour sa valeur
intrinsèque

Gare de Binche

Château de Leignon

Château de Moulbaix





Thomas Greck

Architectures néogothiques en
Wallonie : 1790-1932

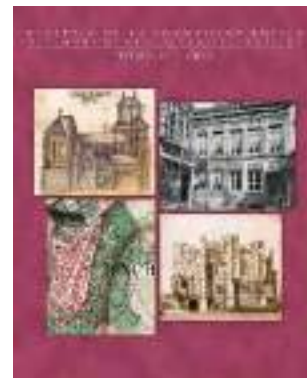
DEVENIR DU NEOGOTHIQUE

COMPRENDRE
DIFFUSER
VALORISER

PERENNISER



COMMISSION ROYALE
DES MONUMENTS, SITES
ET FOUILLES (CRMSF)



Merci pour
votre
attention

