



UN CERCLE IMMENSE

SALINE ROYALE, ARC-ET-SENANS (25)

MAYOT & TOUSSAINT, Paysagistes concepteurs (mandataire) //
GILLES CLÉMENT, Artiste Jardinier // ALEP ARCHITECTES,
Valorisation du patrimoine // SÉBASTIEN APPERT, Philosophe
// SOBERCO ENVIRONNEMENT, Ingénierie et conseil



Saline royale
Arc-et-Senans
renouveau

RÉGION
Bourgogne Franche-Comté

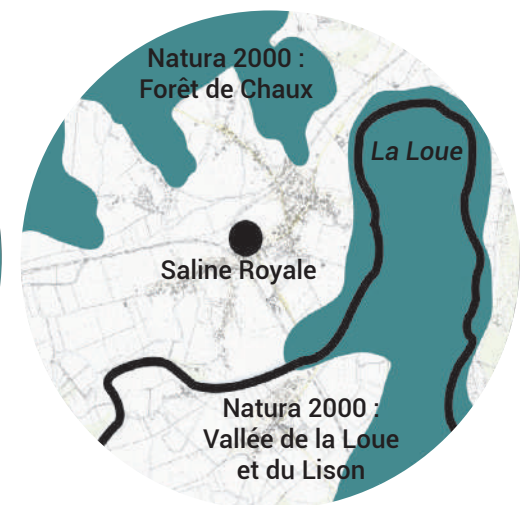
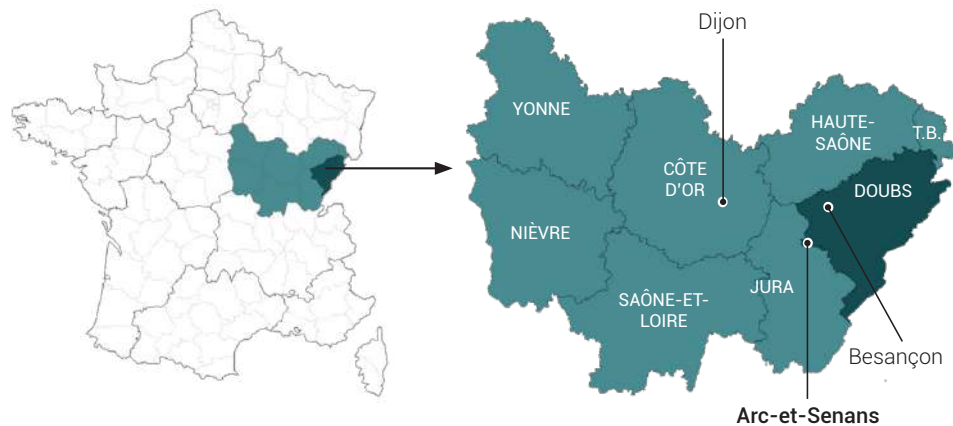
DÉPARTEMENT
Doubs (25)

COMMUNAUTÉ DE COMMUNES
Loue-Lison

COMMUNE
Arc-et-Senans

CONTEXTE PATRIMONIAL
UNESCO
Monuments Historiques

CONTEXTE NATUREL
Deux sites Natura 2000 à proximité
Espace Naturel Sensible (ENS)
Refuge LPO



CONTEXTE

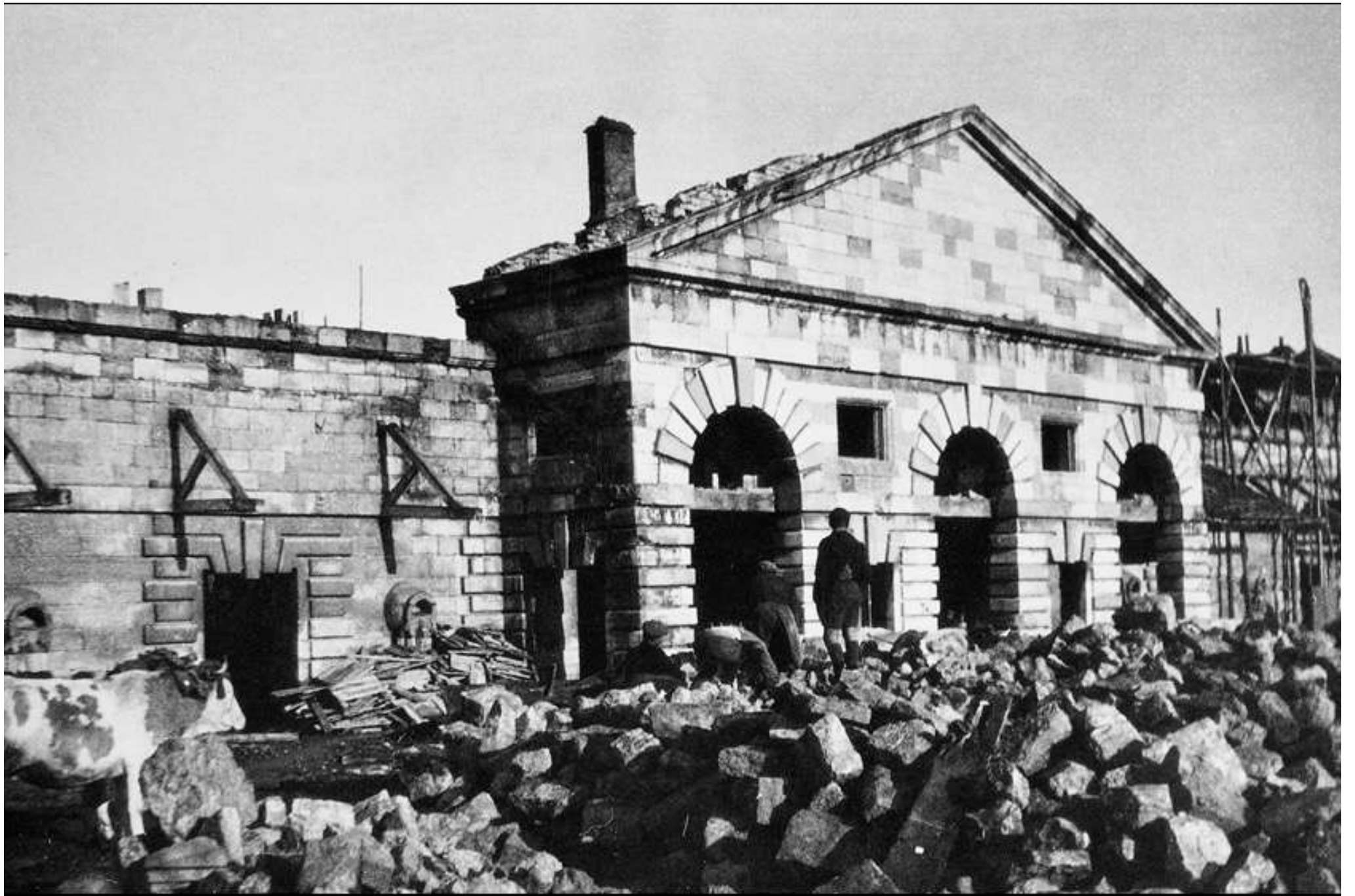
LE SITE EN 2000, AVANT LE FESTIVAL DES JARDINS



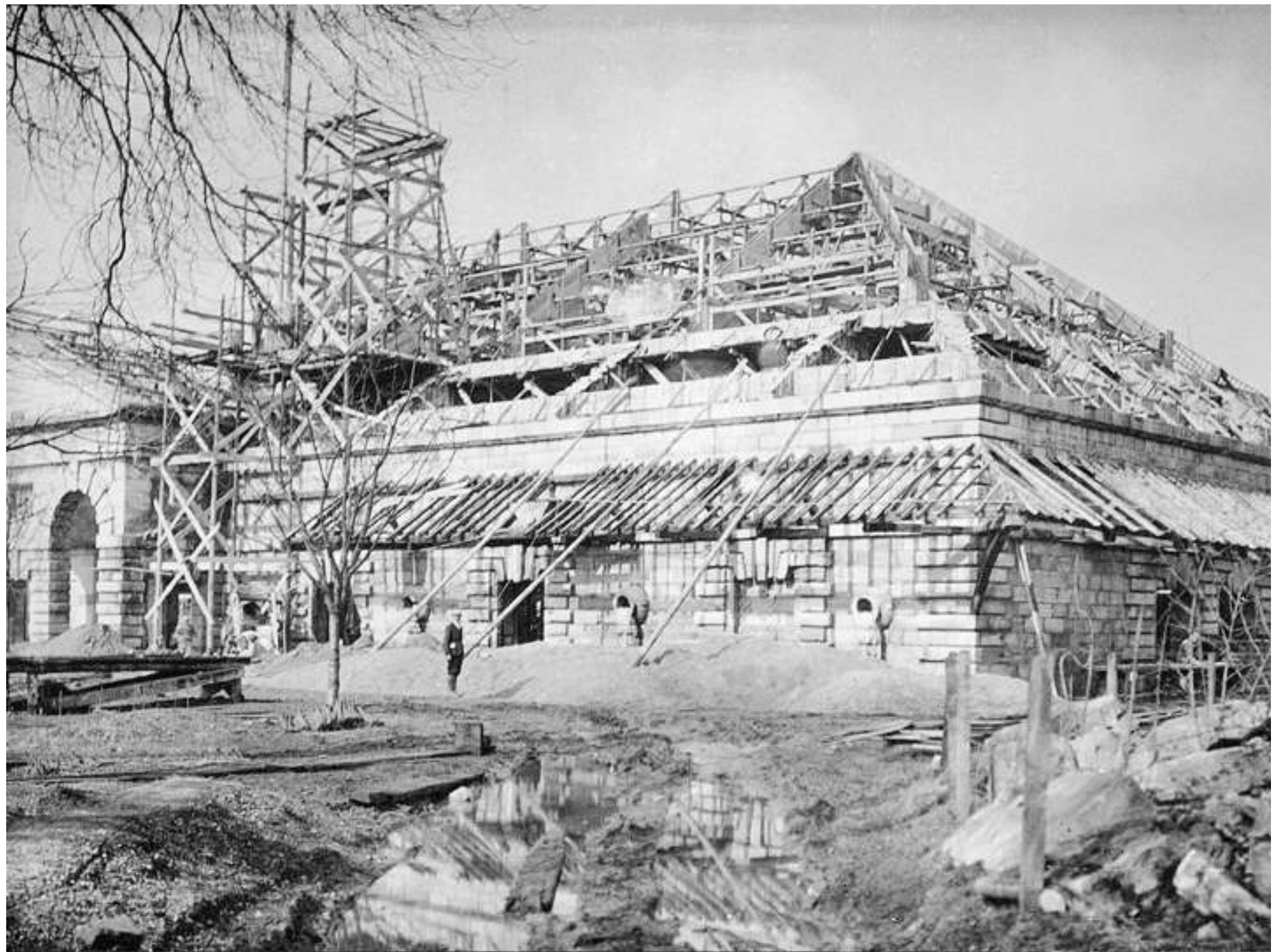


La Saline royale est la 1ère architecture industrielle au monde à être distinguée par l'UNESCO, en 1982.













Membre fondateur
de l'Association des
Centres Culturels
de Rencontre,
depuis 1973.

Centre international de réflexion sur le futur



Les grandes dates du site

- Construction de 1775 à 1779
- Activité industrielle de 1779 à 1895
- Classement aux Monuments historiques en 1926
- Rachat par le Département du Doubs en 1927
- Restauration du bâti de 1930 aux années 1990
- Centre international de réflexion sur le futur dès 1970
- Centre culturel de rencontre depuis 1973
- Inscription au Patrimoine Mondial depuis 1982 (extension à Salins-les-Bains en 2009)
- Librairie (1986), musée Ledoux (1991), festival des jardins (2001), musée du sel (2008), hôtel 3 étoiles (2013), label Qualité Tourisme (2014)

Quelques chiffres clés

- **Plus de 125.000 visiteurs par an, dont 20.000 enfants/adolescents.**
- **78 Equivalents Temps Plein en 2022 (contre 49 ETP en 2012).**
- **7M€ de budget de fonctionnement, pour 55% d'autofinancement.**

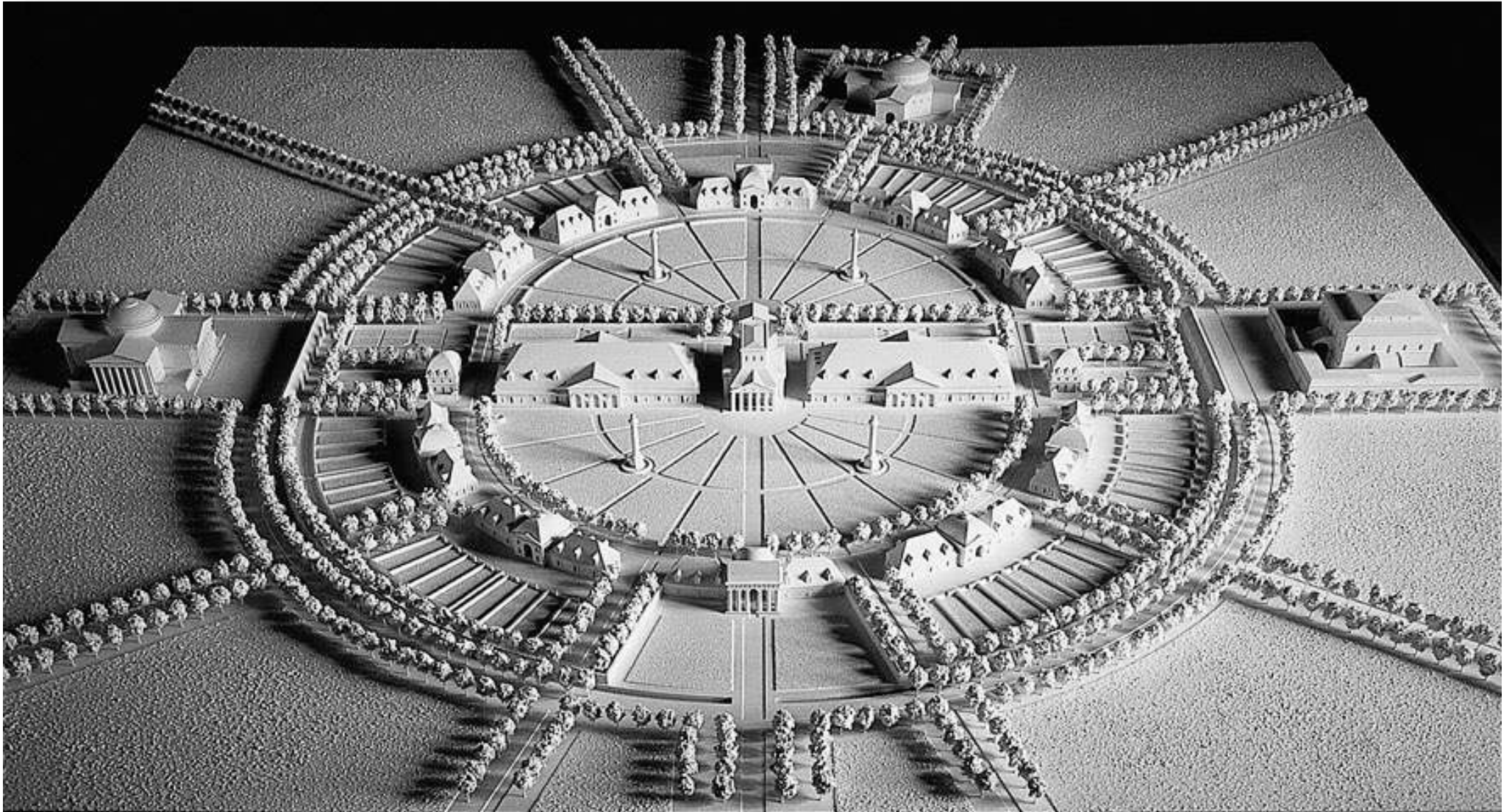
Quatre missions définies par ses statuts

1. Conservation et valorisation du patrimoine de la Saline royale d'Arc-et-Senans (musées, visites guidées, médiation pour les jeunes publics, entretien du bâti...)
2. Soutien à la création artistique et à la recherche scientifique (lieu de résidence, production d'expositions, édition...)
3. Diffusion artistique et scientifique (centre de colloques et de savoir, librairie spécialisée, programmation culturelle...)
4. Développement d'un hôtel, d'un restaurant et d'un centre de congrès destinés à accompagner le financement des missions de service public.

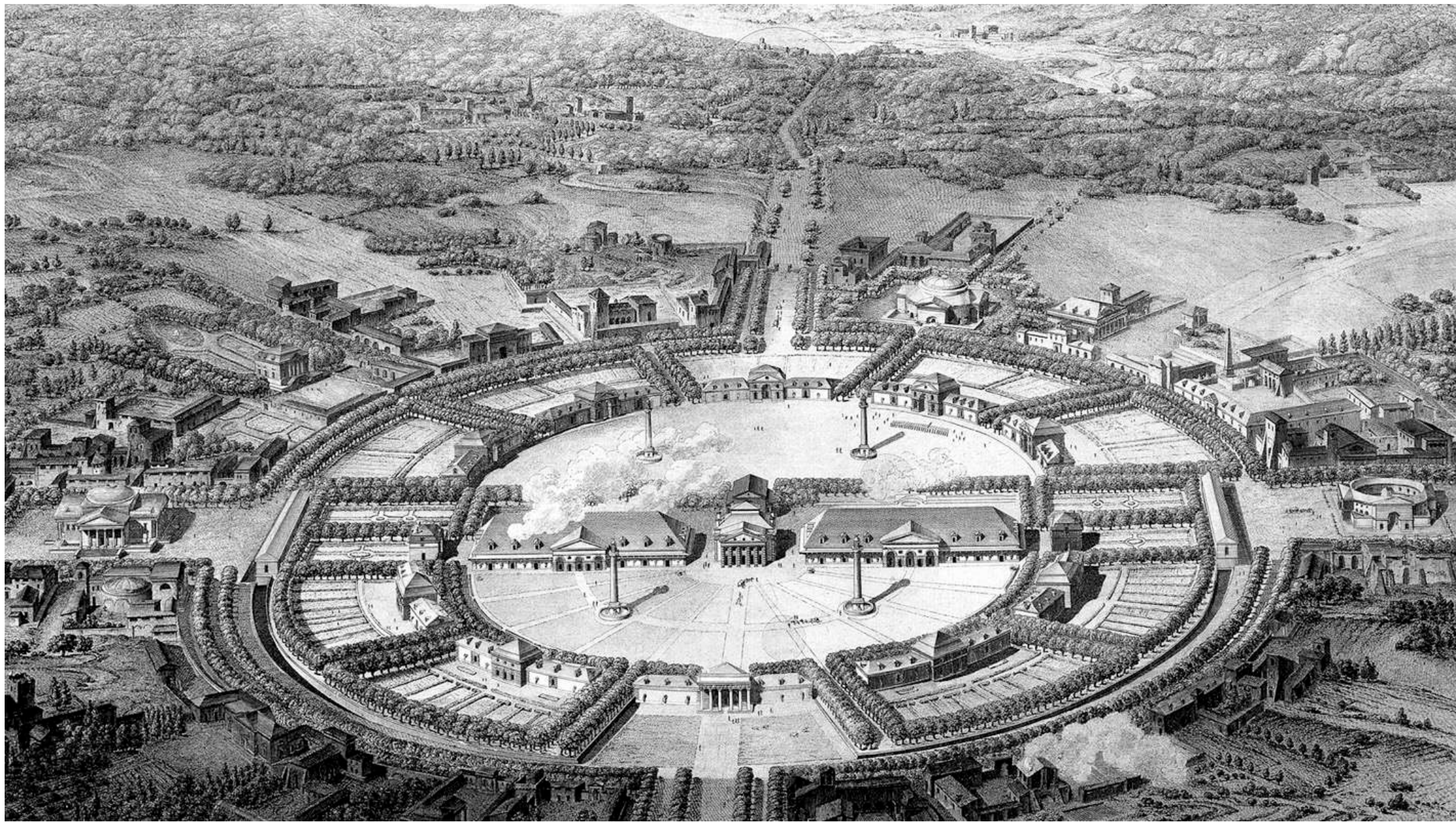
Visite du site patrimonial et des 4 musées



Musée Claude Nicolas Ledoux



Seul musée d'Europe entièrement consacré à un architecte

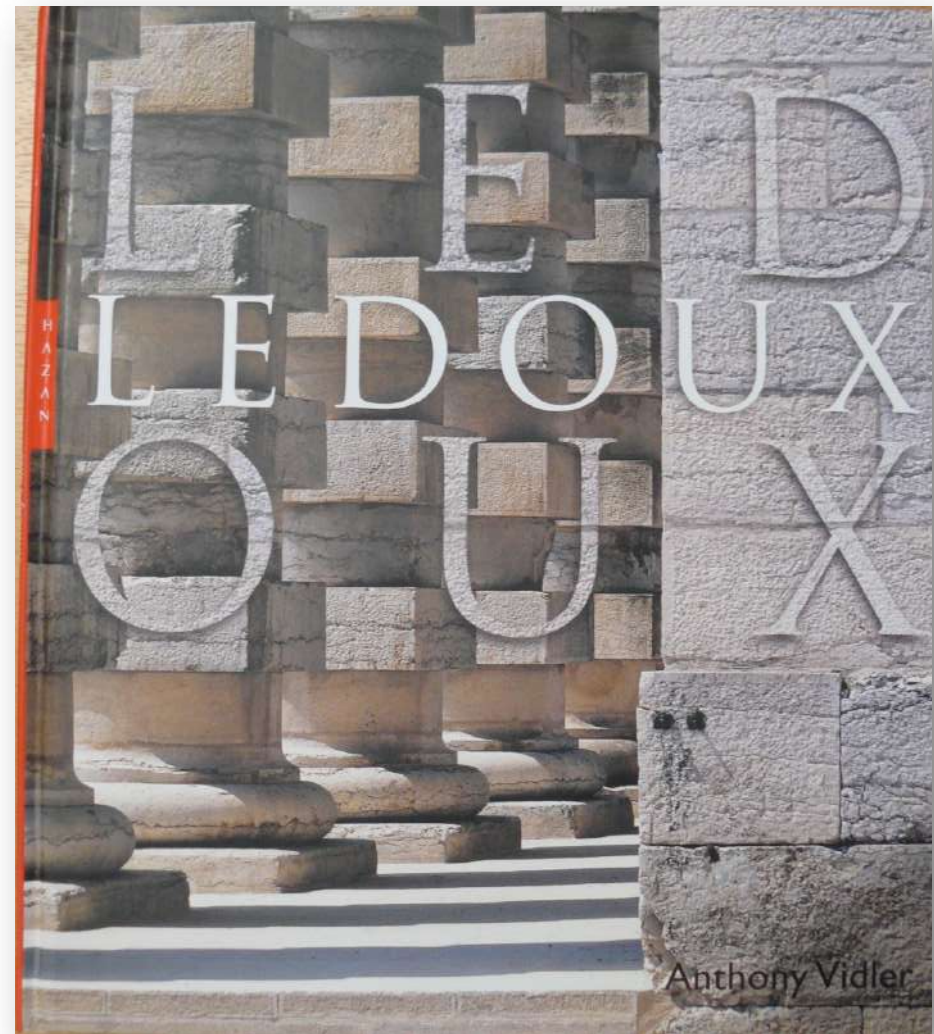
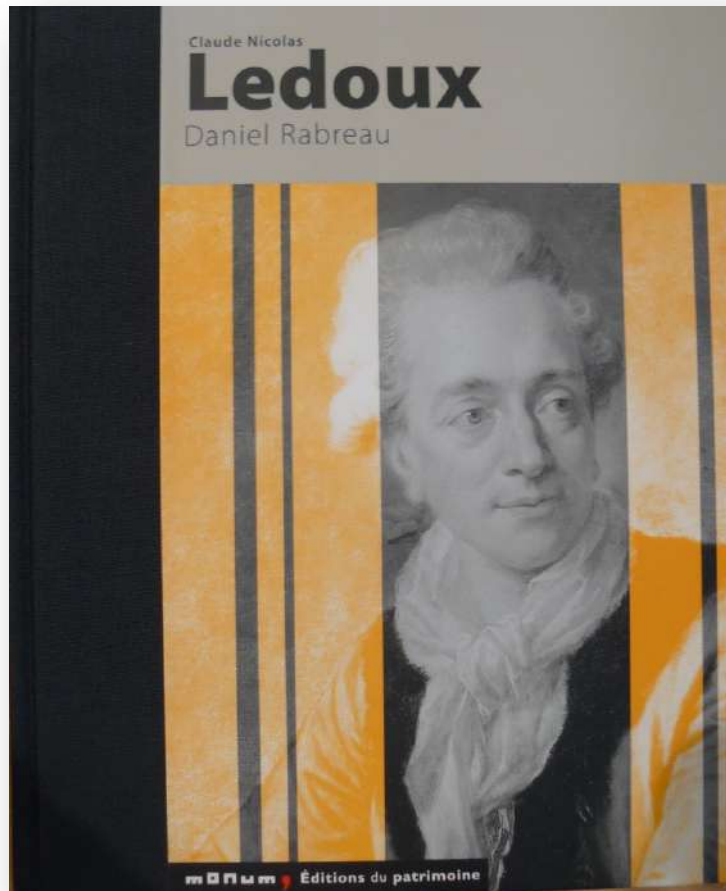




Médiation culturelle

**pour près de 20.000 enfants
et adolescents chaque année**

Librairie Boutique



**Spécialisée en architecture,
jardins, sel, 18^{ème} siècle,
jeunesse, histoire industrielle...**

ENTRE SEL ET TERRE

ENTRE NATURE ET PATRIMOINE,
EMPRUNTEZ LES VOIES HISTORIQUES DU SEL
À LA DÉCOUVERTE DE SITES UNESCO ET DE VILLES
THERMALES FRANCO-SUISES.



Coopérations transnationales

Culture

-

Tourisme

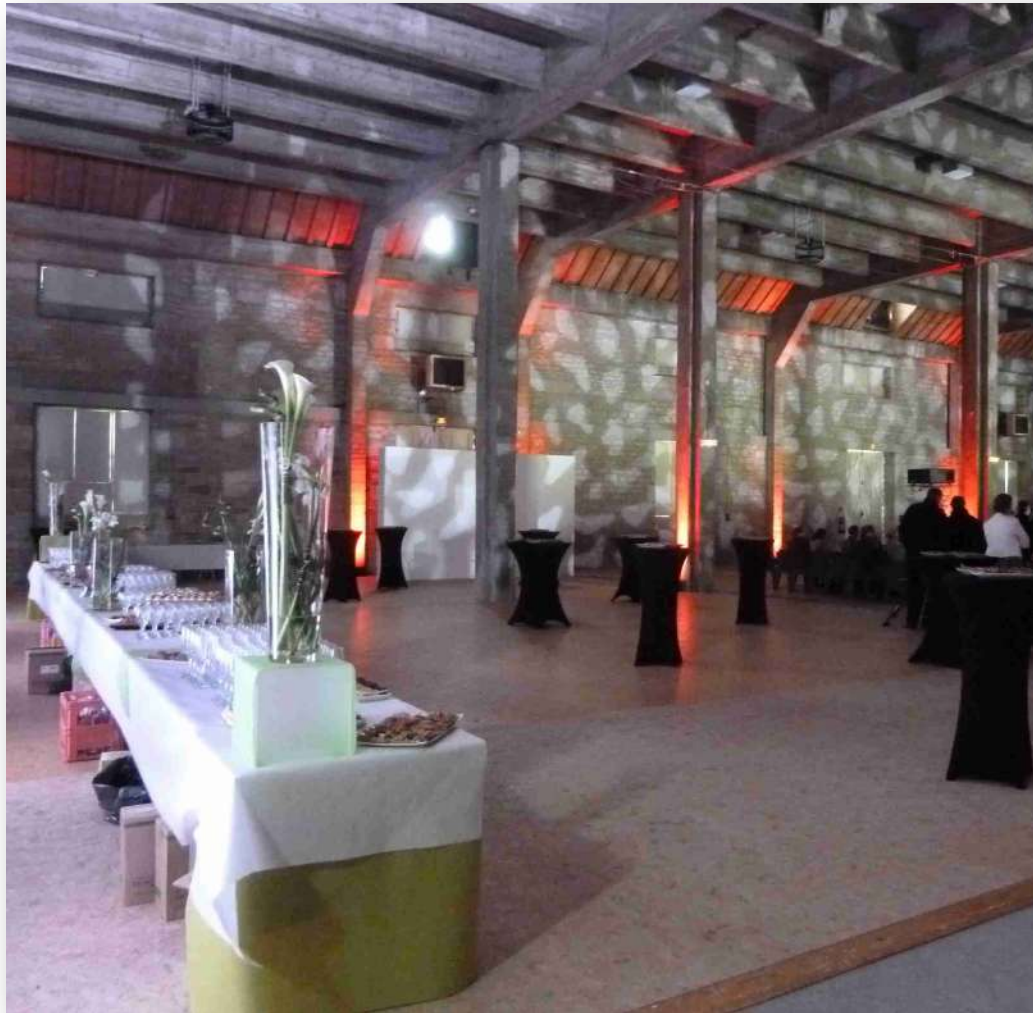
-

Formation
professionnelle

-

Echanges de jeunes

Centre de congrès



**150 événements par an
12.000 congressistes**

Hôtel ***



31 chambres

Restaurant sur place



Programmation culturelle

Expositions
temporaires

-

Concerts / Spectacles

-

Résidences d'artistes

-

Conférences



Orchestre français des jeunes





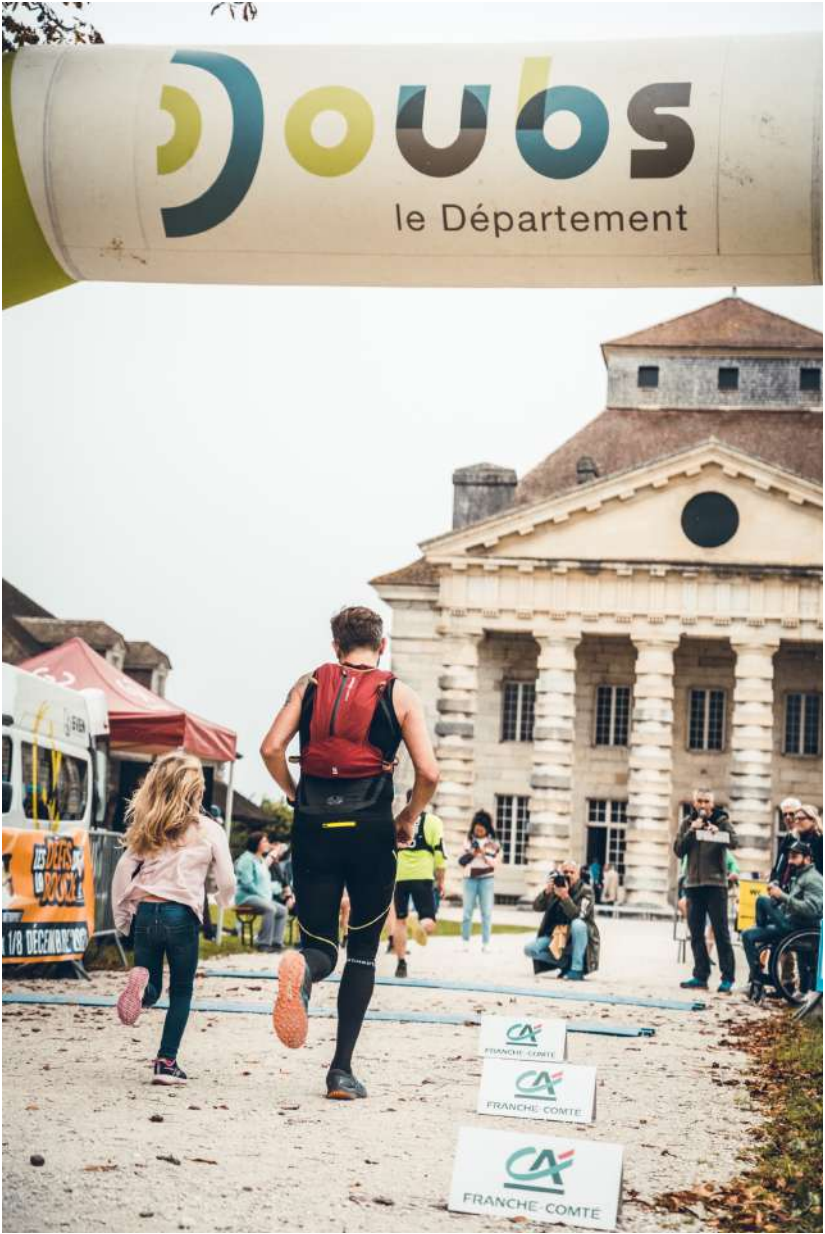
















Histoire des jardins de la Saline royale

- Des jardins apparaissent **sur les plans d'origine** de la manufacture de sel de Claude-Nicolas Ledoux.
- Il s'agit pour l'essentiel de **jardins nourriciers pour les ouvriers**, les commis et le directeur.
- Après l'époque industrielle de la Saline, **les jardins ont été réinvestis par les habitants du village** d'Arc-et-Senans qui avaient établi domicile dans l'ancienne usine.
- A partir des années 1970 et jusqu'en 2000, **l'ensemble des parcelles est remis à plat** pour retrouver un écrin végétal le plus sobre possible.
- **En 2001**, la Direction de la Saline s'engage dans **la création d'un festival des jardins** avec l'aide du festival de Chaumont-sur-Loire, fondé par Jean-Paul Pigeat.

Festival des jardins

Sur l'emplacement des jardins ouvriers
du 18^{ème} siècle

30 jardins

Chaque année:
25 établissements d'enseignement
partenaires, 400 jeunes formés et
10 parcelles renouvelées

23^{ème} édition en 2023



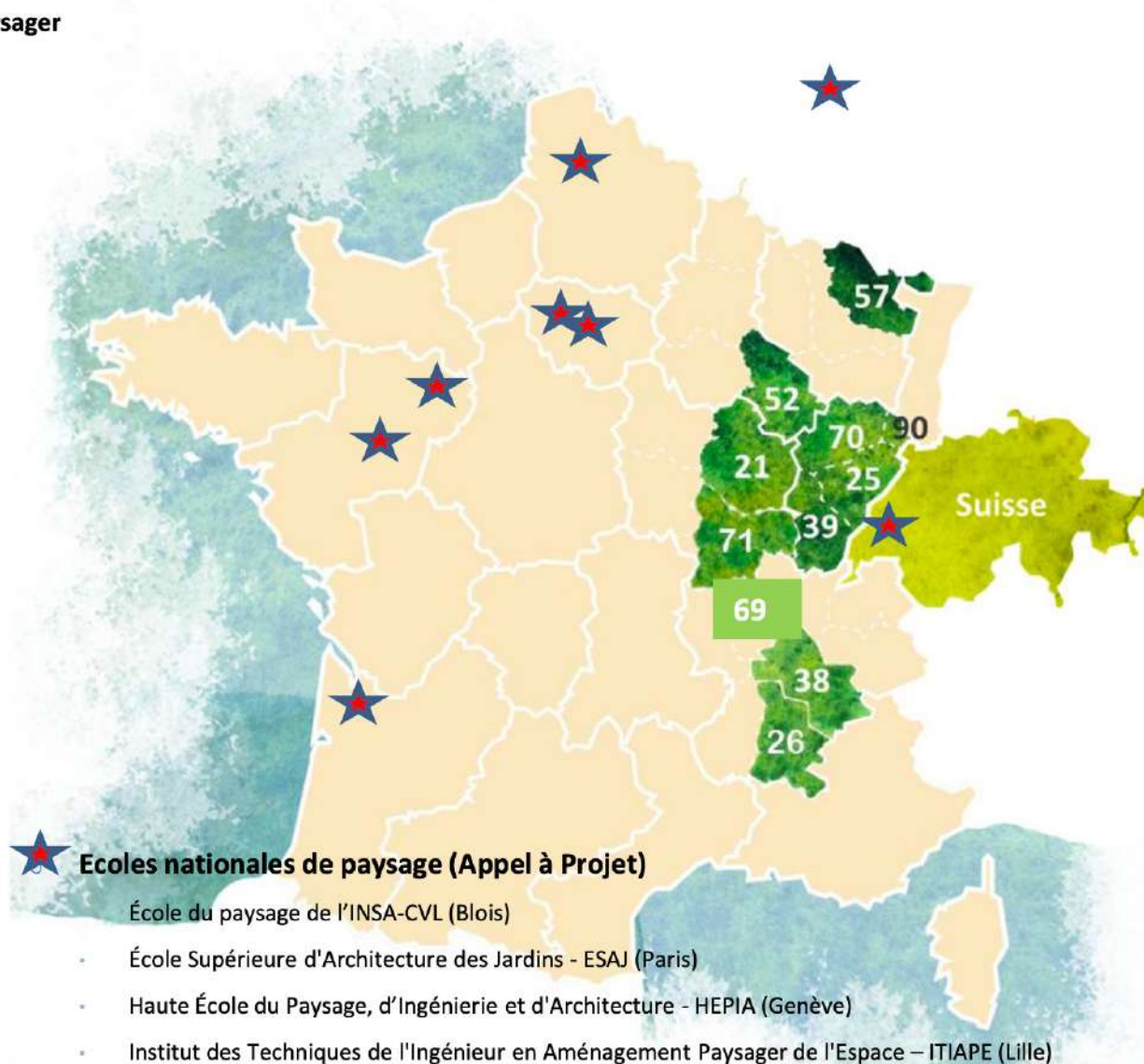
Répartition géographique des établissements partenaires

• Etablissements spécialisés dans l'aménagement paysager

- CFA 71, site de Gueugnon
- CFPPA, Fayl Billot
- CFPPA de Chateaufarine, Besançon
- Evologia, Cernier
- IME Le Bonlieu, Dole
- IME Montfort
- LEGTA de Montmorot
- LEGTA Terre d'horizon, Romans sur Isère
- Lycée Ferdinand Fillod, Saint Amour
- Lycée horticole, Grenoble Saint Ismier
- Lycée horticole, Fayl Billot
- Lycée de Metz, Courcelles-Chaussy
- Lycée Olivier de Serres, Quétingny
- Lycée Lucien Quelet, Valdoie
- Maison familiale et rurale, Chargey-les-Gray
- Maison familiale et rurale, Les Fins
- Maison familiale et rurale, Amange

• Etablissements spécialisés dans d'autres domaines

- Académie des Arts Appliqués, Dijon
- Ecole primaire Le Petit Prince, Arc et Senans
- Institut Européen des Compagnons, Mouchard
- Lycée du bois de Mouchard, Mouchard
- Lycée Henri Moisand, Longchamp
- Lycée Claude Nicolas Ledoux, Besançon
- Lycée Jacques Duhamel, Dole
- Lycée professionnel Hypolite Fontaine, Dijon
- Lycée Hector Guimard, Lyon



La singularité du festival d'Arc-et-Senans

- Depuis 2001, le festival se déploie sur les parcelles des anciens jardins nourriciers de la manufacture ouvrière.
- Il repose sur un ambitieux projet pédagogique, unique en France, contribuant chaque année à la **formation de 400 à 500 élèves de différents niveaux allant du CAP au Bac+5.**
- **Les étudiants des écoles nationales du paysage assurent la conception des jardins** dans le cadre d'un appel à projets.
- Les lauréats accompagnent ensuite **les élèves des écoles régionales dans la réalisation des travaux d'aménagement**, en fonction de leurs spécialités (aménagement paysagers, horticulture, gestion des milieux naturels, vannerie, osiériculture, ferronnerie d'art, céramique, design, etc.).



Une légitimité renforcée par sa vocation d'insertion professionnelle

- Pendant la phase de travaux (mars-juin), **les groupes d'élèves viennent à la Saline par session d'une semaine. Nourris et logés, ils sont encadrés durant les travaux** par les jardiniers de la Saline, les artistes intervenants, leurs enseignants et les lauréats du concours de conception.
- Le festival a gagné en notoriété et a affirmé sa légitimité en renforçant sa vocation **d'insertion professionnelle**.
- Depuis 2014, le projet pédagogique s'enrichit d'une démarche de **gestion en zéro-phyto**, et met en avant les principes de réemploi des matériaux et de recyclage des fournitures.
- A partir de 2015, la **sélection des lauréats est réalisé par un jury de professionnels** (paysagistes, architectes, horticulteurs, enseignants).



■ 400 élèves



■ 25 enseignants



■ 70 jours de réalisation



■ 1161 nuitées



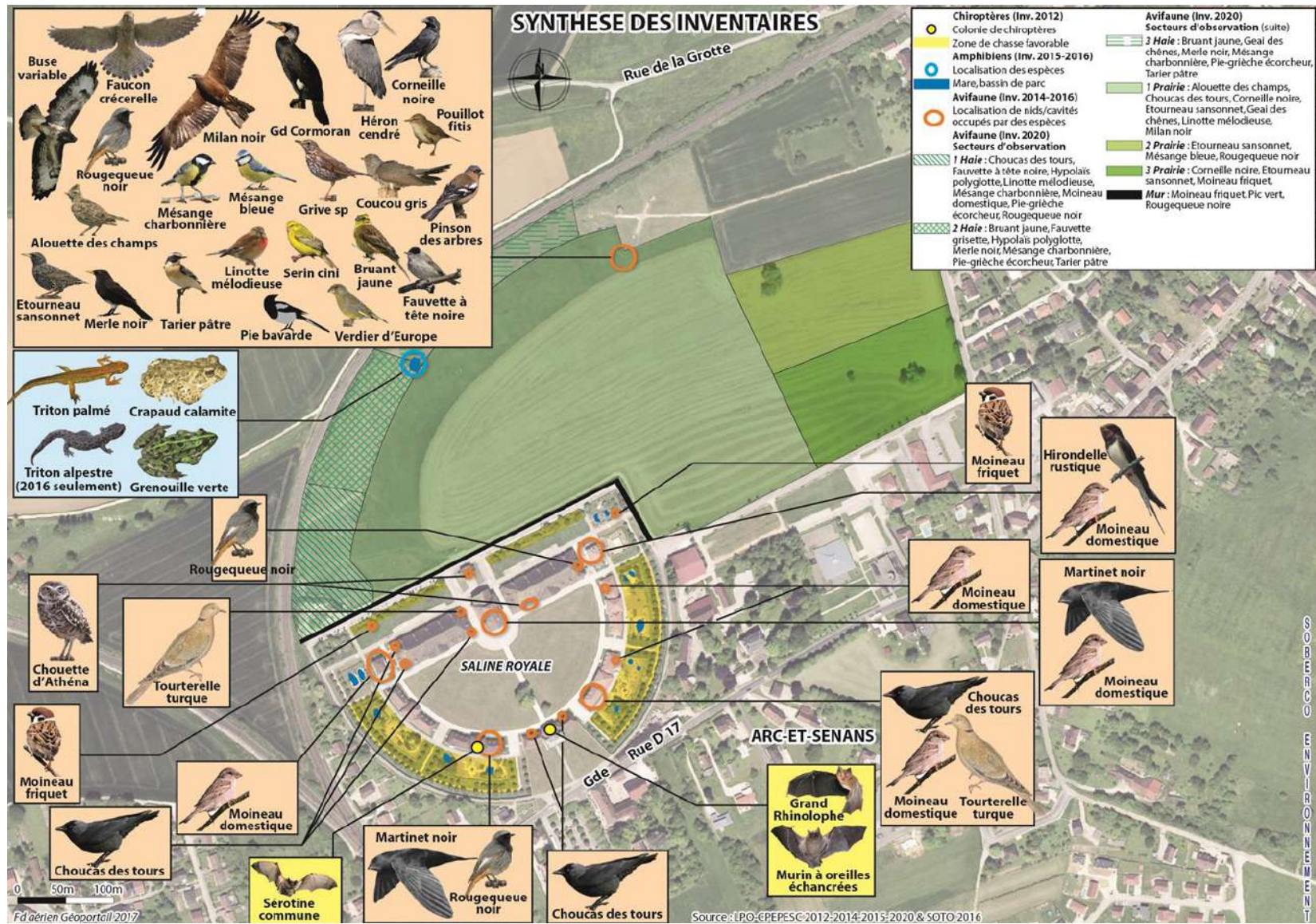
■ 2845 repas

CONTEXTE

LE SITE EN 2000, AVANT LE FESTIVAL DES JARDINS

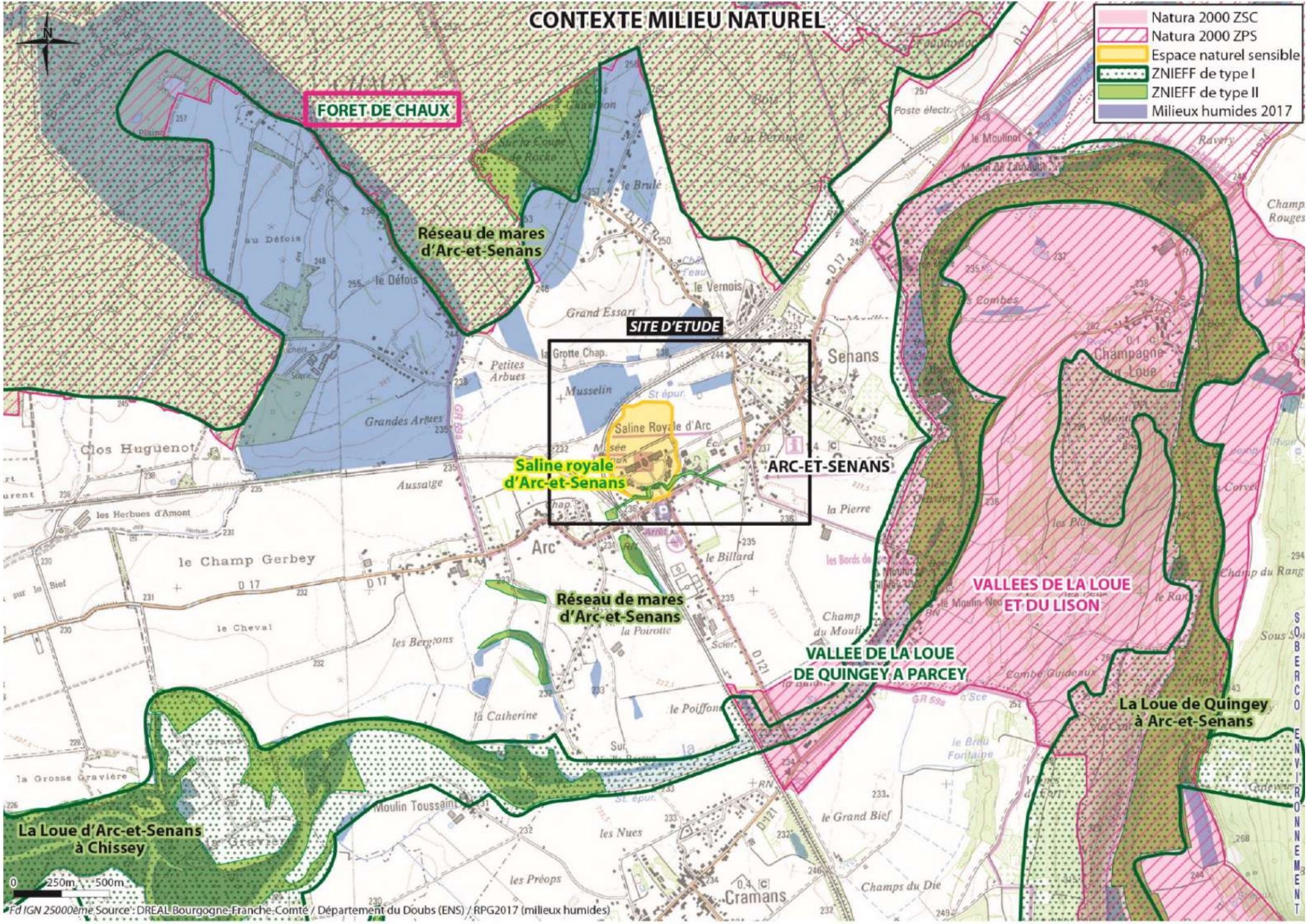


LA RICHESSE FAUNISTIQUE : ENS (ESPACE NATUREL SENSIBLE)



CONTEXTE MILIEU NATUREL

- Natura 2000 ZSC
- Natura 2000 ZPS
- Espace naturel sensible
- ZNIEFF de type I
- ZNIEFF de type II
- Milieux humides 2017



Fd IGN 2500ème Source: DREAL Bourgogne-Franche-Comté / Département du Doubs (ENS) / RPG2017 (milieux humides)

« **Un cercle immense** » est un projet unique
d'évolution d'un site Unesco...

...réputé pour son architecture, la Saline royale d'Arc-et-Senans...

...en un îlot de biodiversité...

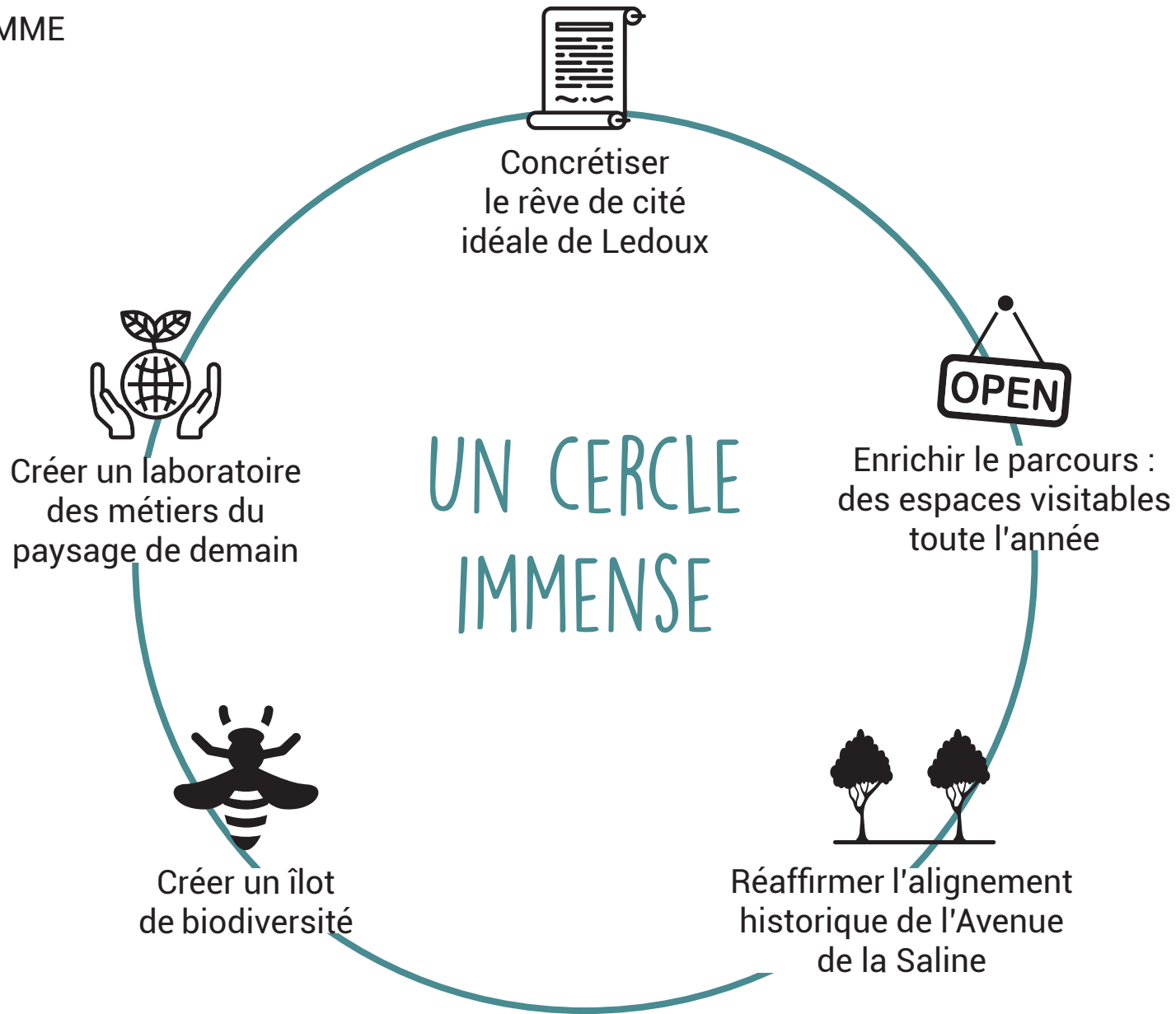
...inspiré par son architecte Claude Nicolas Ledoux,

...lui qui a rêvé, au 18^{ème} siècle, d'une ville idéale en forme de cercle autour de sa manufacture.

Labellisée « Espace Naturel Sensible », la Saline royale devient un **laboratoire des métiers du paysage...**

...alliant expérimentation, économie circulaire, pédagogie et haute qualité environnementale.

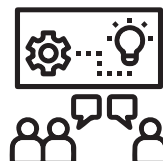
Ce projet d'aménagement paysager permet de créer un **corridor écologique de 2,1 km reliant les deux zones Natura 2000** de la forêt de Chaux et de la rivière Loue, en Bourgogne-Franche-Comté.





Rédaction du cahier des charges,
qui rassemble les conditions de
faisabilité et de réussite du projet,
avec :

DRAC, DREAL, DDT Conseil
départemental du Doubs,
Région BFC, mairie, Communauté
de communes,
Commission locale UNESCO.



Lancement du concours de
maîtrise d'œuvre :

19 candidatures d'équipes
européennes sur dossier
3 équipes présélectionnées
(esquisse rémunérée)



Choix du projet lauréat

Unanimité autour du projet de
l'agence MAYOT & TOUSSAINT et
de Gilles CLÉMENT, autour de
«l'or vert»
et de «l'école du jardin
planétaire».



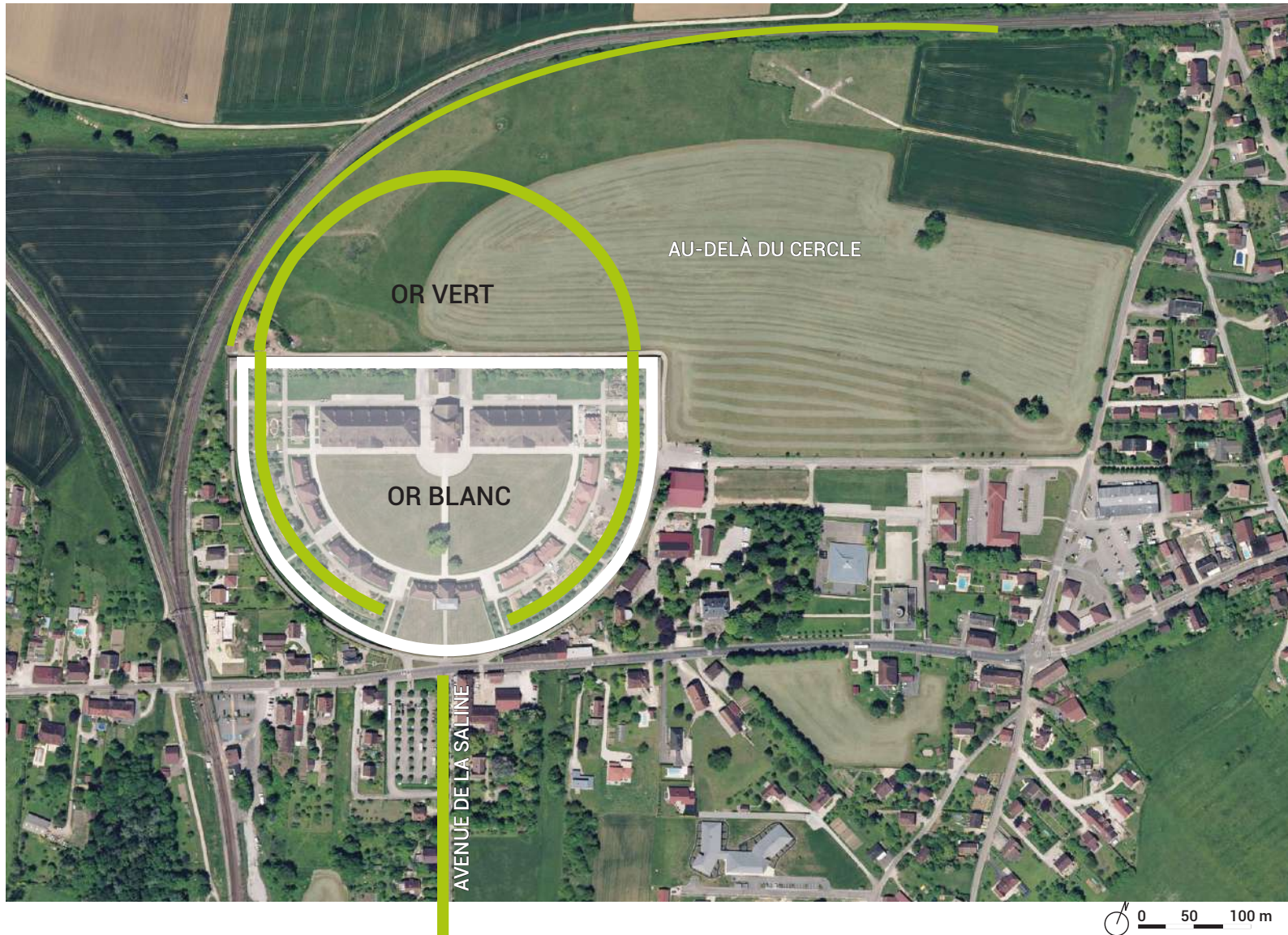
Mobilisation d'experts métiers :

CAUE du Doubs,
Ordre des architectes,
LPO,
Fédération française du paysage,
Université de Franche-Comté,
France Nature Environnement,
réseau GRAINE,
Ferme de Germigney,
Conservatoire Botanique National de
Franche-Comté,
Conservatoire d'espaces naturels de
Franche-Comté...



Un projet avant tout collaboratif, qui a
aussi mobilisé :

Les jardiniers de la Saline (travaux,
entretien)
Les entreprises (travaux)
Les élèves
Les enseignants
Les chercheurs ...





LES PRINCIPES DU
PACIFÈRE ET DE LA
CONCILIATION



UNE CONCEPTION
COLLABORATIVE



DES JARDINS EN
MOUVEMENT



DES JARDINS
PÉDAGOGIQUES ET
EXPÉRIMENTAUX

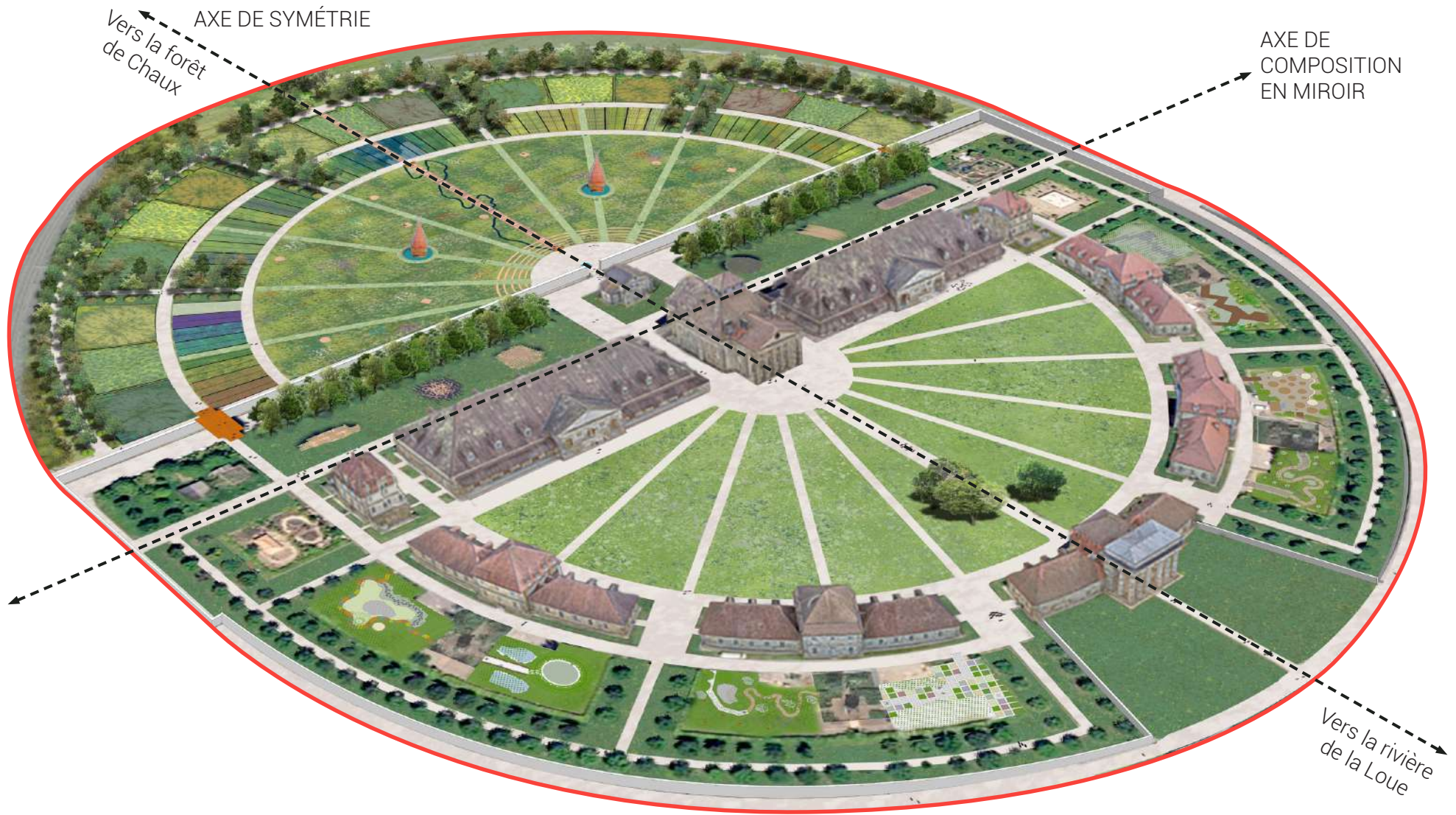


UNE LOGIQUE DE
«CIRCUIT-COURT» ET
RÉEMPLOI



UNE ÉCOLE DU JARDIN
PLANÉTAIRE

LES AXES DE COMPOSITIONS



HIER

LE RÊVE DE LEDOUX, ARCHITECTE DE LA SALINE



DEMAIN

L'AMÉNAGEMENT DU 2^E DEMI-CERCLE



© Mayot & Toussaint

Novembre 2019

Sélection de l'équipe
de maîtrise d'œuvre.

3 juin 2020

2^{ème} session de
la Commission locale Unesco.

Juin 2020

Lancement de l'appel
d'offres pour la phase
travaux.

Juin 2021

Inauguration des
jardins en mouvement
dans le demi-cercle
actuel.

Juin 2022

Ouverture du Festival des
jardins dans le nouveau
demi-cercle autour de
l'œuvre de Gilles Clément.

Avril 2020

Validation de l'Avant-Projet.

Juin 2020

Validation du Projet définitif.

Octobre 2020

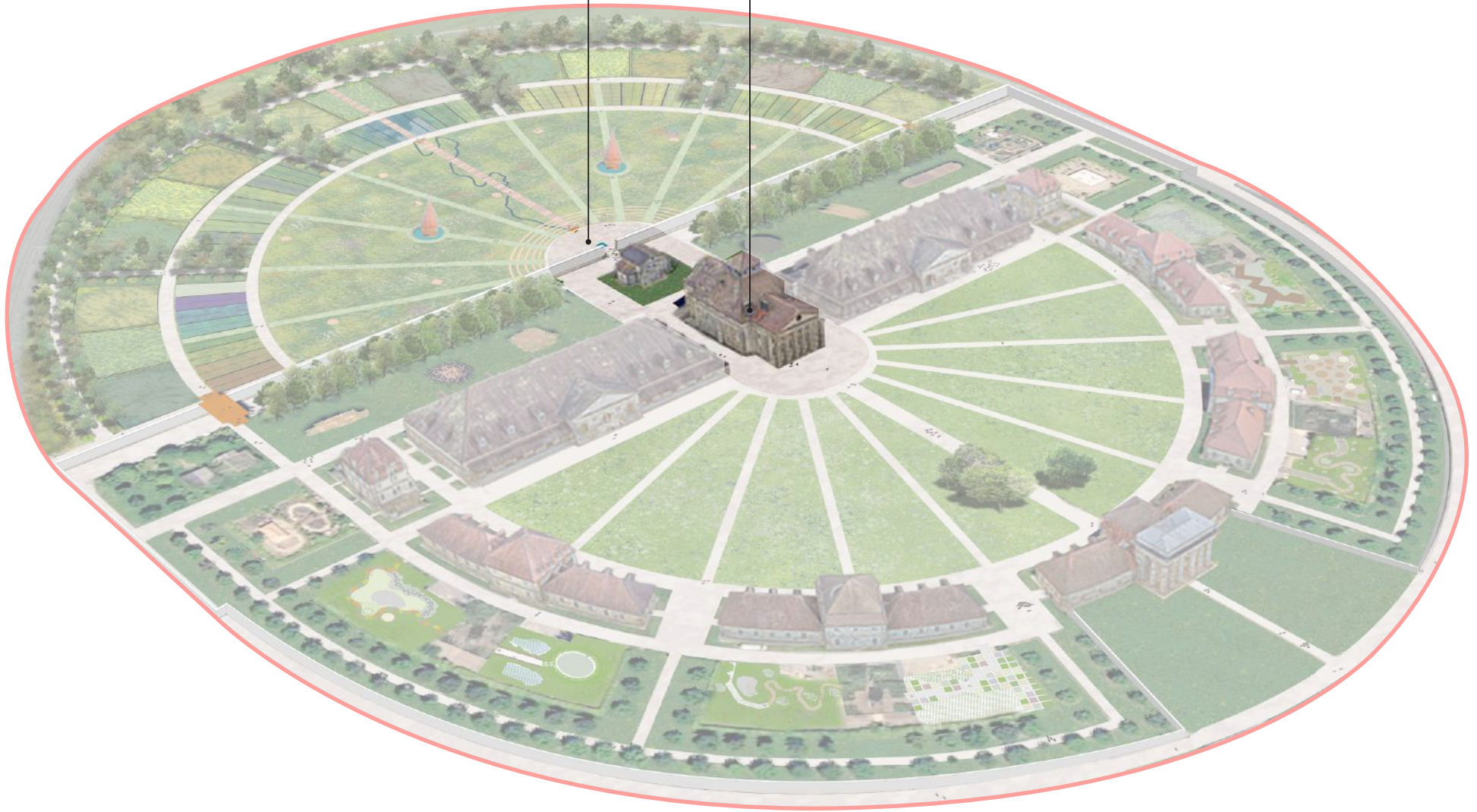
Début des travaux.

UN CERCLE IMMENSE

LES DIFFÉRENTS ESPACES

FORUM

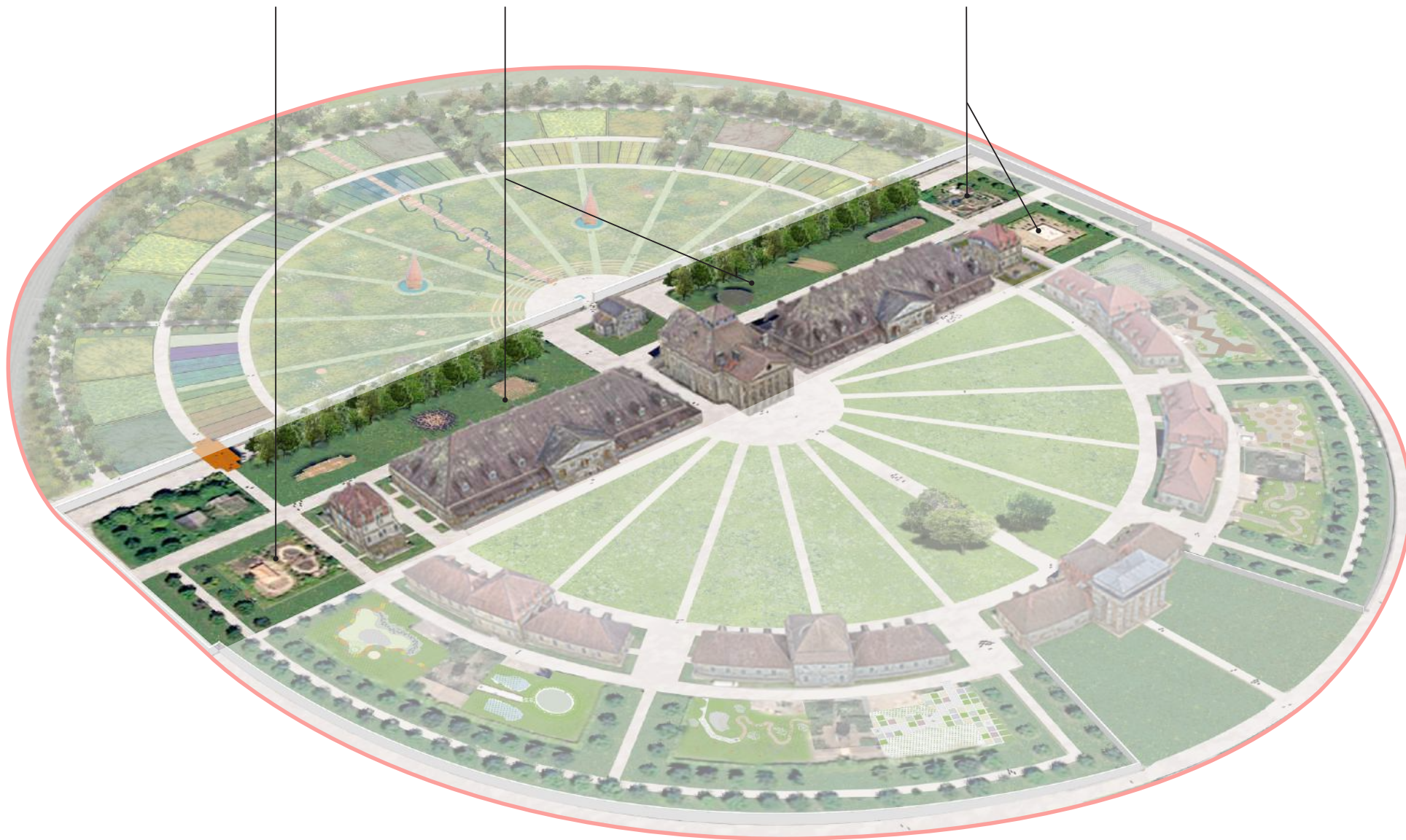
MAISON DU
DIRECTEUR



JARDIN
DU TEMPS

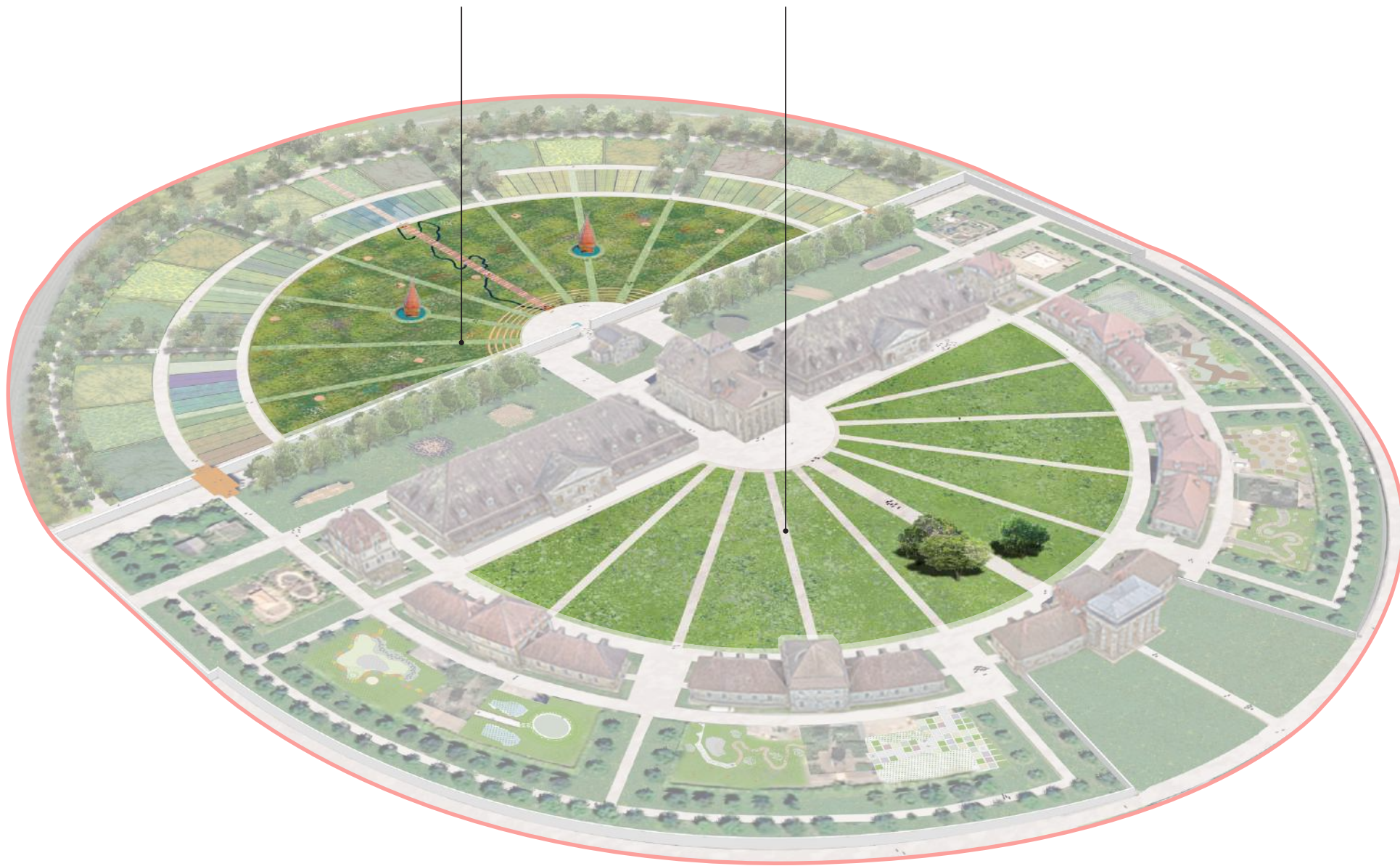
JARDIN DES
SCULPTURES BOIS

JARDINS
D'ARTISTES



PRAIRIE

PELOUSE



JARDINS
PÉDAGOGIQUES

ESPACES
CULTURELS



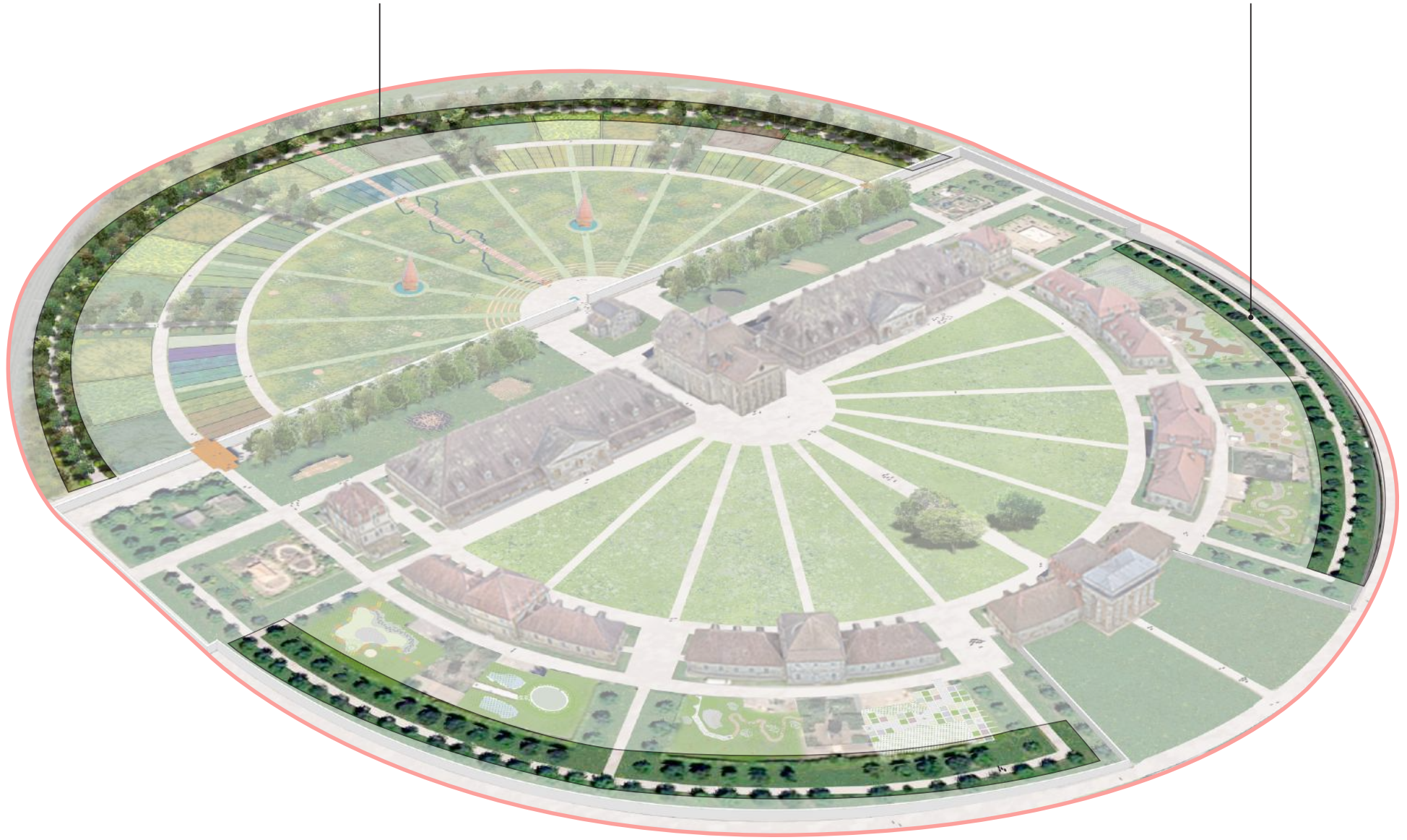
JARDINS
ÉPHÉMÈRES

JARDINS PERMANENTS
« JARDINS EN MOUVEMENT »



PROMENADE
COMESTIBLE

PROMENADE POÉTIQUE
LEDOUX



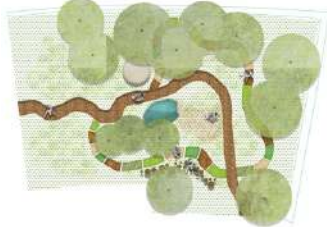
LES JARDINS PERMANENTS : «LES JARDINS EN MOUVEMENT»



⑤ Le jardin du temps



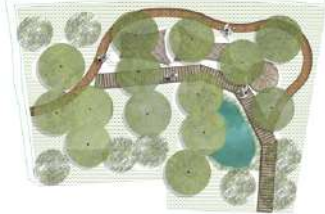
④ Les pieds sur terre



③ Le cercle des cryptogames



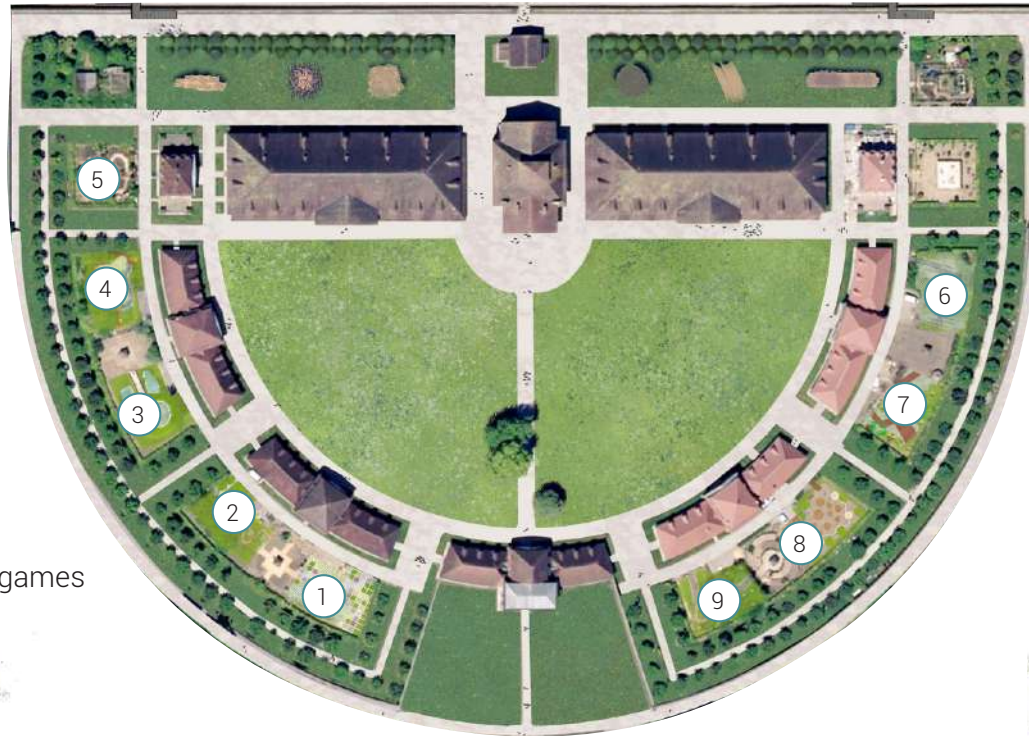
② Les graines fantastiques et la dormance



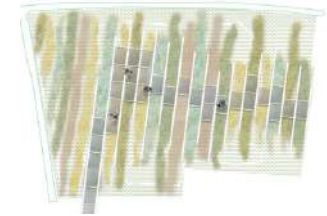
① La grainothèque voyageuse



⑨ La forêt comestible



⑦ Le jardin du vent



⑦ L'épine protectrice



⑧ Le potapoule









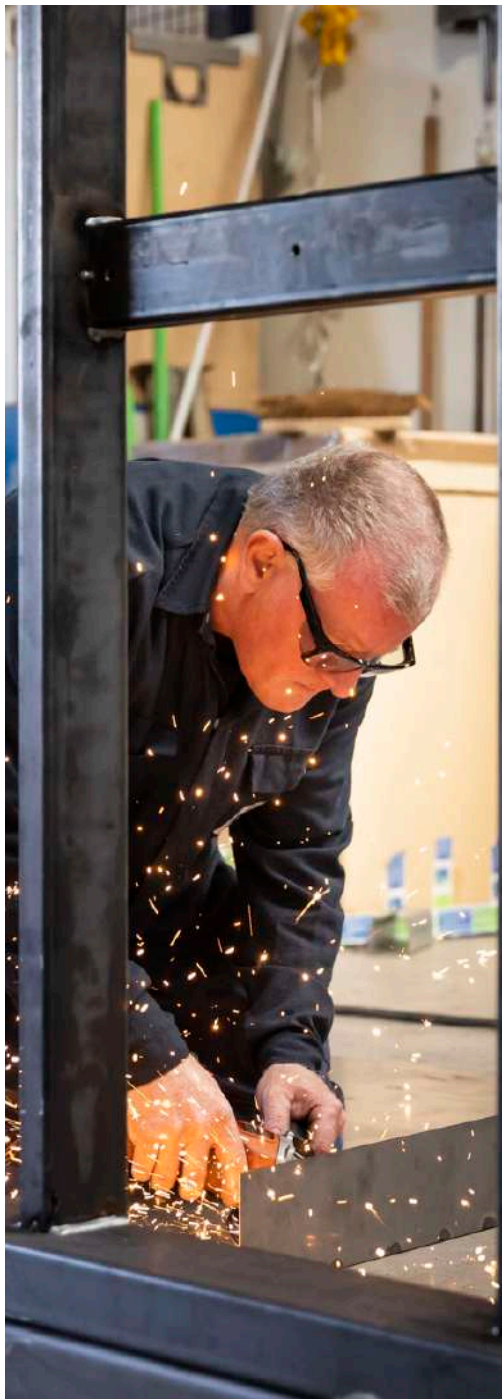




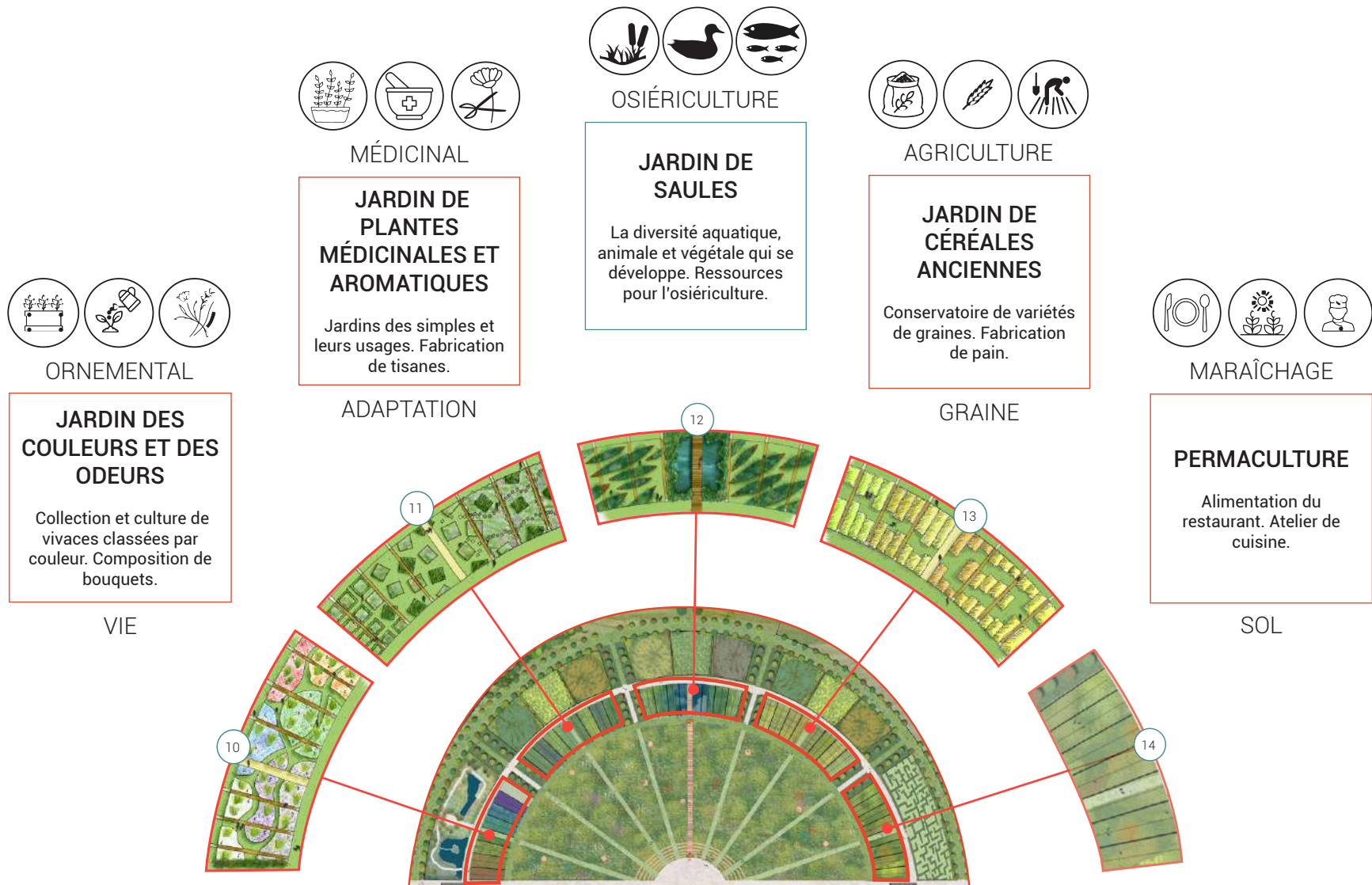


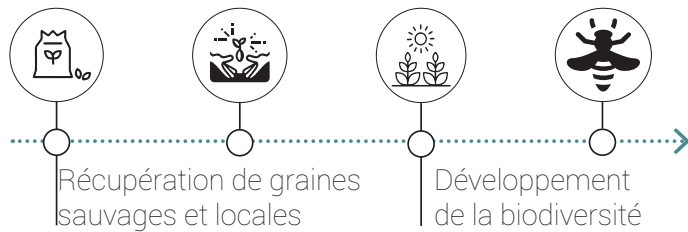
FRANCHISSEMENTS : LE PORTAIL CENTRAL ET LES ESCALIERS BELVÉDÈRES



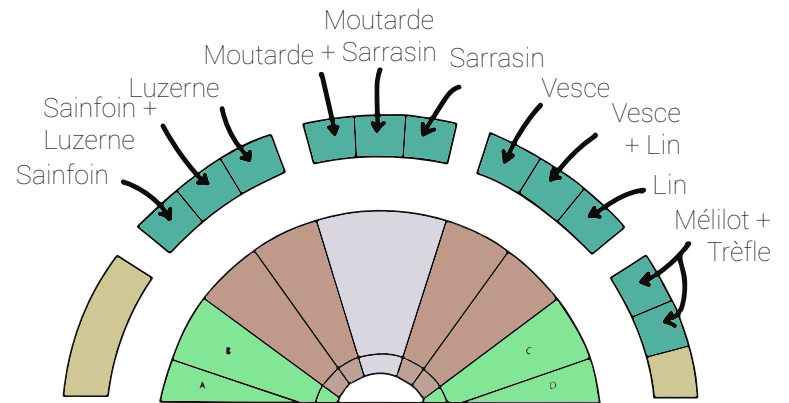


LES JARDINS PÉDAGOGIQUES : CONCEPTS





Récolte par le CFPPA de Chateaufarine (25)



2 DEMI-CERCLE DE L'OR VERT

LES JARDINS ÉPHÉMÈRES ET LA ZAAJ : RÉPARTITION

JARDIN ZAAJ

- 18 Zone Atelier de l'Arc Jurassien, conçu par l'EPCC, en partenariat avec Luc Schuiten et l'Université de Bourgogne Franche-Comté

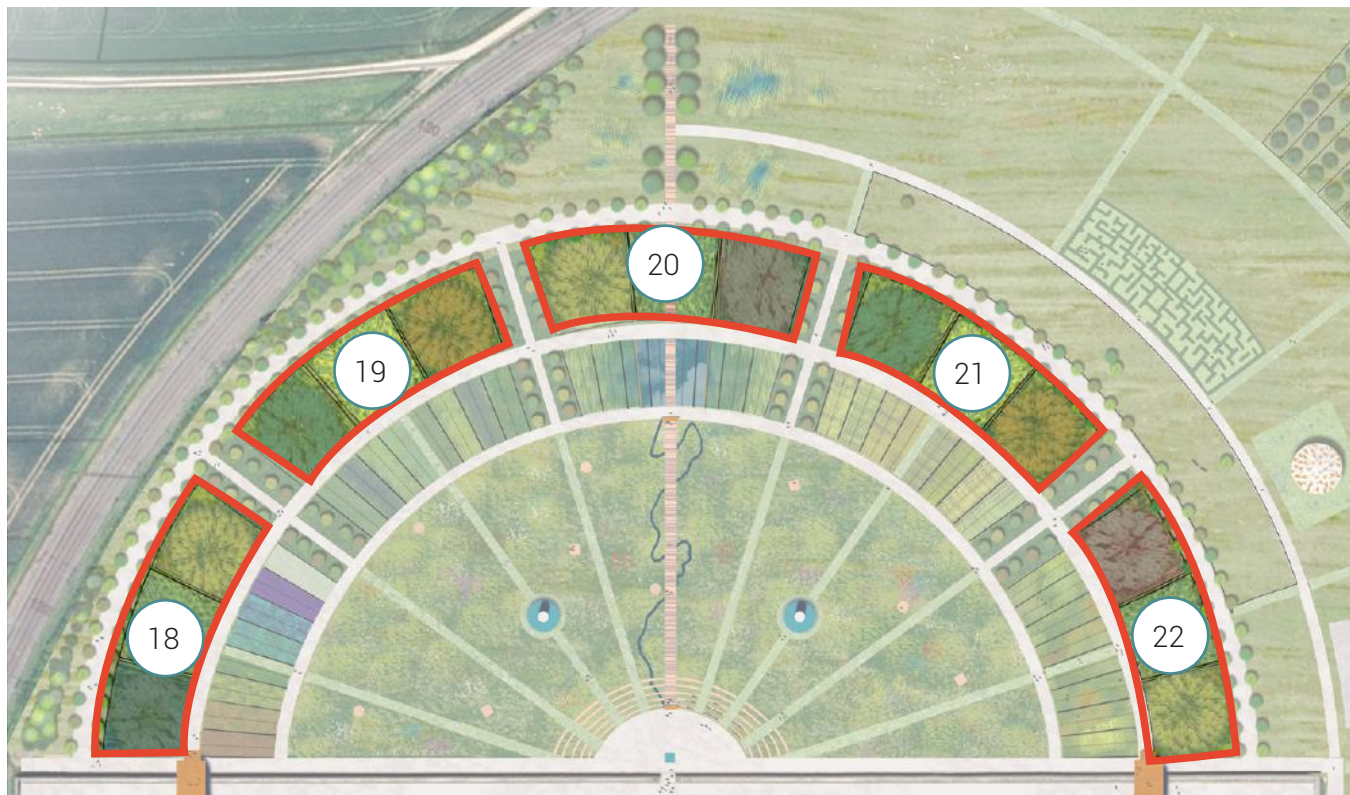
JARDIN DU FESTIVAL

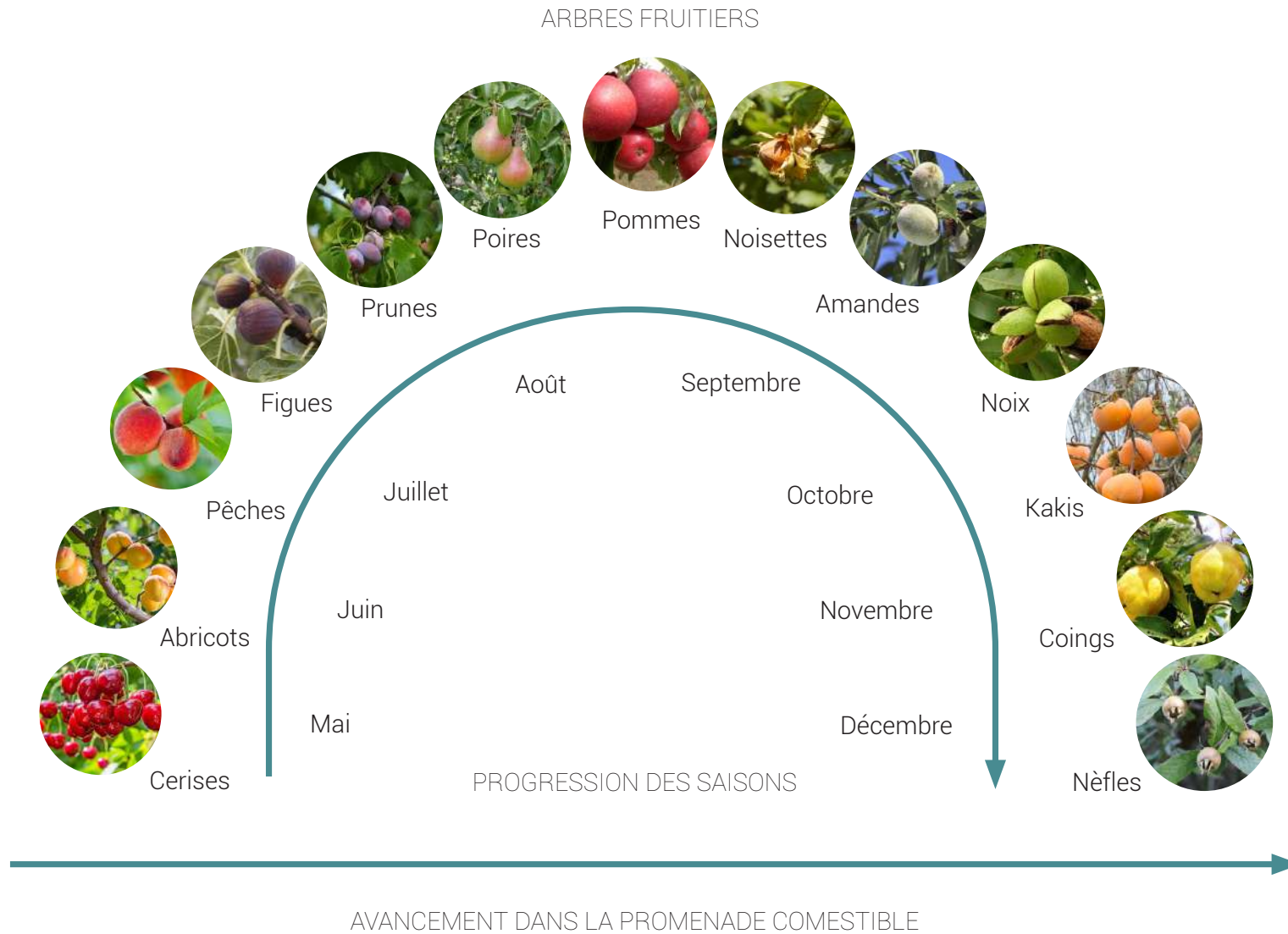
- 19
20 Jardins éphémères du festival des jardin composés chacun de 3 parcelles accolées.
21

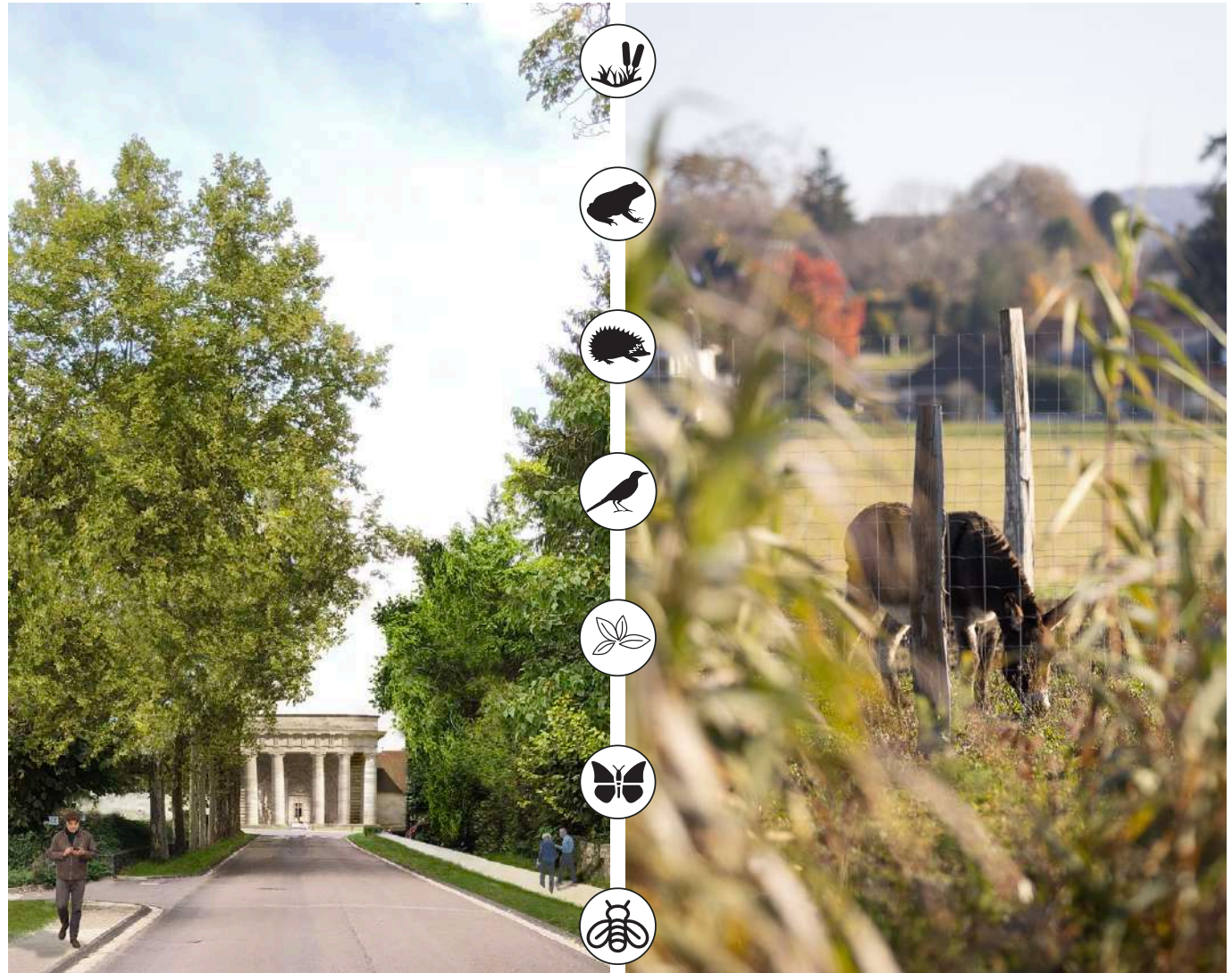
LABYRINTHE

- 22
- Labyrinthe de miscanthus, végétaux destinés au paillage des sols.
- Parcelle de mise en jauge de végétaux
- Composteur

LOCALISATION







Replantation de l'Avenue de la Saline : axe central entre la Loue et le site patrimonial

De nouveaux espaces pour les ânes de la Saline, faucheurs de la prairie



Remise du prix « Allées d'arbres »

le 29 octobre 2022.





















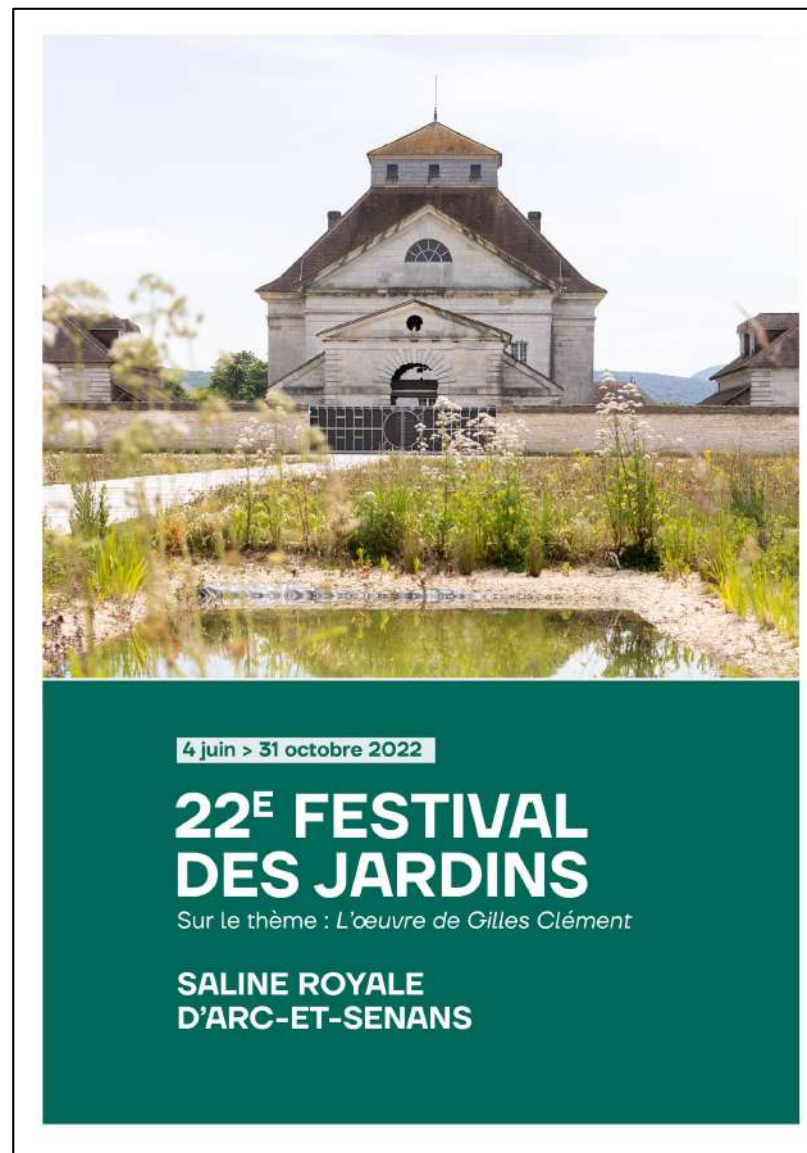








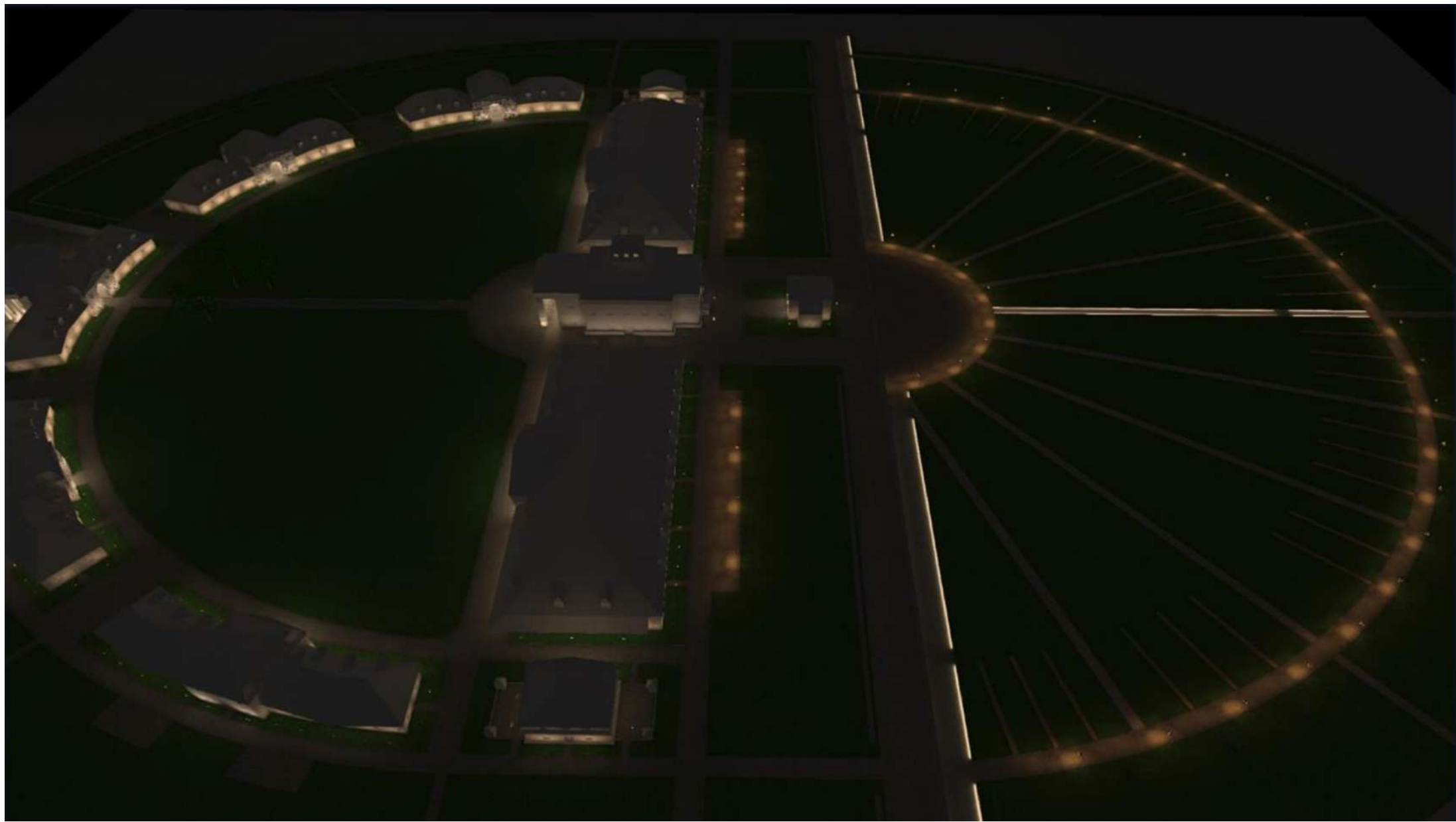






**Les projets
pluriannuels.**



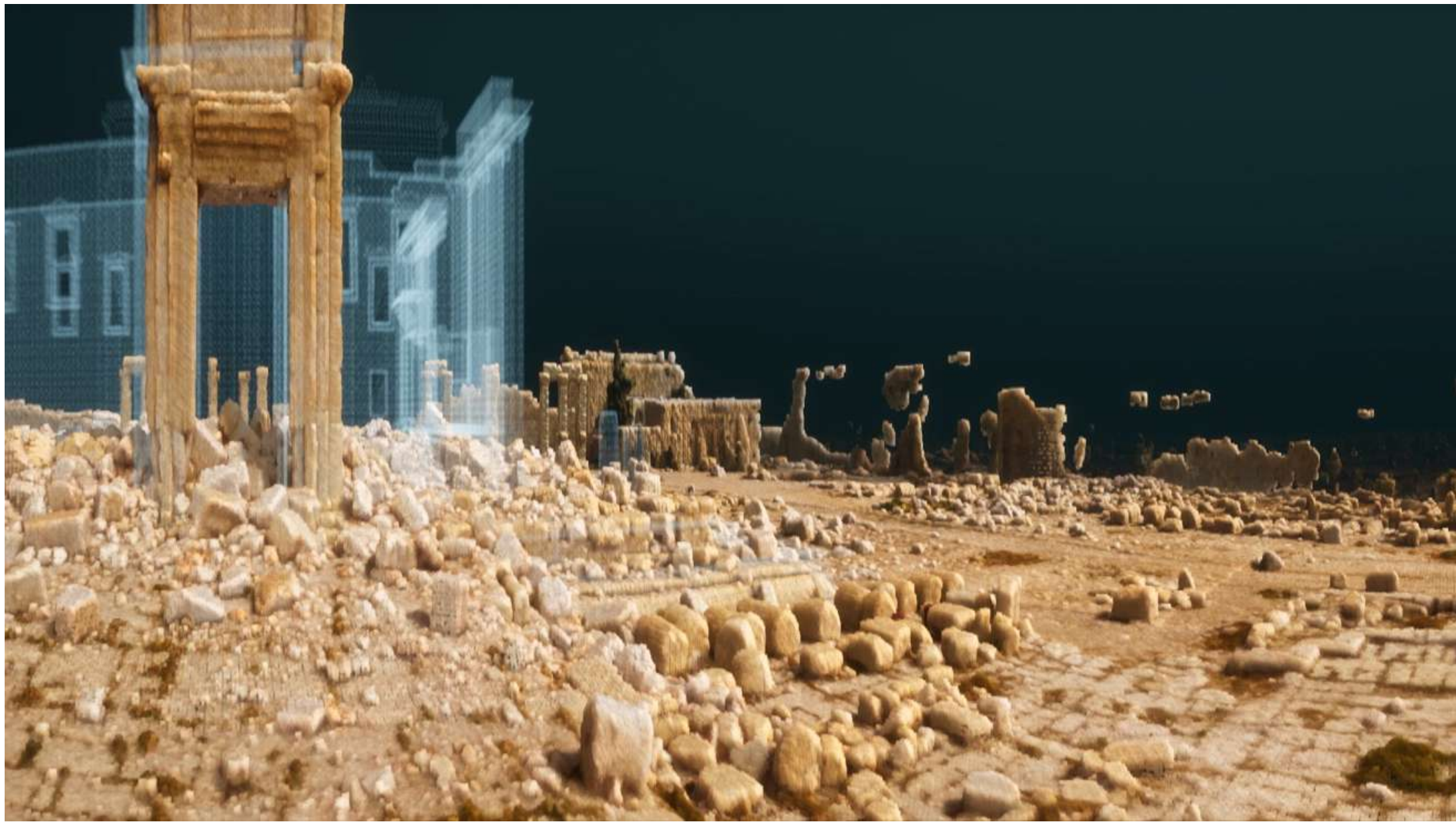




► **Berne Ouest : un pavillon immersif pour valoriser les sites UNESCO existants et disparus**







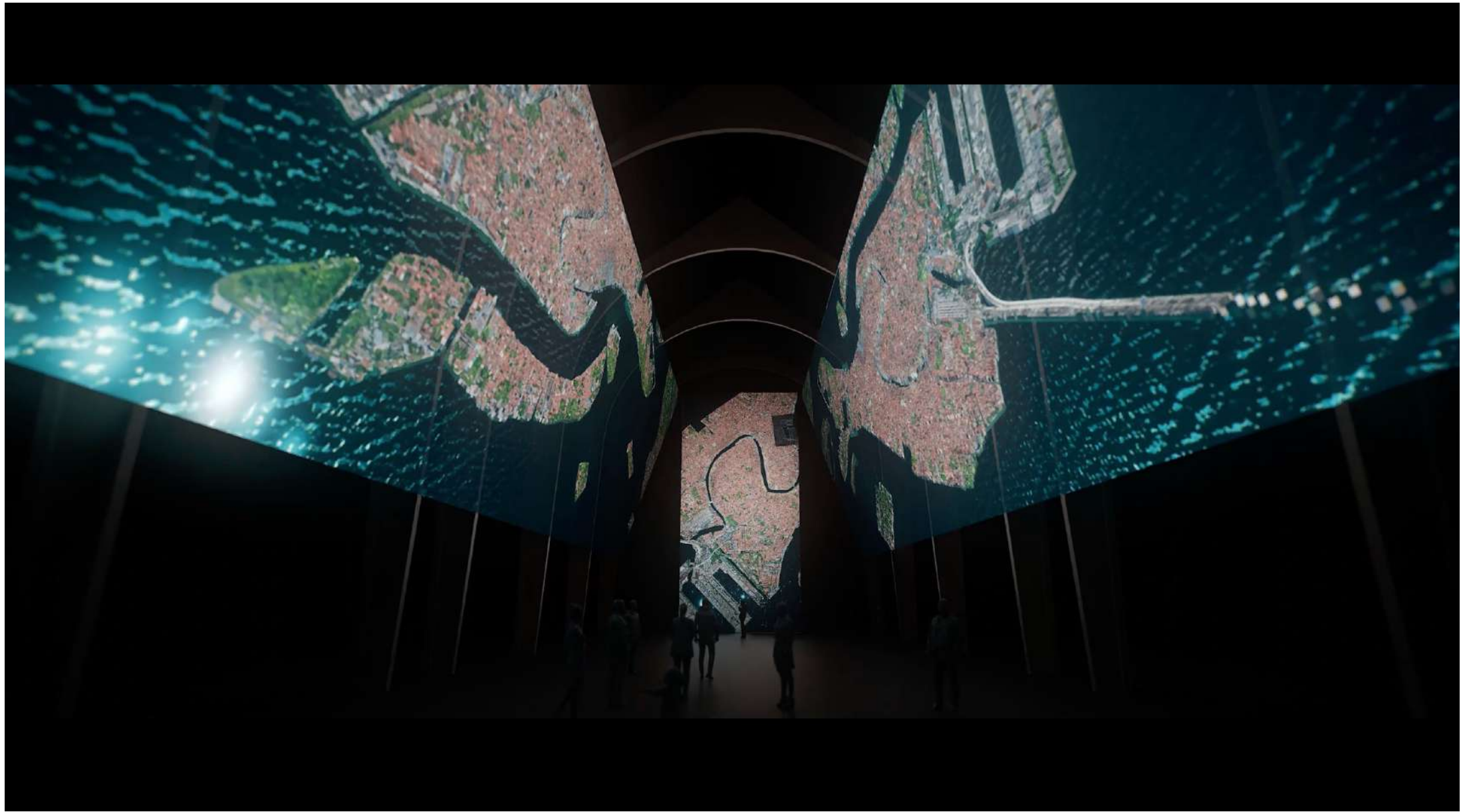




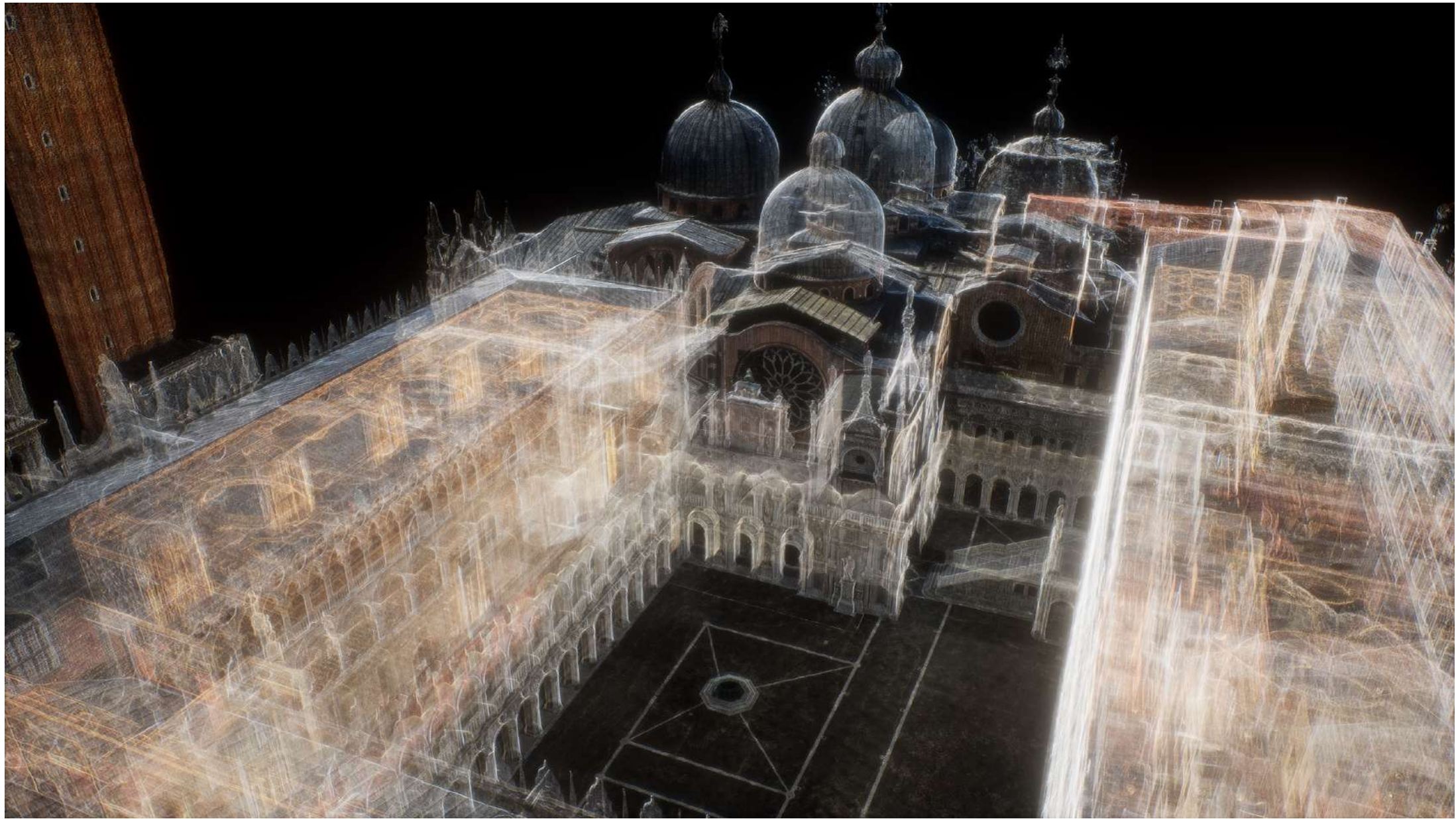


La Saline royale est la 1ère architecture industrielle au monde à être distinguée par l'UNESCO, en 1982.









A SA MAJESTÉ
L'EMPEREUR
DE TOUTES LES RUSSIES.

Les Scythes sauprés par Alexandre de Macédoine,
jusques au milieu des déserts et des rochers qu'ils
habitaient, devant à ce conquérant: Tu n'es donc pas
un dieu, puisque tu fais du mal aux hommes!
Tous les peuples de la terre devant à l'Alexandre
de Macédoine: Vous êtes un homme! puisque vous voulez
leur enseigner un système social, qui contribue au
malheur du genre humain.

de Pierre C. Magnié & Ingénieur



► **Music@mpus -
Saline royale
Academy**

- Créer le plus complet et prestigieux **catalogue international de Master Class filmées** de musique classique et baroque.
- **Offrir une chance aux jeunes musiciens d'ouvrir leur carrière à l'international** en suivant les enseignements des plus grands Maîtres de musique lors d'académies à la Saline royale et en accédant 24H/24 à l'enseignement musical on-line.
- **Sauvegarder**, en haute définition, **les enseignements** et les techniques **des plus grands Maîtres**.





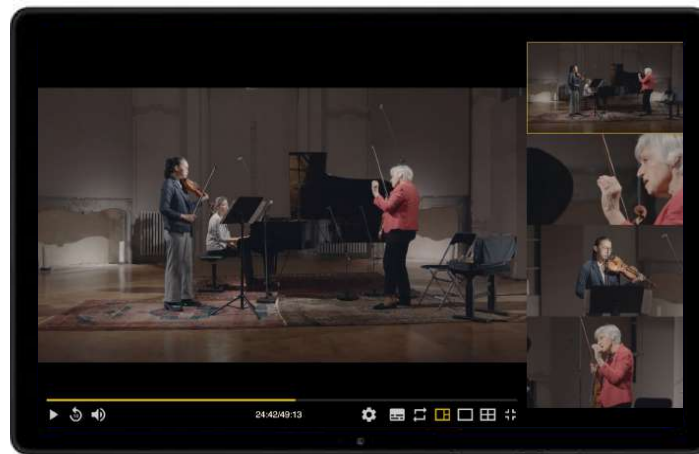
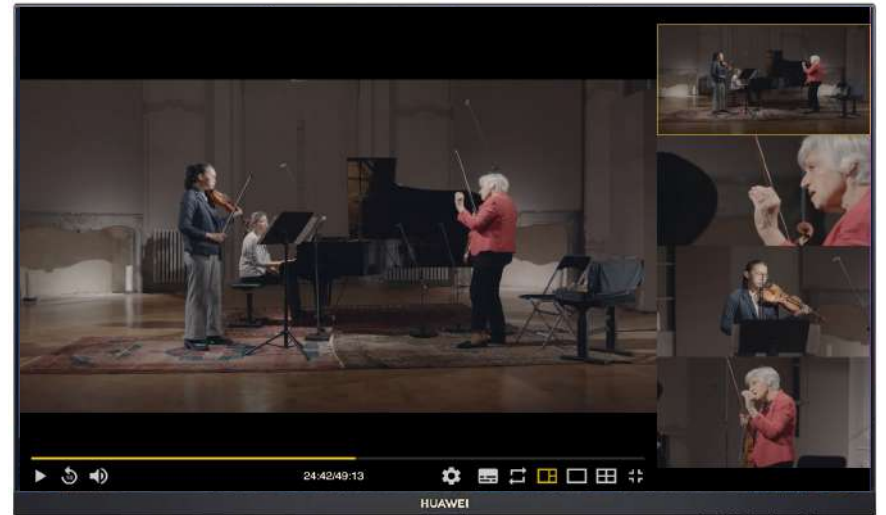


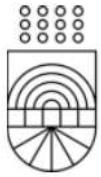
1:29/43:06



Online masterclasses

Accessible anytime, anywhere on any device.





Saline royale
academy

Partita No. 3 in E Major

Preludio

Feel the first
beat of silence

These are just decorations
pay attention to the phrasing

f

This motion of eighth notes
repeats in the next bar as sixteenths
Make the colored notes stand out

5

p

Move with much more direction

f Consolidate group of notes into ideas
Make the shape of the phrases clearer

9

p

Don't use the same amount
of bow on all notes

Don't stop on the
first E of the group



► **La création d'une salle de spectacle et de congrès dans la Berne Est**

- Transformer la Berne est en salle de spectacle et de congrès **au service du territoire.**
- Un nouvel outil de **développement culturel et économique.**
- Renforcement des **coopérations culturelles régionales** par l'accueil d'événements hors les murs.

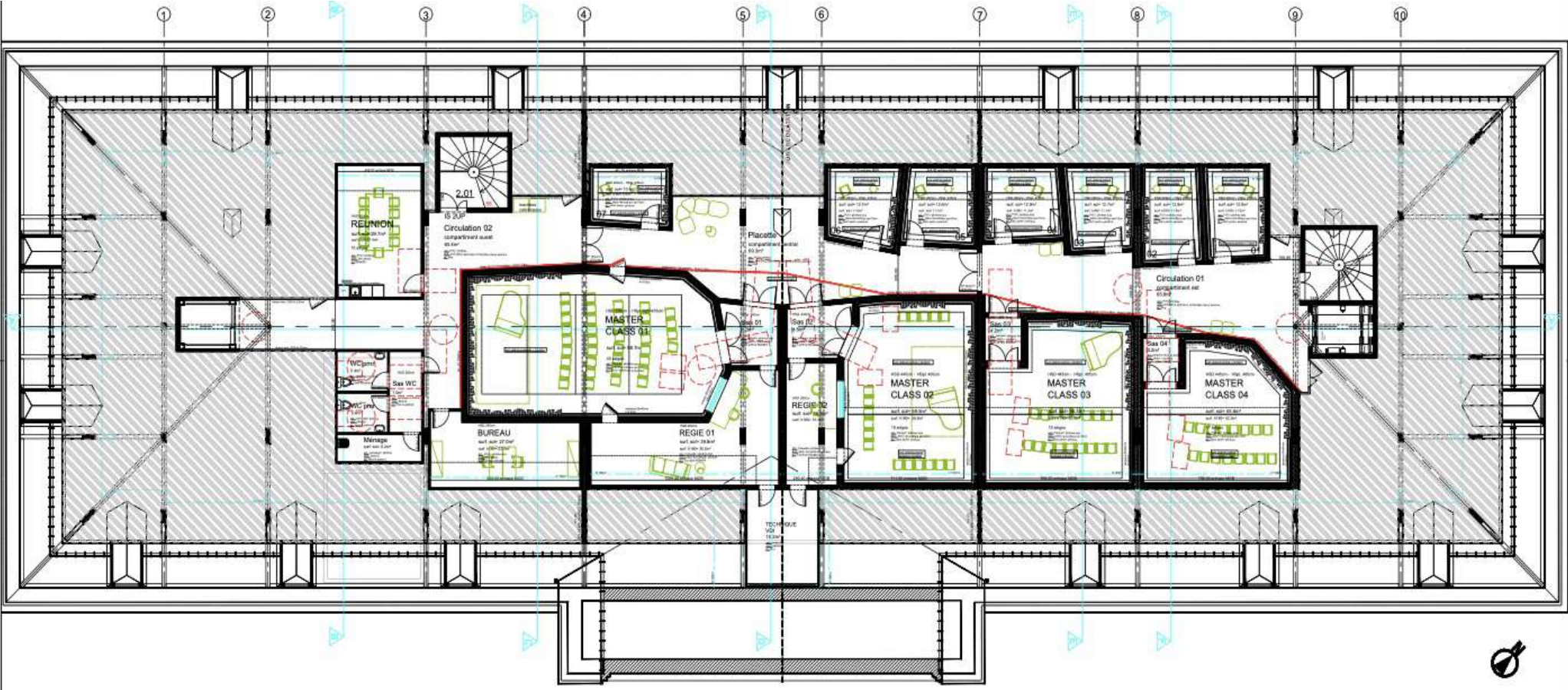








2^{ème} étage (Berne Est)









Quelques
chiffres

Hausse de +73% de nos
recettes propres entre
2013 et 2022

20,7M€ de retombées
économiques locales
chaque année

+51% de retombées
économiques locales
entre 2013 et 2022

29 emplois pérennes et
non-délocalisables
créés depuis 2013

**Pour 1€ de subvention
publique locale investie, les
activités de la Saline
généraient 10,91€ de
retombées économiques sur
le territoire local**

**“ Ici c’est une goutte d’eau
suspendue en l’air
qui acquiert en tombant
une valeur progressive,
et fonde la ville dont vous
voyez le plan de masse. ”**

CLAUDE NICOLAS LEDOUX

